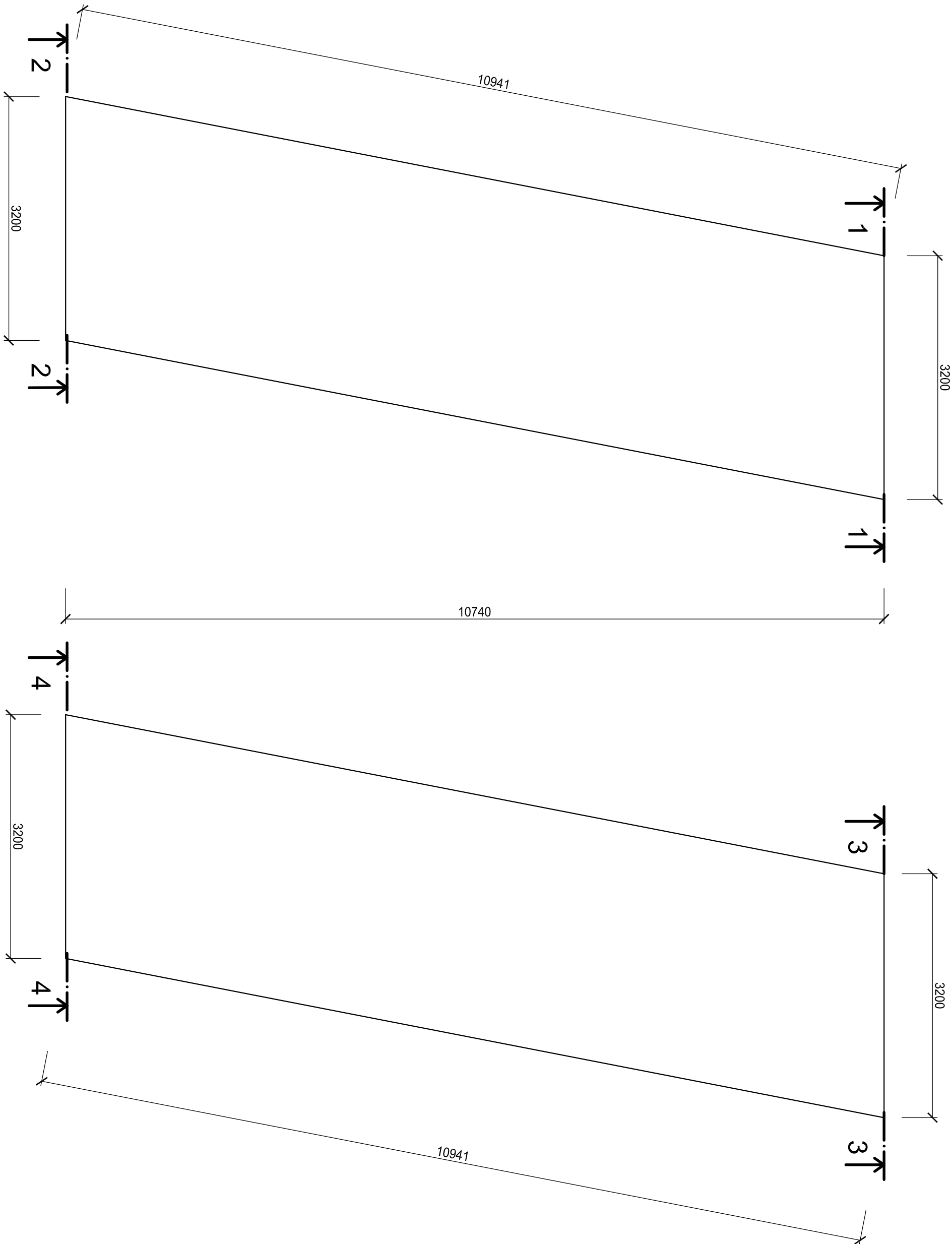
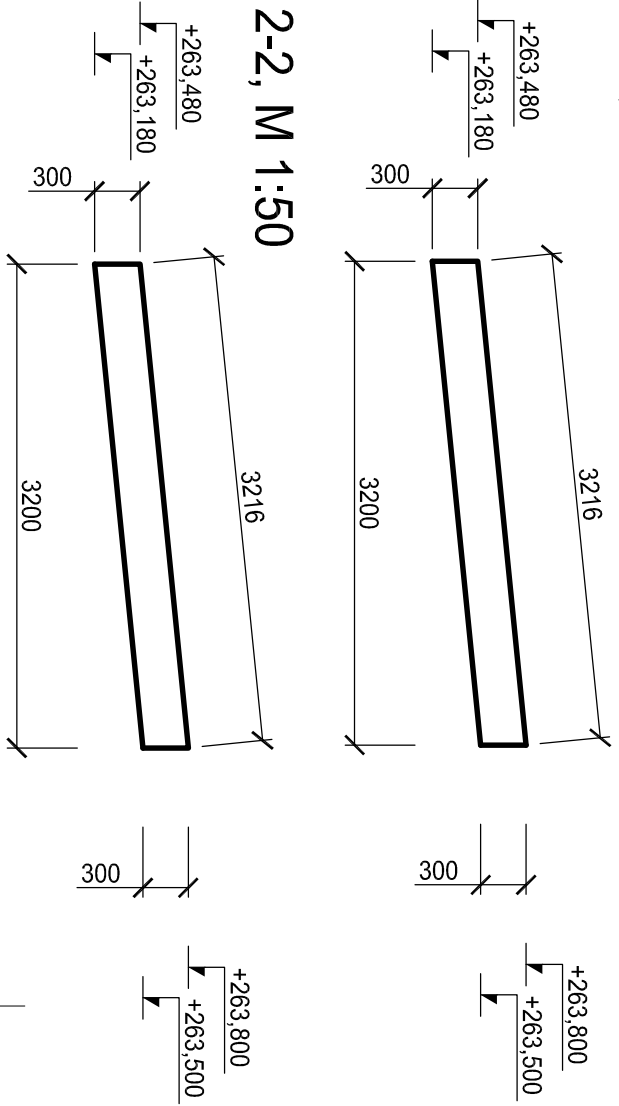


Most 009 - SO 031 311
VÝKRES TVARU - PŘECHODOVÁ DESKA 1 a 2, M 1:50

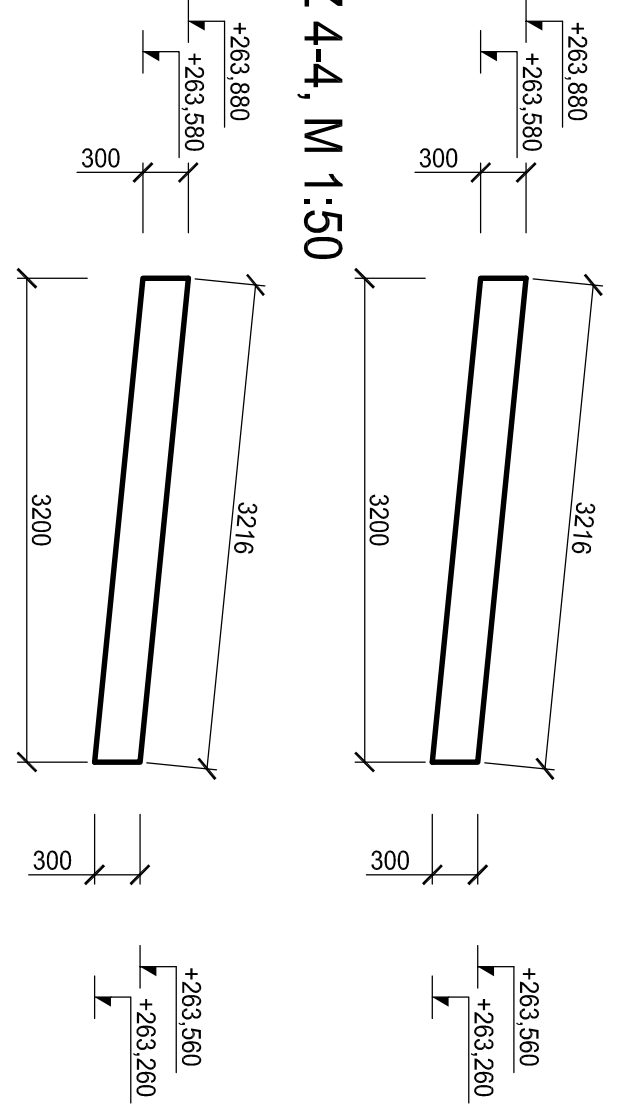


BETON C25/30 XF1
KUBATURA 22,4 m3

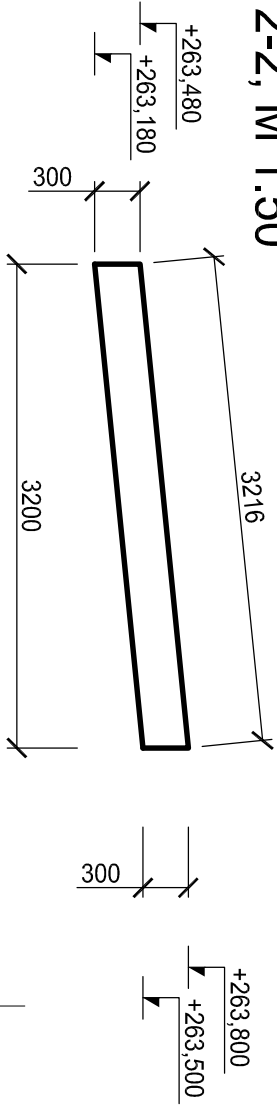
ŘEZ 1-1, M 1:50



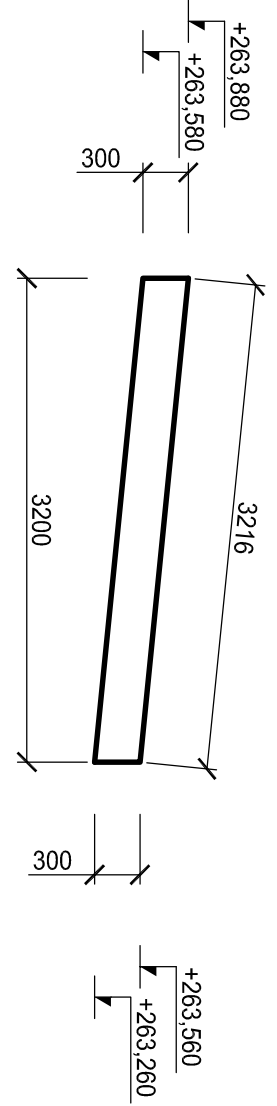
ŘEZ 3-3, M 1:50



ŘEZ 2-2, M 1:50



ŘEZ 4-4, M 1:50



UPOZVĚDĚNÍ TOKUMENTACI LZE POUŽÍVAT POUZE VE SMYSLU PŘÍSLUŠNÉ SMLOUVY O DÍLO. VÝKRES ČI JEHO ČÁST MOŽE BÝT KOPÍROVÁN NEBO JINAK ZPŮSOBEM ROZŠÍŘOVÁN POUZE PO PŘEDCHOZÍM SOUHLASU AUTORA.			
ČÍSLO ZMĚNY	DATA ZMĚNY	POPIS/OBSAH ZMĚNY	PODPIS


Rekonstrukce mostu L stavba 008 - SO 031 211 a mostu II, stavby 009 - SO 031 311 přes Bystřici

název akce

Stavební část - SO 031 211 - most 008

stavění objekt

ČEPKO, a.s. Dělnická 213/12 170 04 Praha 7 objednatel		
Hněvčovice-Sovětske místní zastupitelstvo	spolupracovník Královéhradecký kraj	

	DOPRAVNÍ INŽENÝRSKÁ KANCELARIE Bozděchova 1688, 500 02 Hradec Králové tel. 495 219 036, 495 212 647, fax: 495 221 677 e-mail: dik@dik-hk.cz, http: www.dik-hk.cz
---	--

VÝKRES TVARU - PŘECHODOVÉ DESKY			
Ing. Jan Fejgr konzoval Ing. Petra Müllerová zodpovědný projektant	Ing. Jan Fejgr Hlavní inženýr projektu Ing. Jan Fejgr vedoucí projektant	A011/15 číslo zakázky 07/2015 datum	DSP + DZS mřížko slupky C.2.09 číslo přílohy