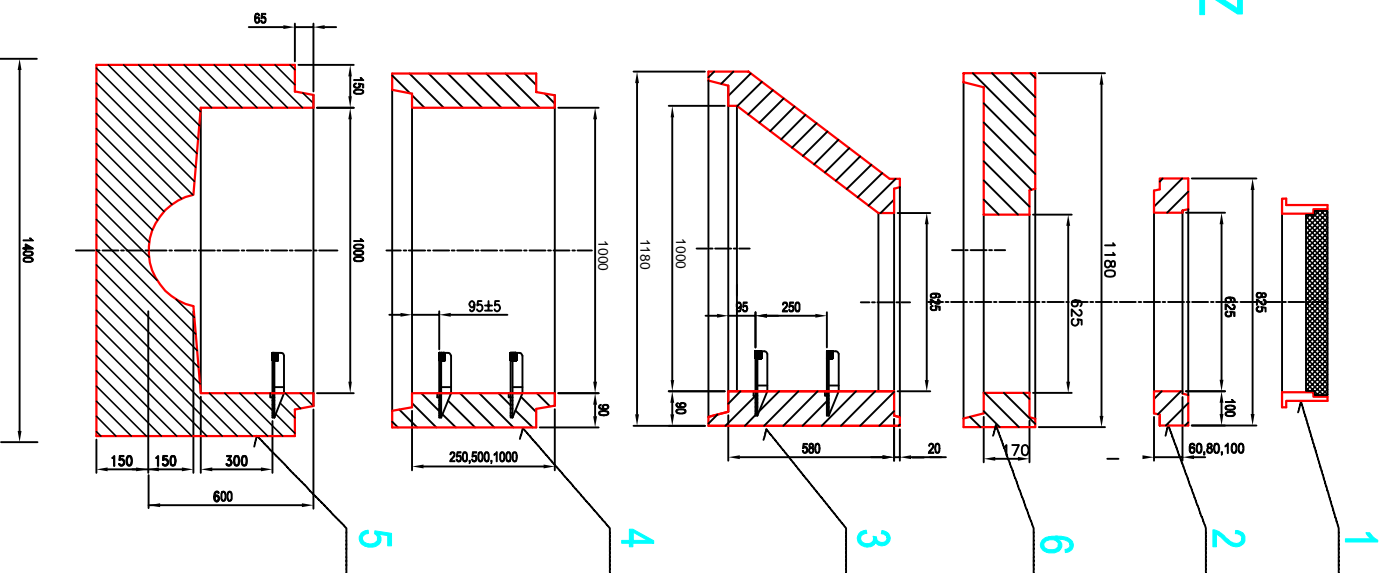


ŘEZ



ŠACHTA Č.	KOTA ULI.	KOTA DN	ŠACHTY DN	VÝŠKA PROSTOR DN	POČET KUSŮ	VÝM. PRŮM.	KOMAS	SMRZ	ŠACHTOVÉ DNO
STOKA D1									
D1	234,28	232,34	1,82	1	26838	1	1x100/250	1x100/250	1x100/250 1000/80-40
D2	234,21	232,45	1,76	1	26838	1	1x100/250	1x100/250	1x100/250 1000/80-40
D3	233,85	232,70	1,25	1	168310	1	1x200/400	1x200/400	1x100/250 1000/80-40
D3a	235,00	232,77	2,23	1	168310	1	1x100/250	1x100/250	1x100/250 1000/80-30
D4	234,93	232,89	2,04	1	168310	1	1x100/250	1x100/250	1x100/250 1000/80-30
D5	234,93	233,07	1,86	1	16838	1	1x100/250	1x100/250	1x100/250 1000/80-30
D6	235,40	233,24	2,16	1	168310	1	1x100/250	1x100/250	1x100/250 1000/80-30
D7	236,51	233,44	3,17	1	26838	1	1x100/250	1x100/250	1x100/250 1000/80-30
D9	236,34	234,44	1,90	1	168310	1	1x100/250	1x100/250	1x100/250 1000/80-30
D10	237,24	234,74	2,50	1	268310	1	1x100/250	1x100/250	1x100/250 1000/80-30
D11	237,89	235,00	2,89	1	16838	1	1x100/250	1x100/250	1x100/250 1000/80-30
D12	238,89	235,89	3,00	1	168310	1	1x100/250	1x100/250	1x100/250 1000/80-30
D13	240,28	237,28	3,00	1	26838	1	1x100/250	1x100/250	1x100/250 1000/80-30
D14	241,08	238,15	2,93	1	168310	1	1x100/250	1x100/250	1x100/250 1000/80-30
D15	241,37	238,20	3,17	1	26838	1	1x100/250	1x100/250	1x100/250 1000/80-30
D16	241,98	238,89	3,09	1	26838	1	1x100/250	1x100/250	1x100/250 1000/80-30
D17	241,75	238,79	2,96	1	26838	1	1x100/250	1x100/250	1x100/250 1000/80-30
D20	241,42	239,83	1,59	1	16838	1	1x100/250	1x100/250	1x100/250 1000/80-30
D21	241,77	239,87	1,90	1	168310	1	1x100/250	1x100/250	1x100/250 1000/80-30
D22	241,97	240,13	1,84	1	168310	1	1x100/250	1x100/250	1x100/250 1000/80-30
D23	242,05	240,35	1,70	1	16838	1	1x100/250	1x100/250	1x100/250 1000/80-30
CELKEM				21 ks	86838	22 ks	smrZ	smrZ	3x100/250 1000/80-40 11x100/250 1000/80-30 18x100/250 1000/80-30

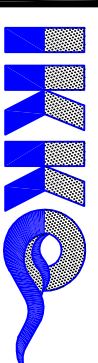
1x100/250 1000/80-40
1x100/250 1000/80-30

ŠACHTA Č.	KOTA ULI.	KOTA DN	ŠACHTY DN	VÝŠKA PROSTOR DN	POČET KUSŮ	VÝM. PRŮM.	KOMAS	SMRZ	ŠACHTOVÉ DNO
STOKA D1-3									
D18	241,89	239,82	2,04	1	16838	1	1x100/250	1x100/250	1x100/250 1000/80-30
D19	242,04	239,89	2,15	1	168310	1	1x100/250	1x100/250	1x100/250 1000/80-30
STOKA D1-2									
D28	241,43	239,43	2,00	1	26838	1	1x100/250	1x100/250	1x100/250 1000/80-30
STOKA D1-1									
D29	241,16	239,89	2,28	1	26838	1	1x100/250	1x100/250	1x100/250 1000/80-30
D30	242,25	239,45	2,80	1	268310	1	1x100/250	1x100/250	1x100/250 1000/80-30
STOKA D1-3-1									
D24	241,40	239,20	2,20	1	168310	1	1x100/250	1x100/250	1x100/250 1000/80-30
D25	241,80	239,85	1,95	1	168310	1	1x100/250	1x100/250	1x100/250 1000/80-30
CELKEM				7 ks	86838	7 ks		3x100/250 1000/80-30 8x100/250 1000/80-30 4x100/250 1000/80-30	7 ks

LEGENDA

- 1 POKLAD DN 800 D 400 - TĚŽKÝ LITINOVÝ PŮVY S RÁMEM 23 ks
- 2 ŠACHTNÍ VYROVNÁVAČI PRSTENEC 636 9 ks
- 3 ŠACHTNÍ VYROVNÁVAČI PRSTENEC 638 13 ks
- 4 ŠACHTNÍ VYROVNÁVAČI PRSTENEC 637/0 18 ks
- 5 ŠACHTNÍ KONUS 27 ks
- 6 ŠACHTNÍ SKRUŽ 100/250 14 ks
- 7 ŠACHTNÍ SKRUŽ 100/500 12 ks
- 8 ŠACHTNÍ SKRUŽ 100/1000 12 ks
- 9 ŠACHTNÍ DNO 100/80 - 30 18 ks
- 10 ŠACHTNÍ DNO 100/80 - 40 3 ks
- 11 ŠACHTNÍ DNO 100/80 - 25 7 ks
- 12 ZAKRYTOVÁ DESKA 1 ks

IKKO Hradec Králové, s.r.o.
 Bratři Štefanů 238, 500 03 Hradec Králové
 tel. 495 407 520, 495 217 150
 e-mail: ikko@ikko.cz, <http://www.ikko.cz>



ZODPOVĚDNÝ PROJEKTANT:	ING. BOHUSLAV KOUBA	STUPĚŇ:	TENDR
KONTROLOVAL:	ING. BOHUSLAV KOUBA	DATUM:	8/2015
VYPRACOVAL:	IVA KOUBOVÁ	Č. ZAKÁZKY:	142015
INVESTOR:	ČEPRO a.s., DĚLNICKÁ 213/12, 170 00 PRAHA 7 - HOLEŠOVICE	MĚŘITKO:	1:25
AKCE:		FORMÁT:	2 x A4

**STAVEBNÍ ÚPRAVY KANALIZACE
 V AREÁLU ČEPRO a.s. MSTĚTICE**

Č. VÝKRESU: Č. PARÉ:

REVIZNÍ ŠACHTY DN 1000 - VÝPIS PREFABRIKÁTŮ

D2.b4

VÝKRES: