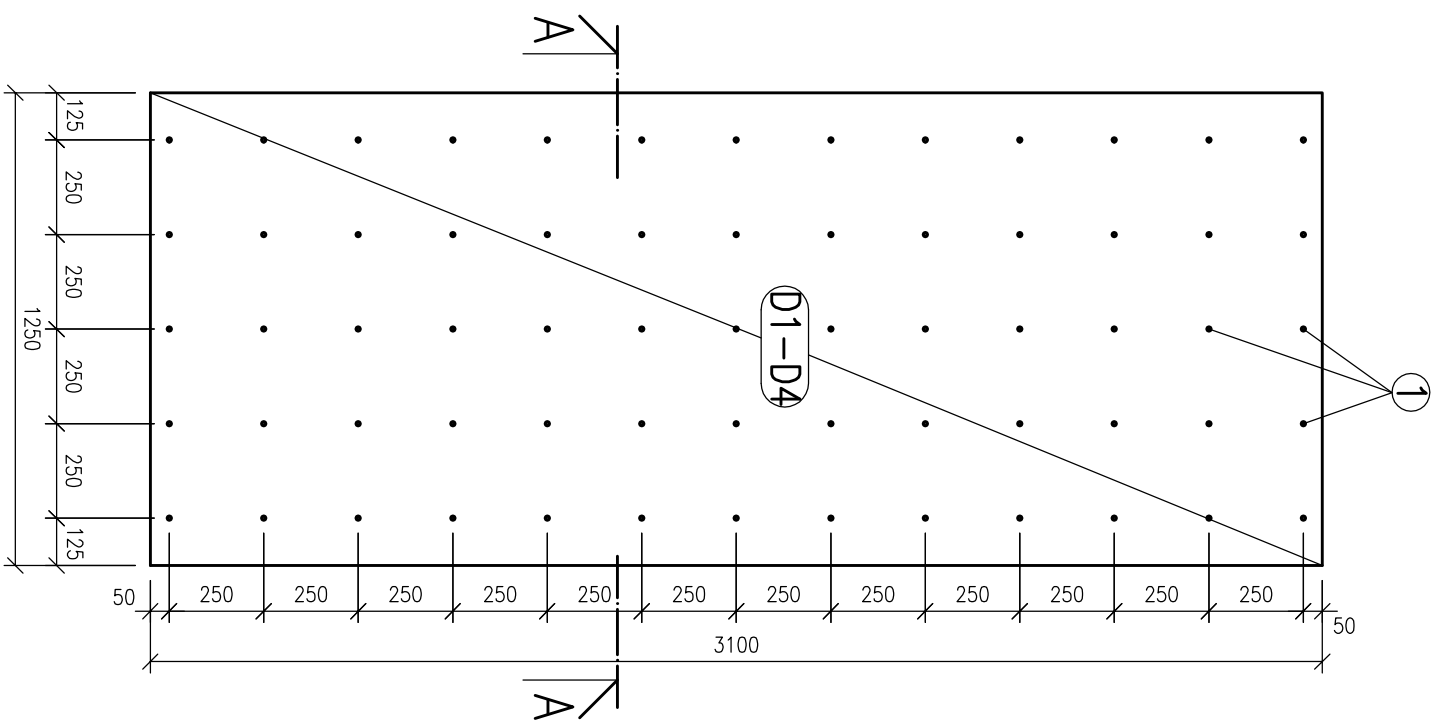


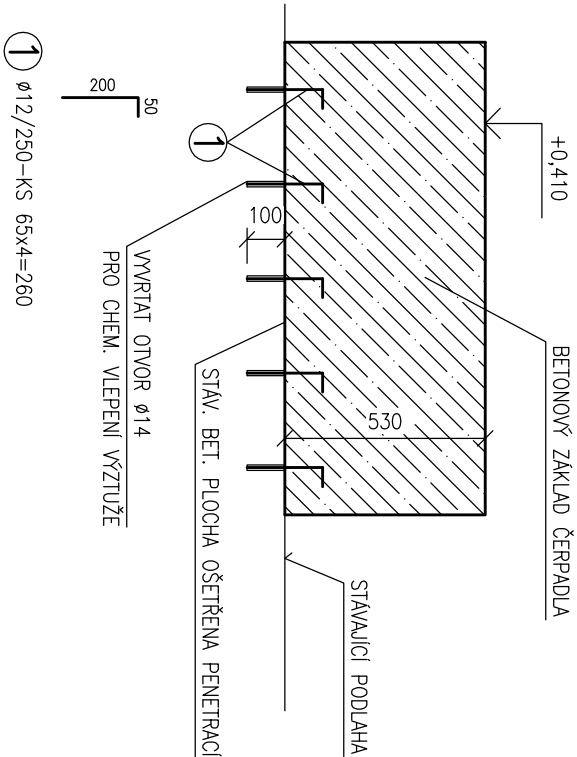
PŮDORYS – ZÁKLAD D1–D4
PROPOJENÍ SE STÁV. PODLAHOU

M 1:20



ŘEZ A–A
SPŘAŽENÍ SE STÁV. PODLAHOU

M 1:20



VÝKAZ VÝZTUŽE – CELKEM D1–D4

①	Ø12/250–KS 260	CELKEM 65,0 M	0,888 KG/M	57,7 KG
②	Ø12/3950–KS 32	CELKEM 126,4 M	0,888 KG/M	112,2 KG
③	Ø12/1900–KS 84	CELKEM 159,6 M	0,888 KG/M	141,7 KG
⑤1	KARL–SIŘ KY50 8/150–8/150, ROZMĚŘ 2,0x3,0 M–KS 5	32,39 KG/KS		162,0 KG
CELKEM VŠECHNY ZÁKLADY				473,6 KG

VÝKAZ MATERIÁLU

CHEM. VLEPENÍ VÝZTUŽE Ø12 – KS 260

POSTUP PRACÍ

- VTVRÁNÍ OTVORŮ Ø14 MM PRO OSAZENÍ VÝZTUŽE
- CHEM. NAKOTVENÍ VÝZTUŽE Ø 12 MM DO VTVRANÝCH OTVORŮ, HLoubKA HOTVENÍ MIN. 110 MM
- PENETRACE PVRCHU STÁV. BETONOVÉ PLOCHY, NA KTERÉ BUDE PROVEDEN NOVÝ ZÁKLAD
- VÝZTUŽENÍ A BETONÁŽ NOVÉHO ZÁKLADU
- PO VTVRDNUTÍ BETONU PROVÉST USTAVENÍ RÁMU ČERPADA, VYPODLOŽENÍ PLECHY DO ROVINY A KONEČNÉ VÝŠKY
- PROVEDENO PŘIKOTVENÍ RÁMU A PODLITÍ BETONOVOU MAZANINOU
- PO VTVRDNUTÍ BETONU PROVÉST NÁTĚR ODOLNÝ ROPNÝM LÁTKÁM

POZNÁMKA

- PŘED ZALITÍM BETONOVÉHO ZÁKLADU UMÍSTIT DO VÝZTUŽE KOTEVNÍ PRVKY OCELOVÉHO RÁMU ČERPADA
- DO ZÁKLADU ČERPADA UMÍSTIT FeZn PÁSKY PRO UZEMĚNÍ ČERPADA, KTERÉ BUDOU PROPOJENY S ARMATUROU ZÁKLADU
- JAKO ALTERNATIVU LZE POŽÍT PRO KOTVENÍ ČERPADA CHEMICKÉ KOTY DO BETONU
- PŘESNÉ UMÍSTĚNÍ KOTEVNÍCH PRVKŮ RÁMŮ ČERPADA UMÍSTIT DLE FINÁLNÍ POZICE ČERPADA NA RÁMU
- VÝŠKU DOBETONÁVKY ZVOLIT DLE USTAVENÍ ČERPADA S OCELOVÝM RÁMEM, DOBETONÁVKA BUDE PROVEDENA PO SPODNÍ HRANU OCELOVÉHO RÁMU ČERPADA

BETON: C25/30–EXC2
OCEL: B500B

±0,000 – HORNÍ HRANA PATKY SLOUPU “B2” OBJEKTU 222/223

2									
1									
0	01/2025	Ing. Tkáč	Ing. Hromádka	Ing. Jedlička					
Rev.	Dotum:	Vypracoval:	Kontroloval:	Schválil:					
Název: ZÁKLADY ČERPADEL – UKOTVENÍ ZÁKLADŮ D1–D4									
Projekt: PD obnovy rozvodny objektu 222/223								Stupeň: DVZ	
SO/PS:		Číslo zakázky: PRJ2410148		Vydání:					
Část: Stavební část		Měřítko: 1:20							
Zákazník: ČEPRO, a.s.		Dodavatel:		Formát: A3		Strana:		Rev.	
PRAHA		VAE CONTROLS, s. r. o.		V2410148S214		0			
		nám. J. Gagarina 233/1							
		710 00 Ostrava							