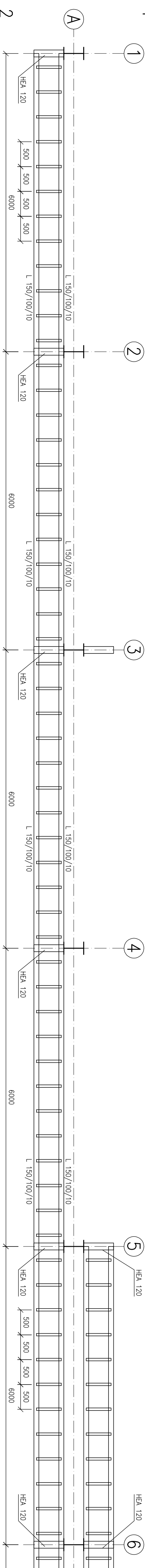


KABELOVÝ MOST

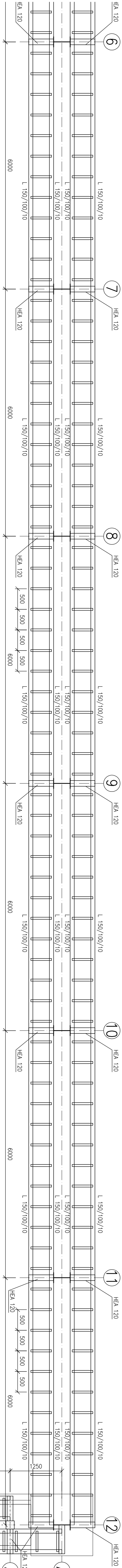
PŮDORYS 1

M 1:50



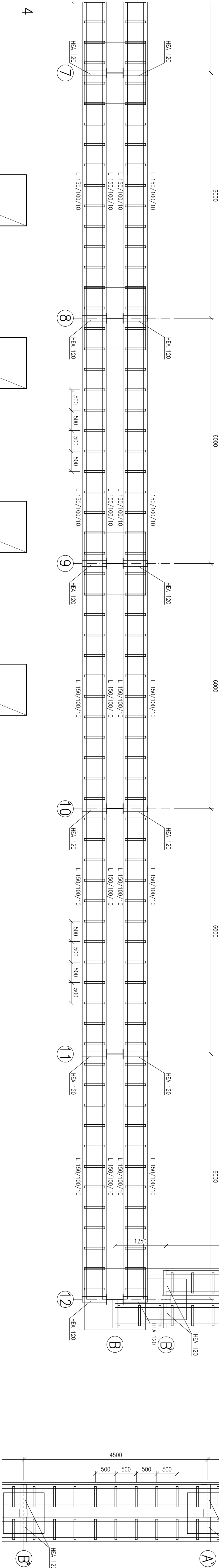
PŮDORYS 2

M 1:50



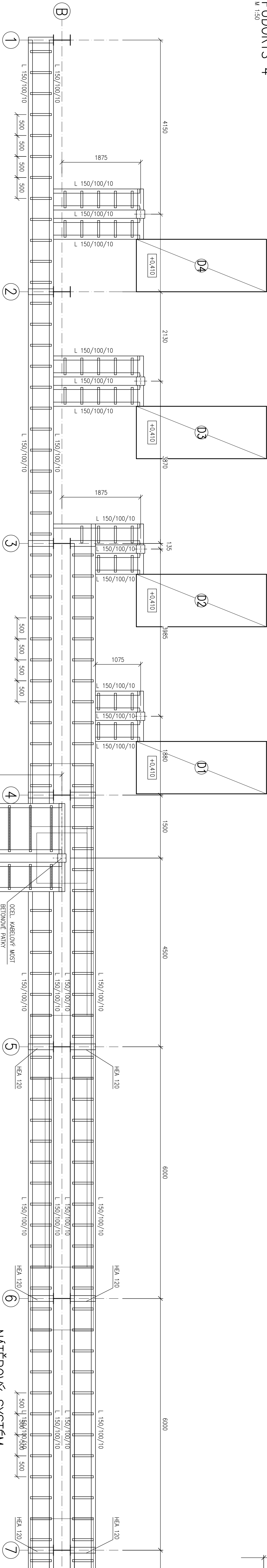
PŮDORYS 3

M 1:50



PŮDORYS 4

M 1:50



**NATĚROVÝ SYSTÉM**  
PŘÍPRAVA POKRCHU: Ša 21/2  
ZÁKLADNÍ NATĚR: Epoxidové vrstvy DFT 90 µm – HEMPAUR Mastic 45880  
MEZIVRSTVA: Epoxidové vrstvy DFT 90 µm – HEMPAUR Mastic 45880  
SVRCHNÍ NATĚR: Polyuretanové vrstvy DFT 60 µm – HEMPAURANE TOPCOAT 55210, RAL 7035  
**KOROZNÍ PROSTŘEDÍ: C3**  
**TŘÍDA PROVEDENÍ DLE ČSN EN 1090-2: EXC2**  
**OCEL: S235JR**



±0,000 – HORNÍ HRANA PANKY SLOUPU "b2" OBJEKTU 222/223

2		1		0	
Rev.		Ing. Tkáč		Ing. Hromádka	
Datum:		07/2025		Vytvořeno:	
Název:		KABELOVÝ MOST – PŮDORYS		Kontrola:	
Projekt:		Př. dělníky: 222/223		Schválil:	
SO/PS:		Císař záměstky: PR2210148		Stupeň:	
Číslo:		1:100		Vydání:	
Zpracitel:		VME COMTEK, s. r. o.		AI   Stavec:	
Příloha:		V2410148S209		Rev:	
0					