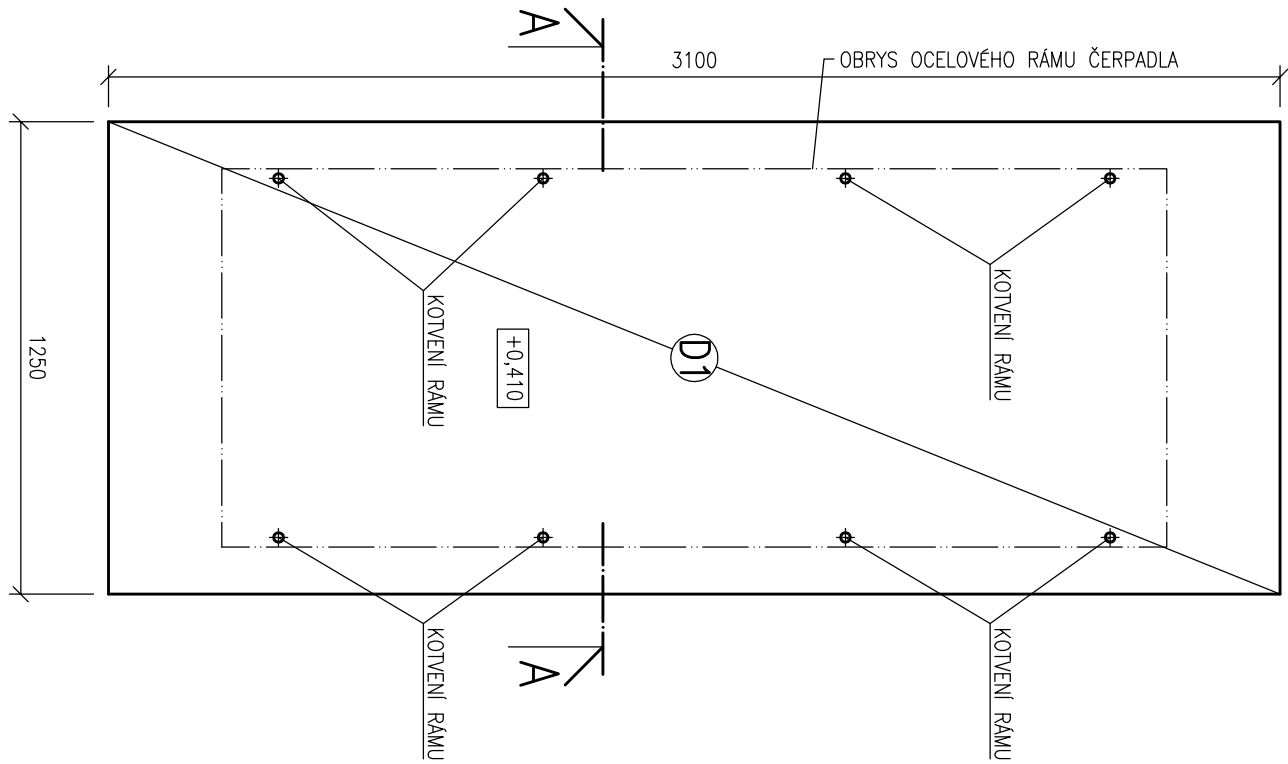


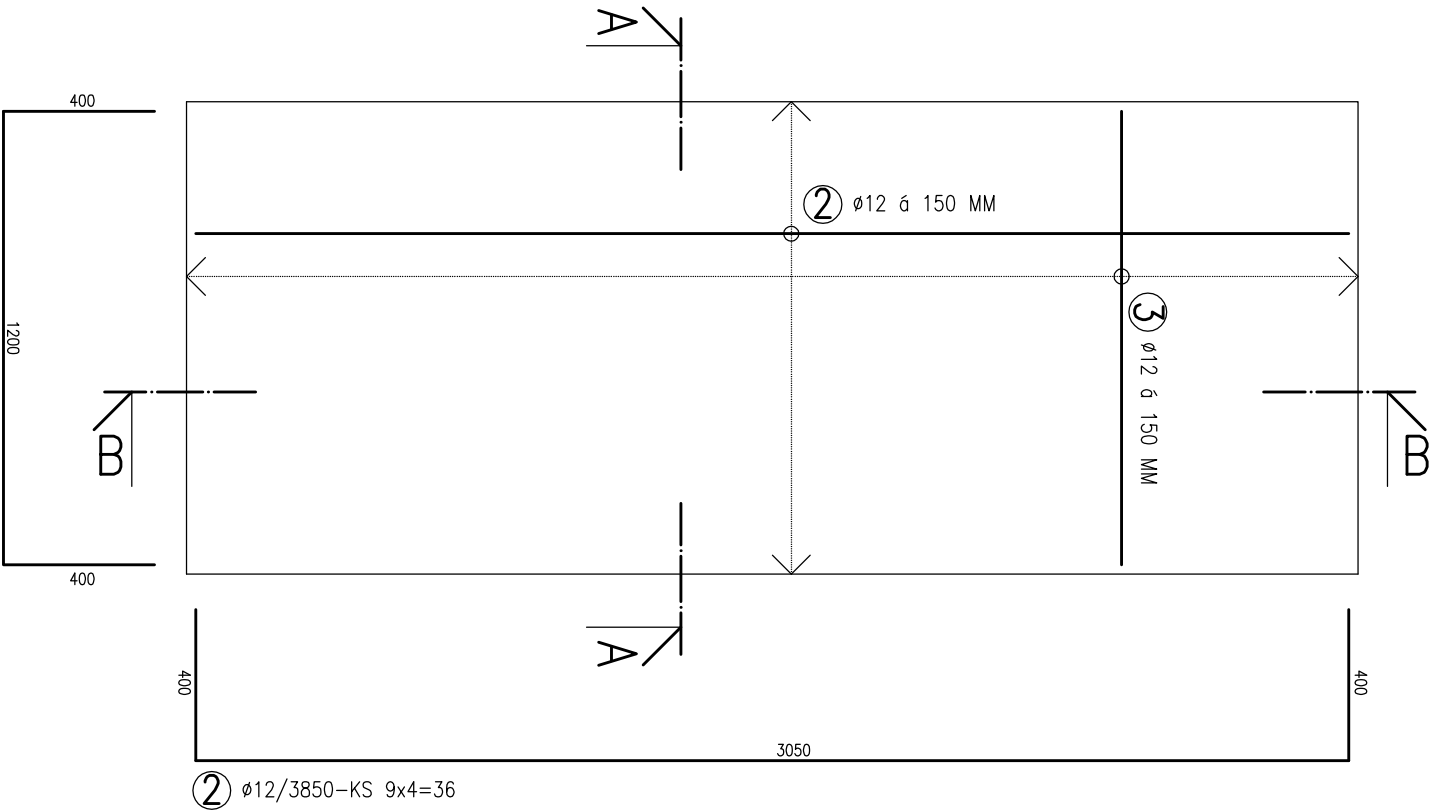
PŮDORYS-ZÁKLAD D1, D2, D3, D4
TVAR

M 1:20



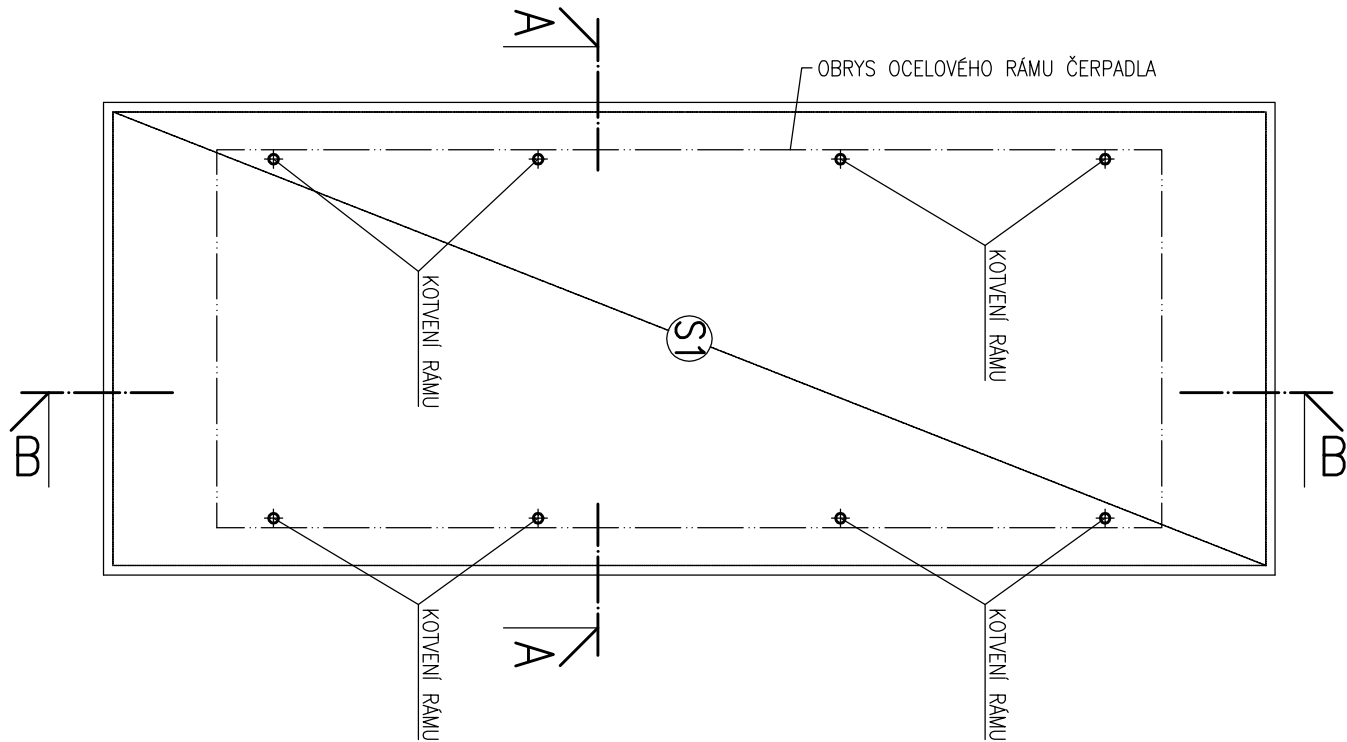
PŮDORYS-ZÁKLAD D1, D2, D3, D4
VÝZTUŽ SPODNIHO POVRCHU

M 1:20



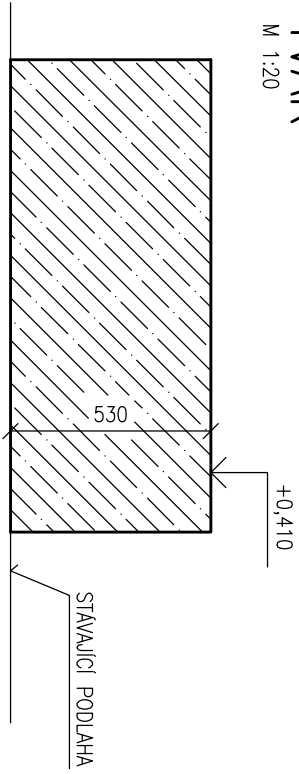
PŮDORYS-ZÁKLAD D1, D2, D3, D4
VÝZTUŽ STŘEDNÍHO A HORNÍHO POVRCHU

M 1:20



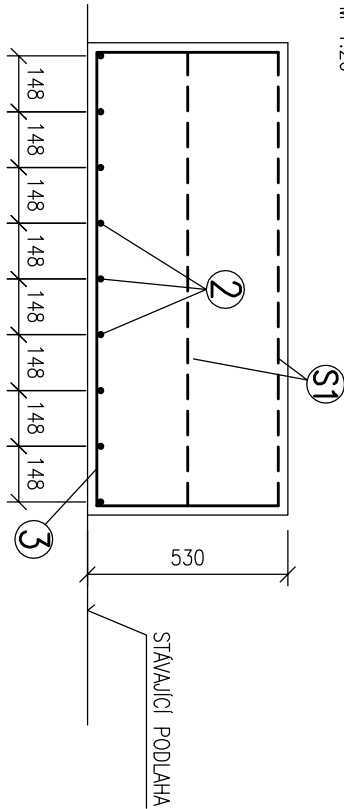
ŘEZ A-A
TVAR

M 1:20



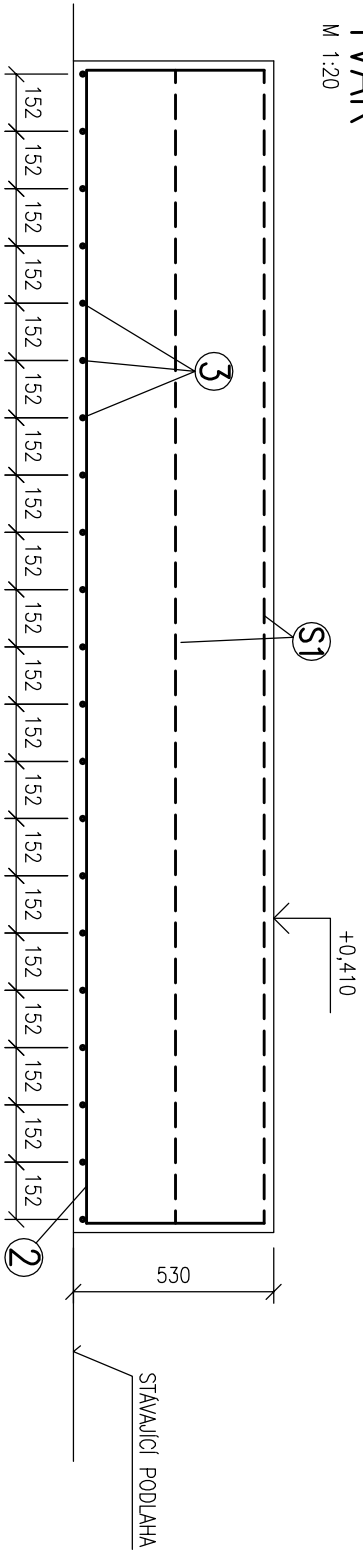
ŘEZ A-A
VÝZTUŽ

M 1:20



ŘEZ B-B
TVAR

M 1:20



VÝKAZ MATERIÁLU

CHEM. VLEPENÍ VÝZTUŽE Ø12 – KS 260

POSTUP PRACÍ

- 1) VYVRÁTANÍ OTVORŮ Ø14 MM PRO OSAZENÍ VÝZTUŽE
- 2) CHEM. NAKOTVENÍ VÝZTUŽE Ø 12 MM DO VYVRÁTANÝCH OTVORŮ, HLoubKA HOTVENÍ MIN. 110 MM
- 3) PENETRACE POVRCHU STAV. BETONOVÉ PLOCHY, NA KTERÉ BUDE PROVEDEN NOVÝ ZÁKLAD
- 4) VÝZTUŽENÍ A BETONÁŽ NOVÉHO ZÁKLADU
- 5) PO VYTVRDNUTÍ BETONU PROVÉST USTAVENÍ RÁMU ČERPADLA, VYPRODUČENÍ PLECHY DO ROVINY A KONEČNÉ VÝŠKY
- 6) PROVEDENO PŘIKOTVENÍ RÁMU A PODUTÍ BETONOVOU MAZANINOU
- 7) PO VYTVRDNUTÍ BETONU PROVÉST NÁTĚR ODOLENTÝ ROPIÝM LITÁKÁM

POZNÁMKA

- PŘED ZALITÍM BETONOVÉHO ZÁKLADU UMÍSTIT DO VÝZTUŽE KOTVENÍ PRVKY OCELOVÉHO RÁMU ČERPADLA
- DO ZÁKLADU ČERPADLA UMÍSTIT ŽELZ. PÁSKY PRO UZEMĚNÍ ČERPADLA, KTERÉ BUDOU PROPOLENY S ARMATUROU ZÁKLADU
- JAKO ALTERNATIVU LZE POŽÍT PRO KOTVENÍ ČERPADLA CHEMICKÉ KOTVY DO BETONU
- PŘESNÉ UMÍSTĚNÍ KOTVENÍCH PRVKŮ RÁMU ČERPADLA UMÍSTIT DLE FINÁLNÍ POZICE ČERPADLA NA RÁMU
- VÝŠKU DOBETONÁVKY ZVOLIT DLE USTAVENÍ ČERPADLA S OCELOVÝM RÁMEM, DOBETONÁVKA BUDE PROVEDENÁ

±0,000 – HORNÍ HRANA PATKY SLOUPU "B2" OBJEKTU 222/223

2									
1									
0	01/2025	Ing. Tkáč	Ing. Hromádka	Ing. Jedlička					
Rev.	Datum:	Vypracoval:	Kontroloval:	Schválil:					
Název: ZÁKLADY ČERPADEL – VÝZTUŽENÍ									
Projekt: PD obnovy rozvodny objektu 222/223					Číslo zakázky: PRJ2410148		Vydání:		
SO/PS: Stavební část					Měřítko: 1:20				
Část: Stavební část					Měřítko: 1:20				
Zakazník: ČEPPO, a.s.					Dodavatel: VAE CONTROLS, s. r. o.		Formát: A2		
PRÁVYA					nám. J. Gopřina 233/1		Strana: 0		
					710 00 Ostrava		Rev. 0		
					VAE CONTROLS		Číslo výkresu: V2410148S215		