

1			2		3	4	5	6	7	8	
A	Řádek	Označení	Část	Index revize	Popis dokumentu	Komentář	Doplňkový komentář	Vazba na Funkci	Vazba na zařízení		
	1	001	E-ELEKTRO	0	SEZNAM VÝKRESŮ			=			
	2	002	E-ELEKTRO	0	SEZNAM ZAŘÍZENÍ - POLE +RU222 +1	PŘÍSTROJE		=			
	3	003	E-ELEKTRO	0	SEZNAM ZAŘÍZENÍ - POLE +RU222 +1	SVORKY		=			
	4	004	E-ELEKTRO	0	SEZNAM ZAŘÍZENÍ - POLE +RU222 +2	PŘÍSTROJE (MIMO VLASTNÍ UPS)		=			
	5	005	E-ELEKTRO	0	SEZNAM ZAŘÍZENÍ - POLE +RU222 +2	POUZE UPS A PŘÍSLUŠENSTVÍ	CENTINEL	=			
	6	006	E-ELEKTRO	0	SEZNAM ZAŘÍZENÍ - POLE +RU222 +2	SVORKY		=			
	7	007	E-ELEKTRO	0	SESTAVA ROZVÁDĚČE	SESTAVA		=			
	8	008	E-ELEKTRO	0	POHLED NA POLE +RU222+1	OVLÁDACÍ A SIGNAL. PRVKY		=			
	9	009	E-ELEKTRO	0	POHLED NA POLE +RU222+1	ROZMÍSTĚNÍ PŘÍSTROJŮ		=		+SO222.1-R +RU222+1	
	10	010	E-ELEKTRO	0	POHLED NA POLE +RU222+2			=		+SO222.1-R +RU222+2	
	11	011	E-ELEKTRO	0	POHLED NA POLE +RU222+2	ROZMÍSTĚNÍ PŘÍSTROJŮ		=		+SO222.1-R +RU222+2	
B	12	012	E-ELEKTRO	0	SCHÉMA ZAPOJENÍ POLE +1	PŘÍVOD		=RU222.		+SO222.1-R +RU222+1	
	13	013	E-ELEKTRO	0	SCHÉMA ZAPOJENÍ POLE +1	OSVĚTLENÍ ROZVÁDĚČE		=EL.		+SO222.1-R +RU222+1	
	14	014	E-ELEKTRO	0	SCHÉMA ZAPOJENÍ POLE +1	VSTUPNÍ A VÝSTUPNÍ JISTIČ UPS	VNĚJŠÍ BY-PASS	=RU222.		+SO222.1-R +RU222+1	
	15	015	E-ELEKTRO	0	SCHÉMA ZAPOJENÍ POLE +1	VYPNUTÍ RU222, VENTILÁTOR		=RU222.		+SO222.1-R +RU222+1	
	16	016	E-ELEKTRO	0	SCHÉMA ZAPOJENÍ POLE +1	VÝVODY UPS		=RU222.		+SO222.1-R +RU222+1	
	17	017	E-ELEKTRO	0	SCHÉMA ZAPOJENÍ POLE +1	VÝVODY UPS		=RU222.		+SO222.1-R +RU222+1	
	18	018	E-ELEKTRO	0	SCHÉMA ZAPOJENÍ POLE +1	VÝVODY UPS		=RU222.		+SO222.1-R +RU222+1	
	19	019	E-ELEKTRO	0	SCHÉMA ZAPOJENÍ POLE +1	REŽIJNÍ VSTUPY		=RU222.		+SO222.1-R +RU222+1	
C	20	020	E-ELEKTRO	0	SCHÉMA ZAPOJENÍ POLE +2 (RACK)	OSVĚTLENÍ ROZVÁDĚČE	VENTILÁTOR ROZVÁDĚČE	=		+SO222.1-R +RU222+2	
	21	021	E-ELEKTRO	0	SCHÉMA ZAPOJENÍ POLE +2 (RACK)	UPS - CENTRÁLNÍ UPS		=RU222.		+SO222.1-R +RU222+2	
	22	022	E-ELEKTRO	0	SCHÉMA ZAPOJENÍ POLE +2 (RACK)	RELEOVÉ VÝSTUPY	SIGNALIZACE	=RU222.		+SO222.1-R +RU222+2	
D											
E											
F											
											F
					Datum 31.01.2025	Projekt: ČEPRO a.s. - SKLAD ŠLAPÁNOV	VAE CONTROLS, s. r. o. nám. J. Gagarina 233/1 710 00 Ostrava	ROZVÁDĚČ UPS: +RU222	Prov. soubor:	=	
					Vypr. FASULIS	OBNOVA ROZVODNY 222 a 223		SEZNAM VÝKRESŮ	Část: E-ELEKTRO		
					Kont. HROMÁDKA				Stupeň: DVZ	Číslo výkresu: V2410148E005	List: 001
Rev.	Změna	Datum	Jméno	Schv.	JEDLIČKA	Zakázka č.: PRJ2410148					
	1		2			3	4	5	6	7	8

1		2		3		4	5	6	7	8
Řádek	▲ 1 Vazba na Funkci	Patří pod		▲ 2 Označení	Označení typu	Popis položky			Výrobce	Katalogové číslo
A	1	=222DT1	+SO222.1-R +RU222+1	-FA1-UPS	iC60H C16/1+N, 16A	2- PÓLOVÝ JISTIČ Acti 9; CHAR. C; Icu=10kA			SCHNEIDER ELECTRIC	A9F07616
	2	=222DT1	+SO222.1-R +RU222+1 -FA1-UPS		iOF	POMOCNÝ KONTAKT Acti 9			SCHNEIDER ELECTRIC	A9A26904
	3	=223DT1	+SO222.1-R +RU222+1	-FA1-UPS	iC60H C16/1+N, 16A	2- PÓLOVÝ JISTIČ Acti 9; CHAR. C; Icu=10kA			SCHNEIDER ELECTRIC	A9F07616
	4	=223DT1	+SO222.1-R +RU222+1 -FA1-UPS		iOF	POMOCNÝ KONTAKT Acti 9			SCHNEIDER ELECTRIC	A9A26904
	5	=EL	+SO222.1-R +RU222+1	-EL1	SZ 2500	KOMFORTNÍ SVÍTIDLO, 100-240V, 900lm, IP20, ZÁSUVKA TYP E, CEE 7/5			RITTAL	2500.212
B	6	=EL	+SO222.1-R +RU222+1 -EL1		2507	KONEKTOR PRO KONCOVÝ SPÍNAČ			RITTAL	SZ 2507.400
	7	=EL	+SO222.1-R +RU222+1 -EL1	-WL1.1	SZ 2500	NAPÁJECÍ KABEL; ORANŽOVÝ; L=3000mm			RITTAL	2500.400
	8	=EV	+SO222.1-R +RU222+1	-EV1	SK 3241	VENTILÁTOR S FILTREM, 230VAC/40W, 230m³/h, IP54, RAL 7035			RITTAL	3241.100
	9	=EV	+SO222.1-R +RU222+1 -EV1		SK 3182	JEMNÉ FILTRAČNÍ VLOŽKY, PRO SK3240, SK3241			RITTAL	3182.100
	10	=EV	+SO222.1-R +RU222+1 -EV1	VÝST. MŘÍŽKA	SK 3240	VÝSTUPNÍ MŘÍŽKA 255x255, RAL 7035			RITTAL	3240.200
C	11	=EV	+SO222.1-R +RU222+1	-ST1	3110	TERMOSTAT; +5 ÷ +60°C			RITTAL	SK 3110.000
	12	=EX-K	+SO222.1-R +RU222+1	-FA1-UPS	iC60H B10/1+N, 10A	2- PÓLOVÝ JISTIČ Acti 9; CHAR. B; Icu=10kA			SCHNEIDER ELECTRIC	A9F06610
	13	=EX-K	+SO222.1-R +RU222+1 -FA1-UPS		iOF	POMOCNÝ KONTAKT Acti 9			SCHNEIDER ELECTRIC	A9A26904
	14	=RD222.1	+SO222.1-R +RU222+1	-FA1-UPS	iC60H C16/1+N, 16A	2- PÓLOVÝ JISTIČ Acti 9; CHAR. C; Icu=10kA			SCHNEIDER ELECTRIC	A9F07616
	15	=RD222.1	+SO222.1-R +RU222+1 -FA1-UPS		iOF	POMOCNÝ KONTAKT Acti 9			SCHNEIDER ELECTRIC	A9A26904
D	16	=RD222.1	+SO222.1-R +RU222+1	-FA2-UPS	iC60H C16/1+N, 16A	2- PÓLOVÝ JISTIČ Acti 9; CHAR. C; Icu=10kA			SCHNEIDER ELECTRIC	A9F07616
	17	=RD222.1	+SO222.1-R +RU222+1 -FA2-UPS		iOF	POMOCNÝ KONTAKT Acti 9			SCHNEIDER ELECTRIC	A9A26904
	18	=REZ-UPS	+SO222.1-R +RU222+1	-FA1-UPS	iC60H C16/3, 16A	3-PÓLOVÝ JISTIČ Acti 9; CHAR. C; Icu=10kA			SCHNEIDER ELECTRIC	A9F07316
	19	=REZ-UPS	+SO222.1-R +RU222+1 -FA1-UPS		iOF	POMOCNÝ KONTAKT Acti 9			SCHNEIDER ELECTRIC	A9A26904
	20	=REZ-UPS	+SO222.1-R +RU222+1	-FA2-UPS	iC60H C16/1+N, 16A	2- PÓLOVÝ JISTIČ Acti 9; CHAR. C; Icu=10kA			SCHNEIDER ELECTRIC	A9F07616
E	21	=REZ-UPS	+SO222.1-R +RU222+1 -FA2-UPS		iOF	POMOCNÝ KONTAKT Acti 9			SCHNEIDER ELECTRIC	A9A26904
	22	=REZ-UPS	+SO222.1-R +RU222+1	-FA3-UPS	iC60H C16/1+N, 16A	2- PÓLOVÝ JISTIČ Acti 9; CHAR. C; Icu=10kA			SCHNEIDER ELECTRIC	A9F07616
	23	=REZ-UPS	+SO222.1-R +RU222+1 -FA3-UPS		iOF	POMOCNÝ KONTAKT Acti 9			SCHNEIDER ELECTRIC	A9A26904
	24	=REZ-UPS	+SO222.1-R +RU222+1	-FA4-UPS	iC60H B10/1+N, 10A	2- PÓLOVÝ JISTIČ Acti 9; CHAR. B; Icu=10kA			SCHNEIDER ELECTRIC	A9F06610
	25	=REZ-UPS	+SO222.1-R +RU222+1 -FA4-UPS		iOF	POMOCNÝ KONTAKT Acti 9			SCHNEIDER ELECTRIC	A9A26904
F	26	=RU222	+SO222.1-R +RU222+1	-FA1	iC60H C32/3, 32A	3-PÓLOVÝ JISTIČ Acti 9; CHAR. C; Icu=10kA			SCHNEIDER ELECTRIC	A9F07332
	27	=RU222	+SO222.1-R +RU222+1 -FA1		iMNx	NAPĚŤOVÁ SPOUŠŤ Acti 9; OVLÁDACÍ NAPĚTÍ 100-415VAC/110-130VDC			SCHNEIDER ELECTRIC	A9A26476
	28	=RU222	+SO222.1-R +RU222+1	-FA2(IN)	iC60H C32/3, 32A	3-PÓLOVÝ JISTIČ Acti 9; CHAR. C; Icu=10kA			SCHNEIDER ELECTRIC	A9F07332
	29	=RU222	+SO222.1-R +RU222+1	-FA3(BY-PASS)	iC60H C32/4, 32A	4- PÓLOVÝ JISTIČ Acti 9; CHAR. C; Icu=10kA			SCHNEIDER ELECTRIC	A9F07432
	30	=RU222	+SO222.1-R +RU222+1 -FA3(BY-PASS)		iC60	UZAMYKATELNÉ ZAŘÍZENÍ			SCHNEIDER ELECTRIC	A9A26970
	31	=RU222	+SO222.1-R +RU222+1 -FA3(BY-PASS)		iOF	POMOCNÝ KONTAKT Acti 9			SCHNEIDER ELECTRIC	A9A26904
	32	=RU222	+SO222.1-R +RU222+1	-FA4-(OUT)	iC60H C25/4, 25A	4- PÓLOVÝ JISTIČ Acti 9; CHAR. C; Icu=10kA			SCHNEIDER ELECTRIC	A9F07425
	33	=RU222	+SO222.1-R +RU222+1 -FA4-(OUT)		iMNx	NAPĚŤOVÁ SPOUŠŤ Acti 9; OVLÁDACÍ NAPĚTÍ 100-415VAC/110-130VDC			SCHNEIDER ELECTRIC	A9A26476
	34	=RU222	+SO222.1-R +RU222+1	-FA101	iC60H C2/3, 2A	3-PÓLOVÝ JISTIČ Acti 9; CHAR. C; Icu=10kA			SCHNEIDER ELECTRIC	A9F07302
F										
				Datum	31.01.2025	Projekt: ČEPRO a.s. - SKLAD ŠLAPÁNOV		Prov. soubor:		=
				Vypr.	FASULIS	OBNOVA ROZVODNY 222 a 223		Část: E-ELEKTRO		
				Kont.	HROMÁDKA					
Rev.	Změna	Datum	Jméno	Schv.	JEDLIČKA	Zakázka č.: PRJ2410148		Stupeň: DVZ		Číslo výkresu: V2410148E005
1		2		3		4		5		6
										7
										8

[illegible]

1		2		3		4		5		6		7		8	
Rádek	Množství	▲ 1 Vazba na Funkci	▲ 2 Patří pod	▽		Označení typu	Popis položky					Výrobce		Katalogové číslo	
A	1	=222DT1	+SO222.1-R +RU222+1 -X1-UPS	4mm²		4mm²	TOPJOB S, 2-vodičová svorka, MODRÁ, EEx e, EEx i					WAGO		2004-1204	
	2	=222DT1	+SO222.1-R +RU222+1 -X1-UPS	4mm²		4mm²	TOPJOB S, 2-vodičová svorka, ZELENO-ŽLUTÁ, EEx e					WAGO		2004-1207	
	3	=222DT1	+SO222.1-R +RU222+1 -X1-UPS	4mm²		4mm²	TOPJOB S, 2-vodičová svorka, ŠEDÁ, EEx e					WAGO		2004-1201	
	4	=222DT1	+SO222.1-R +RU222+1 -X1-UPS	END STOP 10mm		END STOP 10mm	KONCOVÁ SVORKA BEZ ŠROUBŮ, 10mm, ŠEDÁ					WAGO		249-117	
	5	=222DT1	+SO222.1-R +RU222+1 -X1-UPS	GROUP MARKER		GROUP MARKER	NASTAVITELNÝ ŠTÍTEK, ŠEDÁ					WAGO		249-119	
	6	=222DT1	+SO222.1-R +RU222+1 -X1-UPS	SEPARATOR 1mm		SEPARATOR 1mm	KONCOVÁ BOČNICE A SEPARÁTOR, 1mm, ŠEDÁ					WAGO		2004-1291	
	7	=223DT1	+SO222.1-R +RU222+1 -X1-UPS	4mm²		4mm²	TOPJOB S, 2-vodičová svorka, MODRÁ, EEx e, EEx i					WAGO		2004-1204	
B	8	=223DT1	+SO222.1-R +RU222+1 -X1-UPS	4mm²		4mm²	TOPJOB S, 2-vodičová svorka, ZELENO-ŽLUTÁ, EEx e					WAGO		2004-1207	
	9	=223DT1	+SO222.1-R +RU222+1 -X1-UPS	4mm²		4mm²	TOPJOB S, 2-vodičová svorka, ŠEDÁ, EEx e					WAGO		2004-1201	
	10	=223DT1	+SO222.1-R +RU222+1 -X1-UPS	END STOP 10mm		END STOP 10mm	KONCOVÁ SVORKA BEZ ŠROUBŮ, 10mm, ŠEDÁ					WAGO		249-117	
	11	=223DT1	+SO222.1-R +RU222+1 -X1-UPS	GROUP MARKER		GROUP MARKER	NASTAVITELNÝ ŠTÍTEK, ŠEDÁ					WAGO		249-119	
	12	=223DT1	+SO222.1-R +RU222+1 -X1-UPS	SEPARATOR 1mm		SEPARATOR 1mm	KONCOVÁ BOČNICE A SEPARÁTOR, 1mm, ŠEDÁ					WAGO		2004-1291	
	13	=EL	+SO222.1-R +RU222+1 -X1	2,5mm²		2,5mm²	TOPJOB S, 4-vodičová svorka, MODRÁ, EEx e					WAGO		2002-1404	
	14	=EL	+SO222.1-R +RU222+1 -X1	2,5mm²		2,5mm²	TOPJOB S, 4-vodičová svorka, ŠEDÁ, EEx e					WAGO		2002-1401	
C	15	=EL	+SO222.1-R +RU222+1 -X1	2,5mm²		2,5mm²	TOPJOB S, 4-vodičová svorka, ZELENO-ŽLUTÁ, EEx e					WAGO		2002-1407	
	16	=EL	+SO222.1-R +RU222+1 -X1	END STOP 10mm		END STOP 10mm	KONCOVÁ SVORKA BEZ ŠROUBŮ, 10mm, ŠEDÁ					WAGO		249-117	
	17	=EL	+SO222.1-R +RU222+1 -X1	GROUP MARKER		GROUP MARKER	NASTAVITELNÝ ŠTÍTEK, ŠEDÁ					WAGO		249-119	
	18	=EL	+SO222.1-R +RU222+1 -X1	SEPARATOR 0,8mm		SEPARATOR 0,8mm	KONCOVÁ BOČNICE A SEPARÁTOR, 0,8mm, ŠEDÁ, PRO 4 VODIČOVÉ SVORKY					WAGO		2002-1491	
	19	=EV	+SO222.1-R +RU222+1 -X1	2,5mm²		2,5mm²	TOPJOB S, 2-vodičová svorka, MODRÁ, Ex e, Ex i					WAGO		2002-1204	
	20	=EV	+SO222.1-R +RU222+1 -X1	2,5mm²		2,5mm²	TOPJOB S, 2-vodičová svorka, ŠEDÁ, Ex e					WAGO		2002-1201	
	21	=EV	+SO222.1-R +RU222+1 -X1	END STOP 10mm		END STOP 10mm	KONCOVÁ SVORKA BEZ ŠROUBŮ, 10mm, ŠEDÁ					WAGO		249-117	
D	22	=EV	+SO222.1-R +RU222+1 -X1	GROUP MARKER		GROUP MARKER	NASTAVITELNÝ ŠTÍTEK, ŠEDÁ					WAGO		249-119	
	23	=EV	+SO222.1-R +RU222+1 -X1	SEPARATOR 0,8mm		SEPARATOR 0,8mm	KONCOVÁ BOČNICE A SEPARÁTOR, 0,8mm, ŠEDÁ					WAGO		2002-1291	
	24	=EV	+SO222.1-R +RU222+1 -X2	2,5mm²		2,5mm²	TOPJOB S, 4-vodičová svorka, MODRÁ, EEx e					WAGO		2002-1404	
	25	=EV	+SO222.1-R +RU222+1 -X2	2,5mm²		2,5mm²	2-vodičová svorka, Zeleno-žlutá					WAGO		280-107	
	26	=EV	+SO222.1-R +RU222+1 -X2	2,5mm²		2,5mm²	TOPJOB S, 4-vodičová svorka, ŠEDÁ, EEx e					WAGO		2002-1401	
	27	=EV	+SO222.1-R +RU222+1 -X2	END STOP 10mm		END STOP 10mm	KONCOVÁ SVORKA BEZ ŠROUBŮ, 10mm, ŠEDÁ					WAGO		249-117	
	28	=EV	+SO222.1-R +RU222+1 -X2	GROUP MARKER		GROUP MARKER	NASTAVITELNÝ ŠTÍTEK, ŠEDÁ					WAGO		249-119	
E	29	=EV	+SO222.1-R +RU222+1 -X2	SEPARATOR 0,8mm		SEPARATOR 0,8mm	KONCOVÁ BOČNICE A SEPARÁTOR, 0,8mm, ŠEDÁ					WAGO		2002-1291	
	30	=EX-K	+SO222.1-R +RU222+1 -X1-UPS	4mm²		4mm²	TOPJOB S, 2-vodičová svorka, MODRÁ, EEx e, EEx i					WAGO		2004-1204	
	31	=EX-K	+SO222.1-R +RU222+1 -X1-UPS	4mm²		4mm²	TOPJOB S, 2-vodičová svorka, ZELENO-ŽLUTÁ, EEx e					WAGO		2004-1207	
	32	=EX-K	+SO222.1-R +RU222+1 -X1-UPS	4mm²		4mm²	TOPJOB S, 2-vodičová svorka, ŠEDÁ, EEx e					WAGO		2004-1201	
	33	=EX-K	+SO222.1-R +RU222+1 -X1-UPS	END STOP 10mm		END STOP 10mm	KONCOVÁ SVORKA BEZ ŠROUBŮ, 10mm, ŠEDÁ					WAGO		249-117	
	34	=EX-K	+SO222.1-R +RU222+1 -X1-UPS	GROUP MARKER		GROUP MARKER	NASTAVITELNÝ ŠTÍTEK, ŠEDÁ					WAGO		249-119	
	35	=EX-K	+SO222.1-R +RU222+1 -X1-UPS	SEPARATOR 1mm		SEPARATOR 1mm	KONCOVÁ BOČNICE A SEPARÁTOR, 1mm, ŠEDÁ					WAGO		2004-1291	
F	36	=RD222.1	+SO222.1-R +RU222+1 -X1-UPS	4mm²		4mm²	TOPJOB S, 2-vodičová svorka, MODRÁ, EEx e, EEx i					WAGO		2004-1204	
	37	=RD222.1	+SO222.1-R +RU222+1 -X1-UPS	4mm²		4mm²	TOPJOB S, 2-vodičová svorka, ZELENO-ŽLUTÁ, EEx e					WAGO		2004-1207	
	38	=RD222.1	+SO222.1-R +RU222+1 -X1-UPS	4mm²		4mm²	TOPJOB S, 2-vodičová svorka, ŠEDÁ, EEx e					WAGO		2004-1201	
	39	=RD222.1	+SO222.1-R +RU222+1 -X1-UPS	END STOP 10mm		END STOP 10mm	KONCOVÁ SVORKA BEZ ŠROUBŮ, 10mm, ŠEDÁ					WAGO		249-117	
	40	=RD222.1	+SO222.1-R +RU222+1 -X1-UPS	GROUP MARKER		GROUP MARKER	NASTAVITELNÝ ŠTÍTEK, ŠEDÁ					WAGO		249-119	
	41	=RD222.1	+SO222.1-R +RU222+1 -X1-UPS	SEPARATOR 1mm		SEPARATOR 1mm	KONCOVÁ BOČNICE A SEPARÁTOR, 1mm, ŠEDÁ					WAGO		2004-1291	
	42	=RD222.1	+SO222.1-R +RU222+1 -X2-UPS	4mm²		4mm²	TOPJOB S, 2-vodičová svorka, MODRÁ, EEx e, EEx i					WAGO		2004-1204	
	43	=RD222.1	+SO222.1-R +RU222+1 -X2-UPS	4mm²		4mm²	TOPJOB S, 2-vodičová svorka, ZELENO-ŽLUTÁ, EEx e					WAGO		2004-1207	
	44	=RD222.1	+SO222.1-R +RU222+1 -X2-UPS	4mm²		4mm²	TOPJOB S, 2-vodičová svorka, ŠEDÁ, EEx e					WAGO		2004-1201	
	45	=RD222.1	+SO222.1-R +RU222+1 -X2-UPS	END STOP 10mm		END STOP 10mm	KONCOVÁ SVORKA BEZ ŠROUBŮ, 10mm, ŠEDÁ					WAGO		249-117	
	46	=RD222.1	+SO222.1-R +RU222+1 -X2-UPS	GROUP MARKER		GROUP MARKER	NASTAVITELNÝ ŠTÍTEK, ŠEDÁ					WAGO		249-119	
	47	=RD222.1	+SO222.1-R +RU222+1 -X2-UPS	SEPARATOR 1mm		SEPARATOR 1mm	KONCOVÁ BOČNICE A SEPARÁTOR, 1mm, ŠEDÁ					WAGO		2004-1291	
Rev.		Změna	Datum	Jméno	Schv.	JEDLIČKA	Zakázka č.: PRJ2410148	<div><div>UAE</div><div>VAE CONTROLS, s. r. o. nám. J. Gagarina 233/1 710 00 Ostrava</div></div>		ROZVÁDĚČ UPS: +RU222 SEZNAM ZAŘÍZENÍ - POLE +RU222 +1 SVORKY		Prov. soubor: Část: E-ELEKTRO		=	
										Stupeň: DVZ		Číslo výkresu: V2410148E005		List: 003	
1		2		3		4		5		6		7		8	

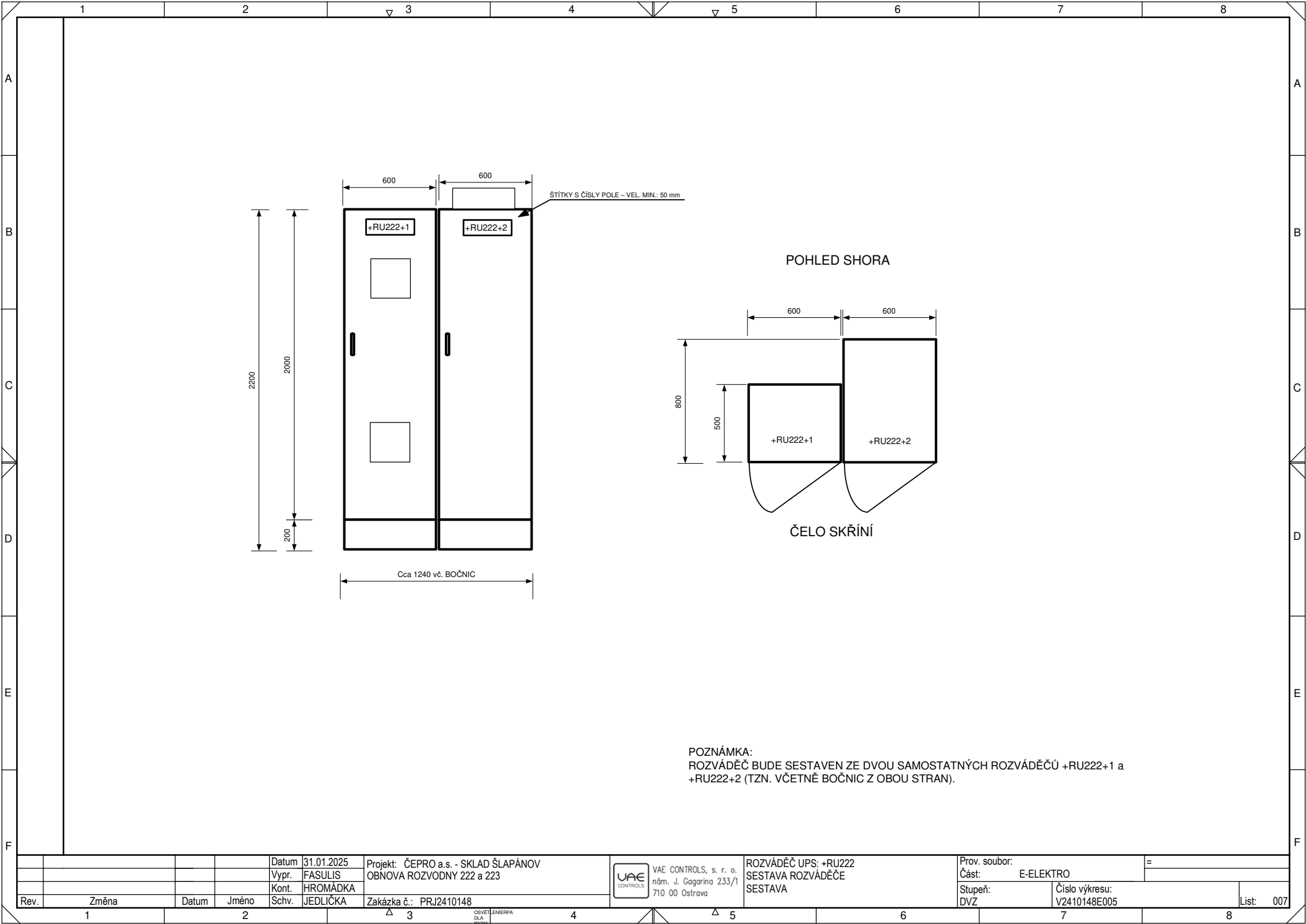
1		2		3		4		5		6		7		8		
Rádek	Množství	▲ 1 Vazba na Funkci	▲ 2 Patří pod	Označení typu		Popis položky						Výrobce		Katalogové číslo		
A	48	1	=REZ-UPS	+SO222.1-R +RU222+1 -X1-UPS		6mm²	TOPJOB S, 2-vodičová svorka, MODRÁ, Ex e, Ex i						WAGO		2006-1204	
	49	1	=REZ-UPS	+SO222.1-R +RU222+1 -X1-UPS		6mm²	TOPJOB S, 2-vodičová svorka, ZELENO-ŽLUTÁ, Ex e						WAGO		2006-1207	
	50	3	=REZ-UPS	+SO222.1-R +RU222+1 -X1-UPS		6mm²	TOPJOB S, 2-vodičová svorka, ŠEDÁ, EEx e						WAGO		2006-1201	
	51	1	=REZ-UPS	+SO222.1-R +RU222+1 -X1-UPS		END STOP 10mm	KONCOVÁ SVORKA BEZ ŠROUBŮ, 10mm, ŠEDÁ						WAGO		249-117	
	52	1	=REZ-UPS	+SO222.1-R +RU222+1 -X1-UPS		GROUP MARKER	NASTAVITELNÝ ŠTÍTEK, ŠEDÁ						WAGO		249-119	
	53	1	=REZ-UPS	+SO222.1-R +RU222+1 -X1-UPS		SEPARATOR 1mm	KONCOVÁ BOČNICE A SEPARÁTOR, 1mm, ŠEDÁ						WAGO		2006-1291	
	54	1	=REZ-UPS	+SO222.1-R +RU222+1 -X2-UPS		4mm²	TOPJOB S, 2-vodičová svorka, MODRÁ, EEx e, EEx i						WAGO		2004-1204	
B	55	1	=REZ-UPS	+SO222.1-R +RU222+1 -X2-UPS		4mm²	TOPJOB S, 2-vodičová svorka, ZELENO-ŽLUTÁ, EEx e						WAGO		2004-1207	
	56	1	=REZ-UPS	+SO222.1-R +RU222+1 -X2-UPS		4mm²	TOPJOB S, 2-vodičová svorka, ŠEDÁ, EEx e						WAGO		2004-1201	
	57	1	=REZ-UPS	+SO222.1-R +RU222+1 -X2-UPS		END STOP 10mm	KONCOVÁ SVORKA BEZ ŠROUBŮ, 10mm, ŠEDÁ						WAGO		249-117	
	58	1	=REZ-UPS	+SO222.1-R +RU222+1 -X2-UPS		GROUP MARKER	NASTAVITELNÝ ŠTÍTEK, ŠEDÁ						WAGO		249-119	
	59	1	=REZ-UPS	+SO222.1-R +RU222+1 -X2-UPS		SEPARATOR 1mm	KONCOVÁ BOČNICE A SEPARÁTOR, 1mm, ŠEDÁ						WAGO		2004-1291	
	60	1	=REZ-UPS	+SO222.1-R +RU222+1 -X3-UPS		4mm²	TOPJOB S, 2-vodičová svorka, MODRÁ, EEx e, EEx i						WAGO		2004-1204	
	61	1	=REZ-UPS	+SO222.1-R +RU222+1 -X3-UPS		4mm²	TOPJOB S, 2-vodičová svorka, ZELENO-ŽLUTÁ, EEx e						WAGO		2004-1207	
C	62	1	=REZ-UPS	+SO222.1-R +RU222+1 -X3-UPS		4mm²	TOPJOB S, 2-vodičová svorka, ŠEDÁ, EEx e						WAGO		2004-1201	
	63	1	=REZ-UPS	+SO222.1-R +RU222+1 -X3-UPS		END STOP 10mm	KONCOVÁ SVORKA BEZ ŠROUBŮ, 10mm, ŠEDÁ						WAGO		249-117	
	64	1	=REZ-UPS	+SO222.1-R +RU222+1 -X3-UPS		GROUP MARKER	NASTAVITELNÝ ŠTÍTEK, ŠEDÁ						WAGO		249-119	
	65	1	=REZ-UPS	+SO222.1-R +RU222+1 -X3-UPS		SEPARATOR 1mm	KONCOVÁ BOČNICE A SEPARÁTOR, 1mm, ŠEDÁ						WAGO		2004-1291	
	66	1	=REZ-UPS	+SO222.1-R +RU222+1 -X4-UPS		2,5mm²	TOPJOB S, 2-vodičová svorka, MODRÁ, Ex e, Ex i						WAGO		2002-1204	
	67	1	=REZ-UPS	+SO222.1-R +RU222+1 -X4-UPS		2,5mm²	TOPJOB S, 2-vodičová svorka, ZELENO-ŽLUTÁ, Ex e						WAGO		2002-1207	
	68	1	=REZ-UPS	+SO222.1-R +RU222+1 -X4-UPS		2,5mm²	TOPJOB S, 2-vodičová svorka, ŠEDÁ, Ex e						WAGO		2002-1201	
D	69	1	=REZ-UPS	+SO222.1-R +RU222+1 -X4-UPS		END STOP 10mm	KONCOVÁ SVORKA BEZ ŠROUBŮ, 10mm, ŠEDÁ						WAGO		249-117	
	70	1	=REZ-UPS	+SO222.1-R +RU222+1 -X4-UPS		GROUP MARKER	NASTAVITELNÝ ŠTÍTEK, ŠEDÁ						WAGO		249-119	
	71	1	=REZ-UPS	+SO222.1-R +RU222+1 -X4-UPS		SEPARATOR 0,8mm	KONCOVÁ BOČNICE A SEPARÁTOR, 0,8mm, ŠEDÁ						WAGO		2002-1291	
	72	4	=RU222	+SO222.1-R +RU222+1 -TE		2,5mm²	TOPJOB S, 4-vodičová svorka, ŠEDÁ, EEx e						WAGO		2002-1401	
	73	1	=RU222	+SO222.1-R +RU222+1 -TE		END STOP 10mm	KONCOVÁ SVORKA BEZ ŠROUBŮ, 10mm, ŠEDÁ						WAGO		249-117	
	74	1	=RU222	+SO222.1-R +RU222+1 -TE		GROUP MARKER	NASTAVITELNÝ ŠTÍTEK, ŠEDÁ						WAGO		249-119	
	75	1	=RU222	+SO222.1-R +RU222+1 -TE		SEPARATOR 0,8mm	KONCOVÁ BOČNICE A SEPARÁTOR, 0,8mm, ŠEDÁ, PRO 4 VODIČOVÉ SVORKY						WAGO		2002-1491	
E	76	1	=RU222	+SO222.1-R +RU222+1 -X1		10mm²	TOPJOB S, 2-vodičová svorka, MODRÁ, Ex e, Ex i						WAGO		2010-1204	
	77	2	=RU222	+SO222.1-R +RU222+1 -X1		10mm²	TOPJOB S, 2-vodičová svorka, ZELENO-ŽLUTÁ, Ex e						WAGO		2010-1207	
	78	3	=RU222	+SO222.1-R +RU222+1 -X1		10mm²	TOPJOB S, 2-vodičová svorka, ŠEDÁ, EEx e						WAGO		2010-1201	
	79	1	=RU222	+SO222.1-R +RU222+1 -X1		END STOP 10mm	KONCOVÁ SVORKA BEZ ŠROUBŮ, 10mm, ŠEDÁ						WAGO		249-117	
	80	1	=RU222	+SO222.1-R +RU222+1 -X1		GROUP MARKER	NASTAVITELNÝ ŠTÍTEK, ŠEDÁ						WAGO		249-119	
	81	1	=RU222	+SO222.1-R +RU222+1 -X1		SEPARATOR 1mm	KONCOVÁ BOČNICE A SEPARÁTOR, 1mm, ŠEDÁ						WAGO		2010-1291	
	82	1	=RU222	+SO222.1-R +RU222+1 -X3		10mm²	TOPJOB S, 2-vodičová svorka, MODRÁ, Ex e, Ex i						WAGO		2010-1204	
F	83	2	=RU222	+SO222.1-R +RU222+1 -X3		10mm²	TOPJOB S, 2-vodičová svorka, ZELENO-ŽLUTÁ, Ex e						WAGO		2010-1207	
	84	3	=RU222	+SO222.1-R +RU222+1 -X3		10mm²	TOPJOB S, 2-vodičová svorka, ŠEDÁ, EEx e						WAGO		2010-1201	
	85	1	=RU222	+SO222.1-R +RU222+1 -X3		END STOP 10mm	KONCOVÁ SVORKA BEZ ŠROUBŮ, 10mm, ŠEDÁ						WAGO		249-117	
	86	1	=RU222	+SO222.1-R +RU222+1 -X3		GROUP MARKER	NASTAVITELNÝ ŠTÍTEK, ŠEDÁ						WAGO		249-119	
	87	1	=RU222	+SO222.1-R +RU222+1 -X3		SEPARATOR 1mm	KONCOVÁ BOČNICE A SEPARÁTOR, 1mm, ŠEDÁ						WAGO		2010-1291	
	88	2	=RU222	+SO222.1-R +RU222+1 -X-UPS-IN		10mm²	TOPJOB S, 2-vodičová svorka, MODRÁ, Ex e, Ex i						WAGO		2010-1204	
	89	2	=RU222	+SO222.1-R +RU222+1 -X-UPS-IN		10mm²	TOPJOB S, 2-vodičová svorka, ZELENO-ŽLUTÁ, Ex e						WAGO		2010-1207	
	90	3	=RU222	+SO222.1-R +RU222+1 -X-UPS-IN		10mm²	TOPJOB S, 2-vodičová svorka, ŠEDÁ, EEx e						WAGO		2010-1201	
	91	1	=RU222	+SO222.1-R +RU222+1 -X-UPS-IN		END STOP 10mm	KONCOVÁ SVORKA BEZ ŠROUBŮ, 10mm, ŠEDÁ						WAGO		249-117	
	92	1	=RU222	+SO222.1-R +RU222+1 -X-UPS-IN		GROUP MARKER	NASTAVITELNÝ ŠTÍTEK, ŠEDÁ						WAGO		249-119	
	93	1	=RU222	+SO222.1-R +RU222+1 -X-UPS-OUT		10mm²	TOPJOB S, 2-vodičová svorka, MODRÁ, Ex e, Ex i						WAGO		2010-1204	
F																
				Datum 31.01.2025		Projekt: ČEPRO a.s. - SKLAD ŠLAPÁNOV		UAE VAE CONTROLS, s. r. o. nám. J. Gagarina 233/1 710 00 Ostrava		ROZVÁDĚČ UPS: +RU222 SEZNAM ZAŘÍZENÍ - POLE +RU222 +1 SVORKY		Prov. soubor:		=		
				Vyrp. FASULIS		Část: E-ELEKTRO										
				Kont. HROMÁDKA												
Rev.	Změna		Datum	Jméno	Schv.	JEDLIČKA	Zakázka č.: PRJ2410148				Stupeň: DVZ		Číslo výkresu: V2410148E005		List: 003	
1		2		3		4		5		6		7		8		

[illegible]

[illegible]

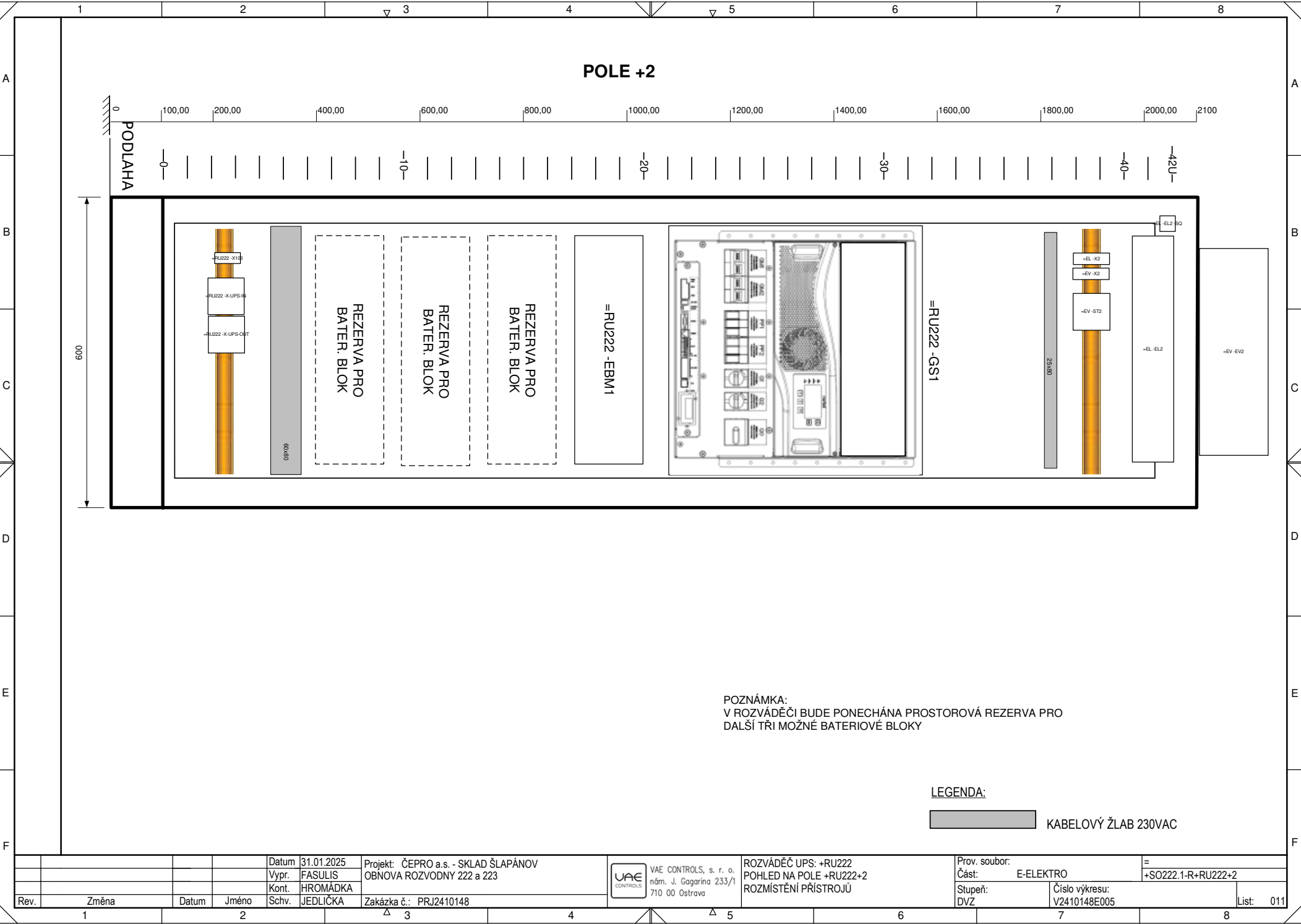
1		2		3		4	5	6	7	8				
Rádek	▲ 1 Vazba na Funkci	Patří pod	▲ 2 Označení	Označení typu	Popis položky				Výrobce	Katalogové číslo				
A	1	=EL	+SO222.1-R +RU222+2	-EL2	SZ 2500	KOMFORTNÍ SVÍTIDLO, 100-240V, 900lm, IP20, ZÁSUVKA TYP E, CEE 7/5				RITTAL	2500.212			
	2	=EL	+SO222.1-R +RU222+2 -EL2		2507	KONEKTOR PRO KONCOVÝ SPÍNAČ				RITTAL	SZ 2507.400			
	3	=EL	+SO222.1-R +RU222+2 -EL2	-WL-N2	SZ 2500	NAPÁJECÍ KABEL; ORANŽOVÝ; L=3000mm				RITTAL	2500.400			
	4	=EV	+SO222.1-R +RU222+2	-EV2	SK 3139	STROPNÍ VENTILÁTOR S FILTREM, 230VAC/51W, 500m³/h, RAL 7035				RITTAL	3139.100			
	5	=EV	+SO222.1-R +RU222+2 -EV2	RIT_3174.000	SK 3174	FILTRAČNÍ VLOŽKA PRO DRŽÁK FILTRU 3175.000				RITTAL	3174.000			
B	6	=EV	+SO222.1-R +RU222+2 -EV2	RIT_3175.000	SK 3175	DRŽÁK FILTRU				RITTAL	3175.000			
	7	=EV	+SO222.1-R +RU222+2	-ST2	3110	TERMOSTAT; +5 ÷ +60°C				RITTAL	SK 3110.000			
	8	=RU222	+SO222.1-R +RU222+2			Frame 19" Universal Rack CAB-UR050-E-C0				CENTINEL (PRONIX)				
	9	=RU222	+SO222.1-R +RU222+2			Battery Link (1x40)x 7/8/9Ah				CENTINEL (PRONIX)				
	10	=RU222	+SO222.1-R +RU222+2			1U záslepka 19" RAL9005				CENTINEL (PRONIX)				
	11	=RU222	+SO222.1-R +RU222+2			Kabeláž UPS- BATT				CENTINEL (PRONIX)				
	12	=RU222	+SO222.1-R +RU222+2			SNMP karta typ CS141 BASIC slot (GENEREX)				CENTINEL (PRONIX)				
	13	=RU222	+SO222.1-R +RU222+2			Teplotní čidlo baterií (tepl. Kompenzace dobíjecího napětí baterií)				CENTINEL (PRONIX)				
	14	=RU222	+SO222.1-R +RU222+2			Instalace zdroje UPS do zástavby 19", uvedení do provozu				CENTINEL (PRONIX)				
C	15	=RU222	+SO222.1-R +RU222+2			Doprava (do vzdálenosti 100Km)				CENTINEL (PRONIX)				
	16	=RU222	+SO222.1-R +RU222+2		VX IT	SKŘÍŇ 19" 42U 2000x600x800 (VxŠxH); DVEŘE PRAVÉ; RAL7035;DVEŘE S VENTILAČNÍMI OTVORY; VČETNĚ PŘÍSLUŠENSTVÍ, vč. OBOU BOČNIC, PODSTAVCE 200mm				RITTAL				
	17	=RU222	+SO222.1-R +RU222+2	-EBM1	CEN_Baterie 12V/9Ah (40 ks)	Baterie 12V/9Ah (40 ks)				CENTINEL (PRONIX)				
	18	=RU222	+SO222.1-R +RU222+2	-GS1	CAB-UR050-E-C0	ZÁLOŽNÍ ZDROJ UPS, Intelligent Module Cumuluspower 1xIM10, 3x400V/3x400V, (max 10kW) RACK MOUNT				CENTINEL (PRONIX)				
D														
E														
F														
Rev.		Změna	Datum	Jméno	Schv.	JEDLIČKA	Zakázka č.: PRJ2410148	UAE CONTROLS		VAE CONTROLS, s. r. o. nám. J. Gagarina 233/1 710 00 Ostrava	ROZVÁDĚČ UPS: +RU222 SEZNAM ZAŘÍZENÍ - POLE +RU222 +2 POUZE UPS A PŘÍSLUŠENSTVÍ CENTINEL	Prov. soubor: Část: E-ELEKTRO Stupeň: DVZ	Číslo výkresu: V2410148E005	= List: 005
1		2		3		4	5	6	7	8				

1		2		3		4	5	6	7	8
Rádek	Množství	▲ 1 Vazba na Funkci	▲ 2 Patří pod	Označení typu	Popis položky			Výrobce	Katalogové číslo	
A	1	=EL	+SO222.1-R +RU222+2 -X2	2,5mm²	TOPJOB S, 2-vodičová svorka, MODRÁ, Ex e, Ex i			WAGO	2002-1204	
	2	=EL	+SO222.1-R +RU222+2 -X2	2,5mm²	TOPJOB S, 2-vodičová svorka, ZELENO-ŽLUTÁ, Ex e			WAGO	2002-1207	
	3	=EL	+SO222.1-R +RU222+2 -X2	2,5mm²	TOPJOB S, 2-vodičová svorka, ŠEDÁ, Ex e			WAGO	2002-1201	
	4	=EL	+SO222.1-R +RU222+2 -X2	END STOP 10mm	KONCOVÁ SVORKA BEZ ŠROUBŮ, 10mm, ŠEDÁ			WAGO	249-117	
	5	=EL	+SO222.1-R +RU222+2 -X2	GROUP MARKER	NASTAVITELNÝ ŠTÍTEK, ŠEDÁ			WAGO	249-119	
	6	=EL	+SO222.1-R +RU222+2 -X2	SEPARATOR 0,8mm	KONCOVÁ BOČNICE A SEPARÁTOR, 0,8mm, ŠEDÁ			WAGO	2002-1291	
	7	=EV	+SO222.1-R +RU222+2 -X2	2,5mm²	TOPJOB S, 2-vodičová svorka, MODRÁ, Ex e, Ex i			WAGO	2002-1204	
B	8	=EV	+SO222.1-R +RU222+2 -X2	2,5mm²	TOPJOB S, 2-vodičová svorka, ZELENO-ŽLUTÁ, Ex e			WAGO	2002-1207	
	9	=EV	+SO222.1-R +RU222+2 -X2	2,5mm²	TOPJOB S, 2-vodičová svorka, ŠEDÁ, Ex e			WAGO	2002-1201	
	10	=EV	+SO222.1-R +RU222+2 -X2	END STOP 10mm	KONCOVÁ SVORKA BEZ ŠROUBŮ, 10mm, ŠEDÁ			WAGO	249-117	
	11	=EV	+SO222.1-R +RU222+2 -X2	GROUP MARKER	NASTAVITELNÝ ŠTÍTEK, ŠEDÁ			WAGO	249-119	
	12	=EV	+SO222.1-R +RU222+2 -X2	SEPARATOR 0,8mm	KONCOVÁ BOČNICE A SEPARÁTOR, 0,8mm, ŠEDÁ			WAGO	2002-1291	
	13	=RU222	+SO222.1-R +RU222+2 -X100	2,5mm²	TOPJOB S, 2-vodičová svorka, ŠEDÁ, Ex e			WAGO	2002-1201	
	14	=RU222	+SO222.1-R +RU222+2 -X100	END STOP 10mm	KONCOVÁ SVORKA BEZ ŠROUBŮ, 10mm, ŠEDÁ			WAGO	249-117	
C	15	=RU222	+SO222.1-R +RU222+2 -X100	GROUP MARKER	NASTAVITELNÝ ŠTÍTEK, ŠEDÁ			WAGO	249-119	
	16	=RU222	+SO222.1-R +RU222+2 -X100	SEPARATOR 0,8mm	KONCOVÁ BOČNICE A SEPARÁTOR, 0,8mm, ŠEDÁ			WAGO	2002-1291	
	17	=RU222	+SO222.1-R +RU222+2 -X-UPS-IN	10mm²	TOPJOB S, 2-vodičová svorka, MODRÁ, Ex e, Ex i			WAGO	2010-1204	
	18	=RU222	+SO222.1-R +RU222+2 -X-UPS-IN	10mm²	TOPJOB S, 2-vodičová svorka, ZELENO-ŽLUTÁ, Ex e			WAGO	2010-1207	
	19	=RU222	+SO222.1-R +RU222+2 -X-UPS-IN	10mm²	TOPJOB S, 2-vodičová svorka, ŠEDÁ, EEEx e			WAGO	2010-1201	
	20	=RU222	+SO222.1-R +RU222+2 -X-UPS-IN	END STOP 10mm	KONCOVÁ SVORKA BEZ ŠROUBŮ, 10mm, ŠEDÁ			WAGO	249-117	
	21	=RU222	+SO222.1-R +RU222+2 -X-UPS-IN	GROUP MARKER	NASTAVITELNÝ ŠTÍTEK, ŠEDÁ			WAGO	249-119	
D	22	=RU222	+SO222.1-R +RU222+2 -X-UPS-OUT	10mm²	TOPJOB S, 2-vodičová svorka, MODRÁ, Ex e, Ex i			WAGO	2010-1204	
	23	=RU222	+SO222.1-R +RU222+2 -X-UPS-OUT	10mm²	TOPJOB S, 2-vodičová svorka, ZELENO-ŽLUTÁ, Ex e			WAGO	2010-1207	
	24	=RU222	+SO222.1-R +RU222+2 -X-UPS-OUT	10mm²	TOPJOB S, 2-vodičová svorka, ŠEDÁ, EEEx e			WAGO	2010-1201	
	25	=RU222	+SO222.1-R +RU222+2 -X-UPS-OUT	END STOP 10mm	KONCOVÁ SVORKA BEZ ŠROUBŮ, 10mm, ŠEDÁ			WAGO	249-117	
	26	=RU222	+SO222.1-R +RU222+2 -X-UPS-OUT	GROUP MARKER	NASTAVITELNÝ ŠTÍTEK, ŠEDÁ			WAGO	249-119	
	27	=RU222	+SO222.1-R +RU222+2 -X-UPS-OUT	SEPARATOR 1mm	KONCOVÁ BOČNICE A SEPARÁTOR, 1mm, ŠEDÁ			WAGO	2010-1291	
	E									
F										
				Datum	31.01.2025	Projekt: ČEPRO a.s. - SKLAD ŠLAPÁNOV		Prov. soubor:		=
				Vypr.	FASULIS	OBNOVA ROZVODNY 222 a 223		Část:		E-ELEKTRO
				Kont.	HROMÁDKA			Stupeň:		
Rev.	Změna	Datum	Jméno	Schv.	JEDLIČKA	Zakázka č.: PRJ2410148		Číslo výkresu:		V2410148E005
1		2		3		4		5		6
										7
										8
										List: 006

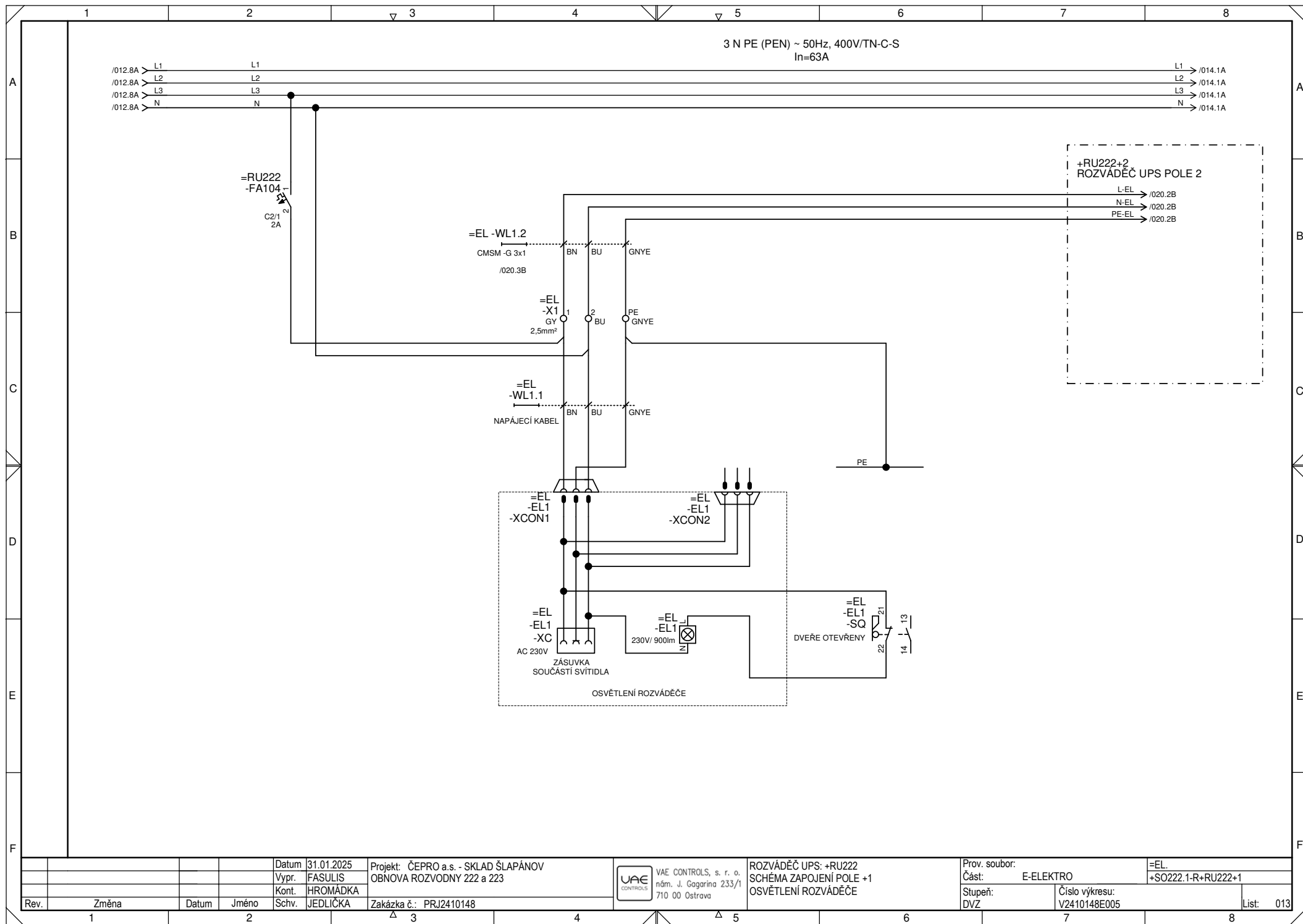


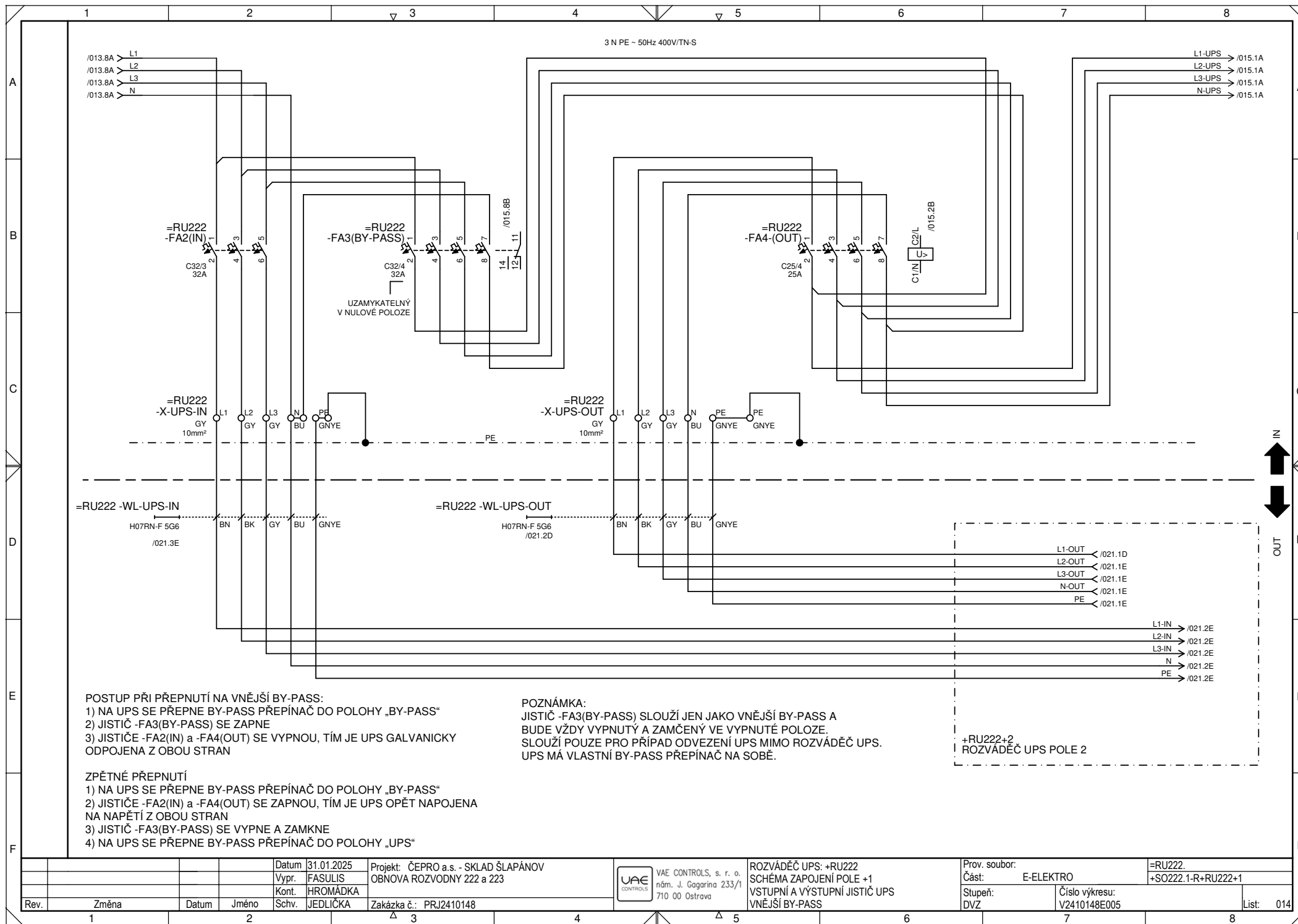
POZNÁMKA:
ROZVÁDĚČ BUDE SESTAVEN ZE DVOU SAMOSTATNÝCH ROZVÁDĚČŮ +RU222+1 a +RU222+2 (TZN. VČETNĚ BOČNIC Z OBOU STRAN).

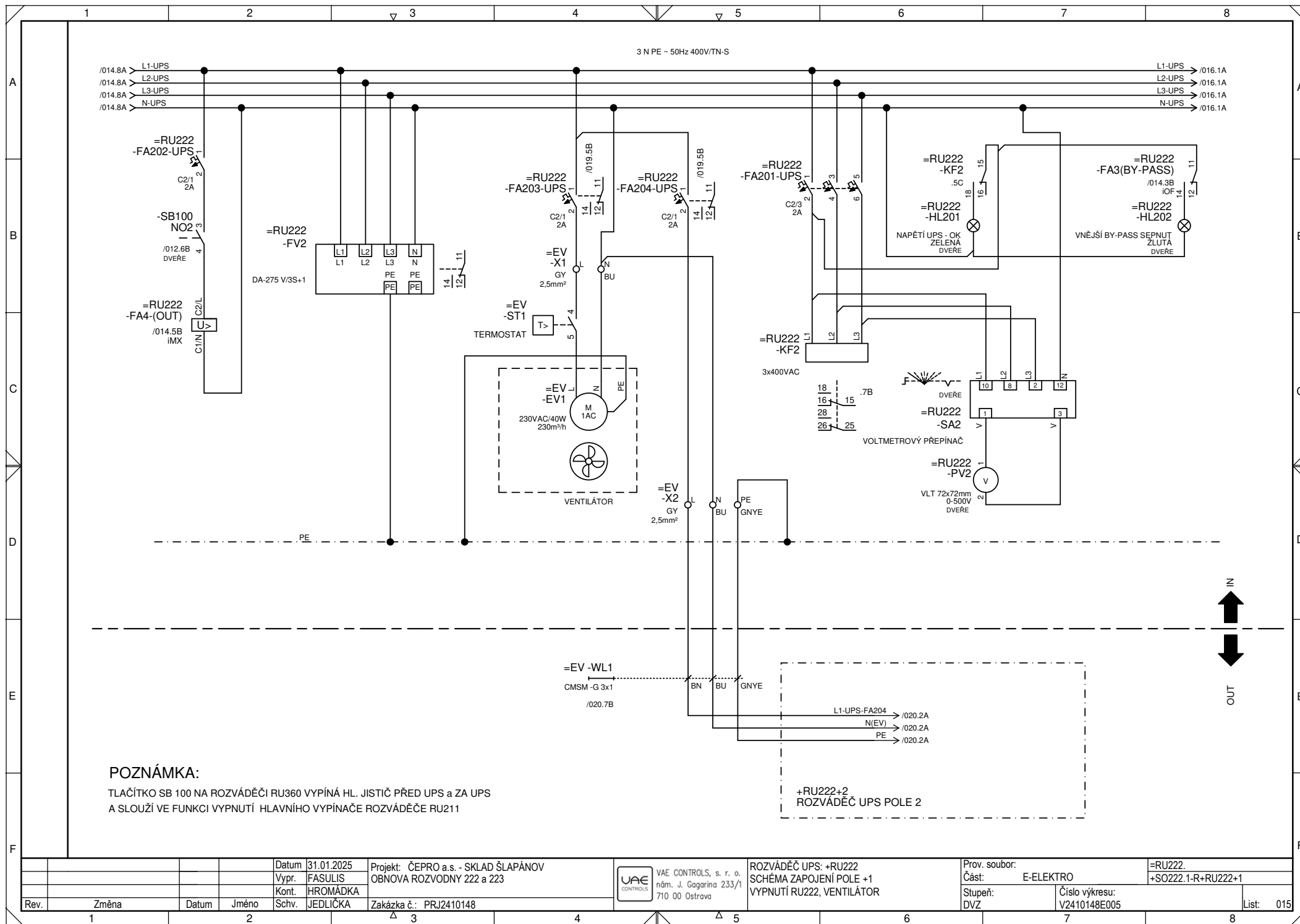
			Datum	31.01.2025	Projekt: ČEPRO a.s. - SKLAD ŠLAPÁNOV	 <div>VAE CONTROLS, s. r. o. nám. J. Gagarina 233/1 710 00 Ostrava</div>	ROZVÁDĚČ UPS: +RU222 SESTAVA ROZVÁDĚČE SESTAVA	Prov. soubor:		=	
			Vyr.	FASULIS	OBNOVA ROZVODNY 222 a 223			Část:		E-ELEKTRO	
			Kont.	HROMÁDKA				Stupeň:		Číslo výkresu:	
Rev.	Změna	Datum	Jméno	Schv.	JEDLIČKA	Zakázka č.: PRJ2410148		DVZ	V2410148E005	List:	007

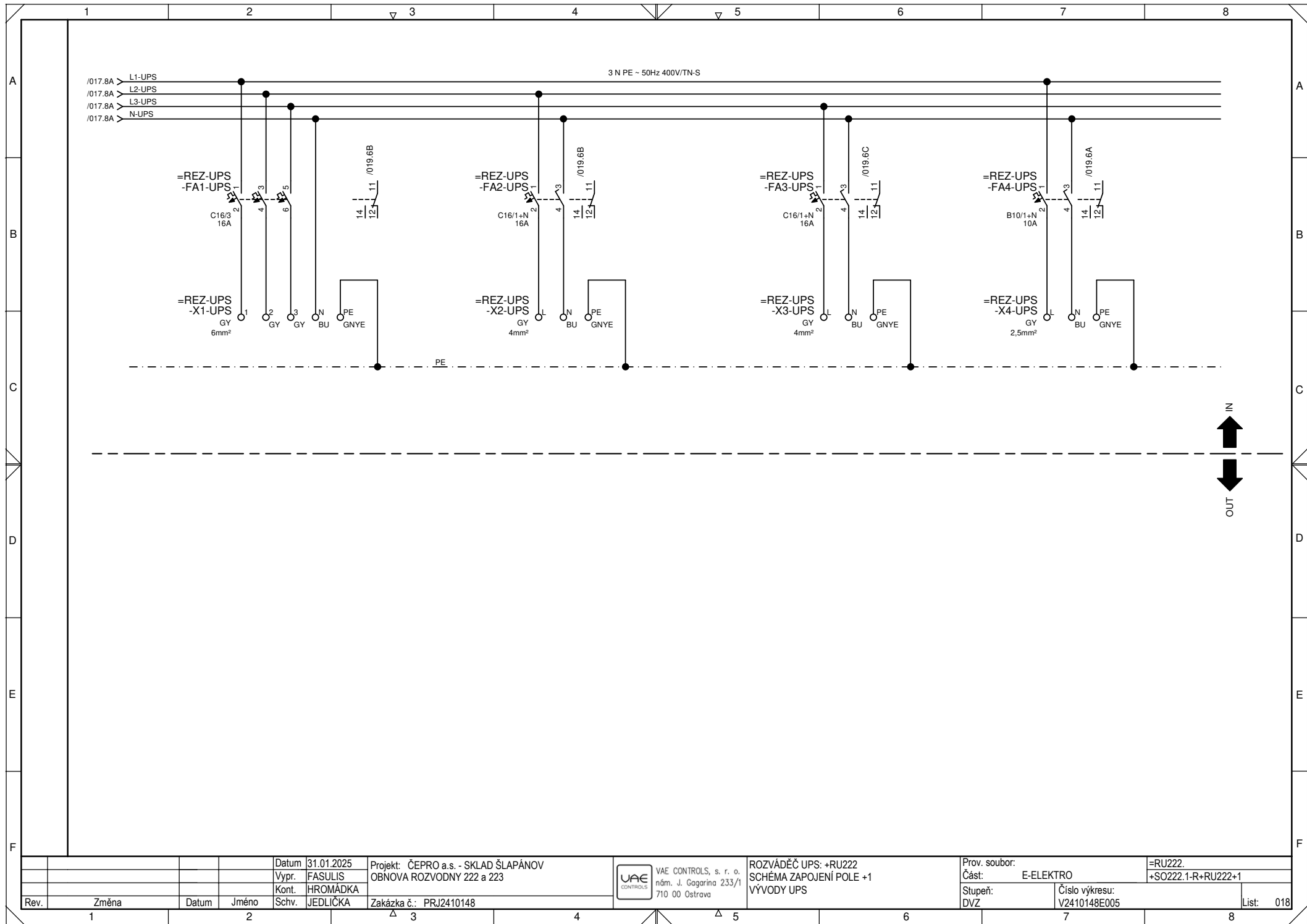




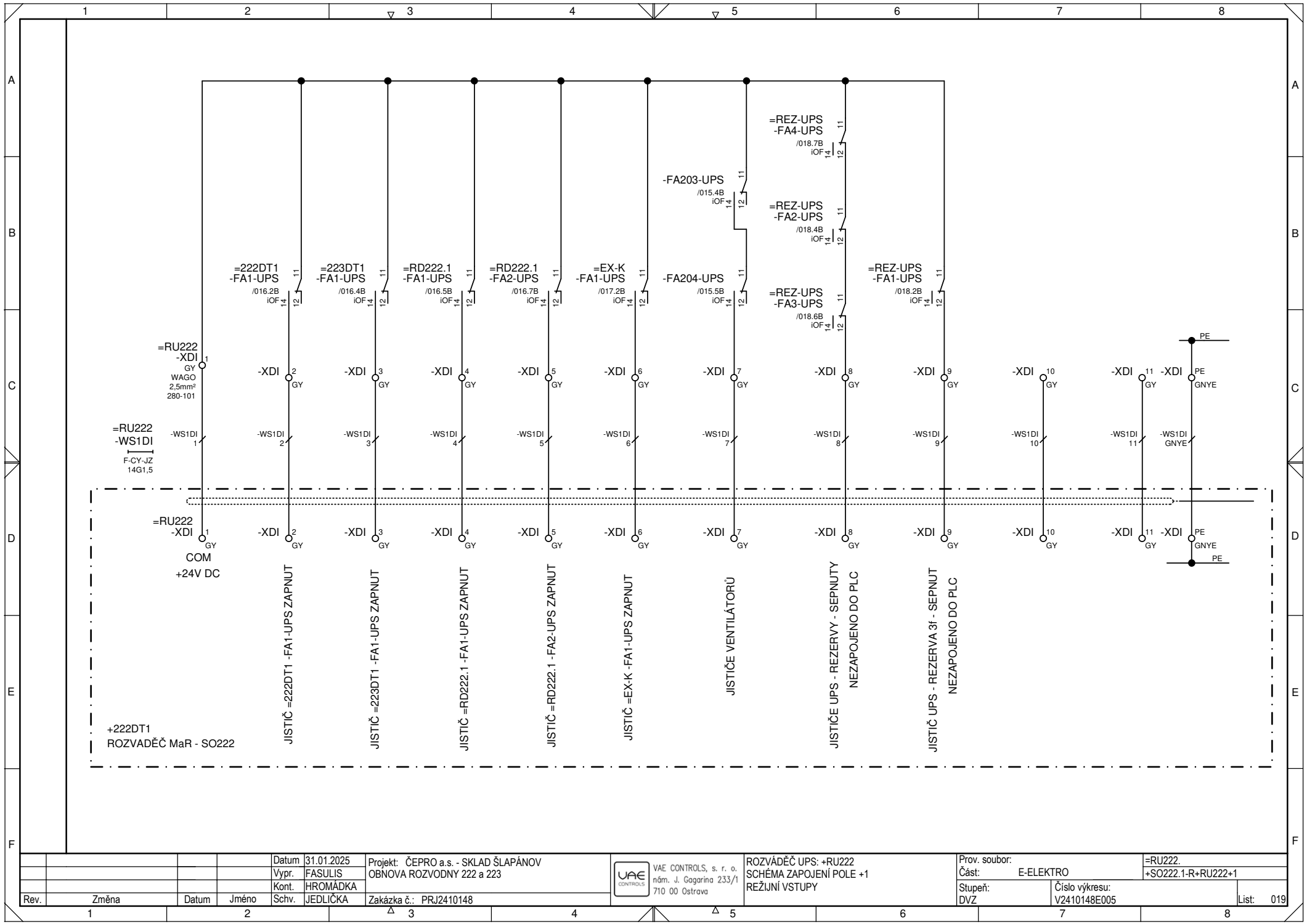




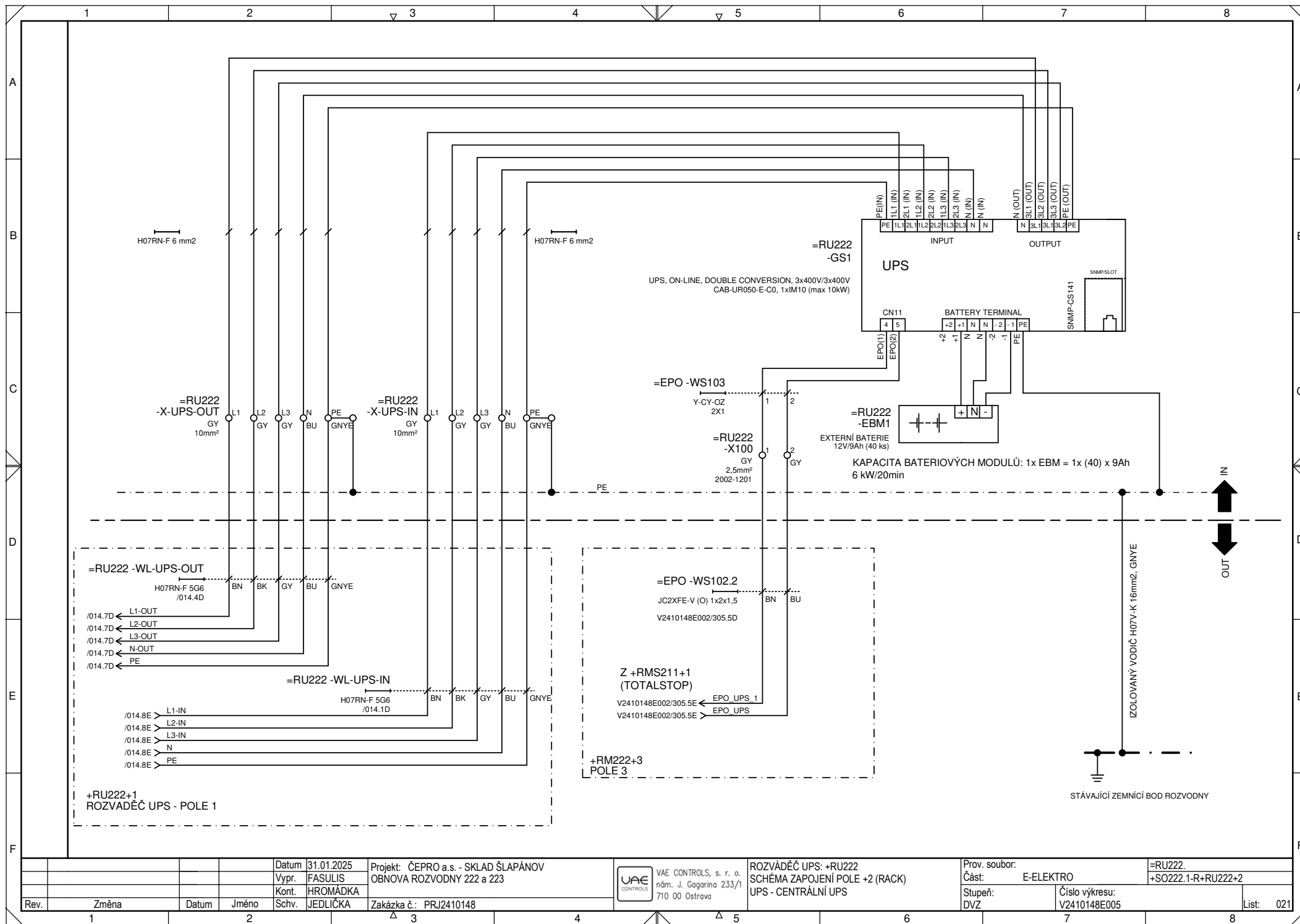




				Datum	31.01.2025		VAE CONTROLS, s. r. o. nám. J. Gagarina 233/1 710 00 Ostrava	ROZVÁDĚČ UPS: +RU222 SCHÉMA ZAPOJENÍ POLE +1 VÝVODY UPS	Prov. soubor:		=RU222.		
				Vypr.	FASULIS				OBNOVA ROZVODNY 222 a 223	Část:	E-ELEKTRO	+SO222.1-R+RU222+1	
				Kont.	HROMÁDKA								
Rev.	Změna	Datum	Jméno	Schv.	JEDLIČKA				Zakázka č.: PRJ2410148		Stupeň:	Číslo výkresu:	
								DVZ	V2410148E005				



Rev.	Změna	Datum	Jméno	Schv.	JEDLIČKA	Zakázka č.: PRJ2410148	VAE CONTROLS, s. r. o. nám. J. Gagarina 233/1 710 00 Ostrava	ROZVADĚČ UPS: +RU222 SCHÉMA ZAPOJENÍ POLE +1 REŽIJNÍ VSTUPY	Prov. soubor: Část: E-ELEKTRO Stupeň: DVZ	=RU222. +SO222.1-R+RU222+1 Číslo výkresu: V2410148E005	List: 019
------	-------	-------	-------	-------	----------	------------------------	--	---	--	---	-----------



Datum: 31.01.2025		Projekt: ČEPRO a.s. - SKLAD ŠLAPÁNOV		Prov. soubor: E-ELEKTRO		=RU222.	
Vyr. FASULIS		OBNOVA ROZVODNY 222 a 223		Část: E-ELEKTRO		+SO222.1-R+RU222+2	
Kont. HRMÁDKA				Stupeň: DVZ		Číslo výkresu: V2410148E005	
Schv. JEDLIČKA		Zakázka č.: PRJ2410148				List: 021	

