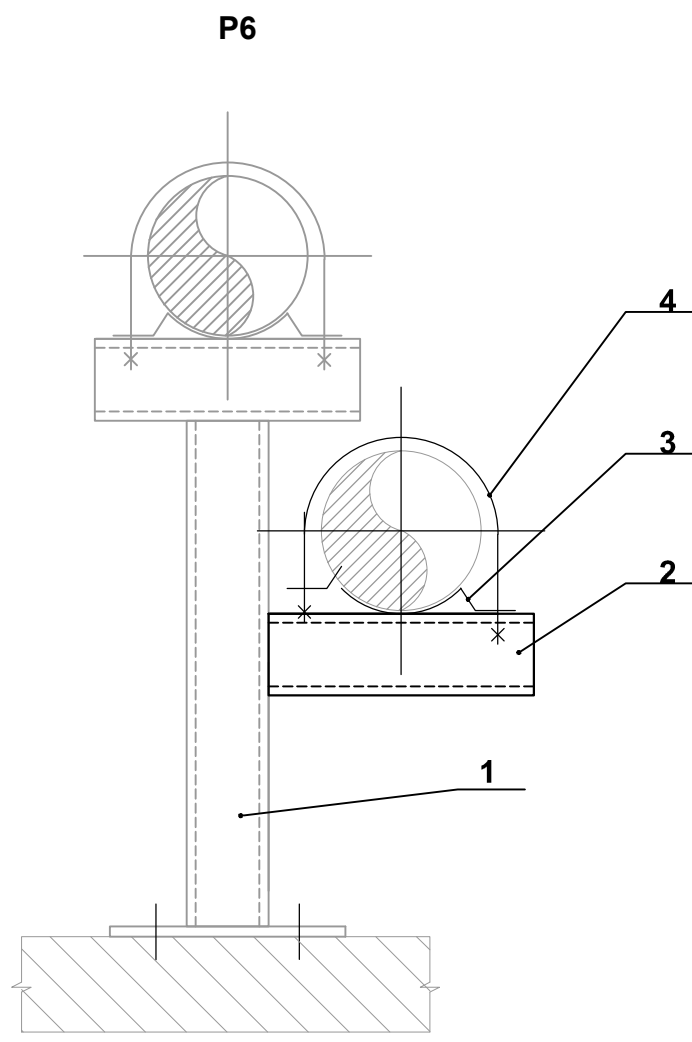


Maximální rozteč uložení nerezového potrubí:

DN	15–32
vzdálenost (mm)	1500

Tabulka prvků:		40–50	
Pozice	Popis	2000	
1	Objímka s pryžovou vložkou na konci závitové tyče		
2	Závitová tyč		
3	Objímka s pryžovou vložkou na konci závitové tyče		

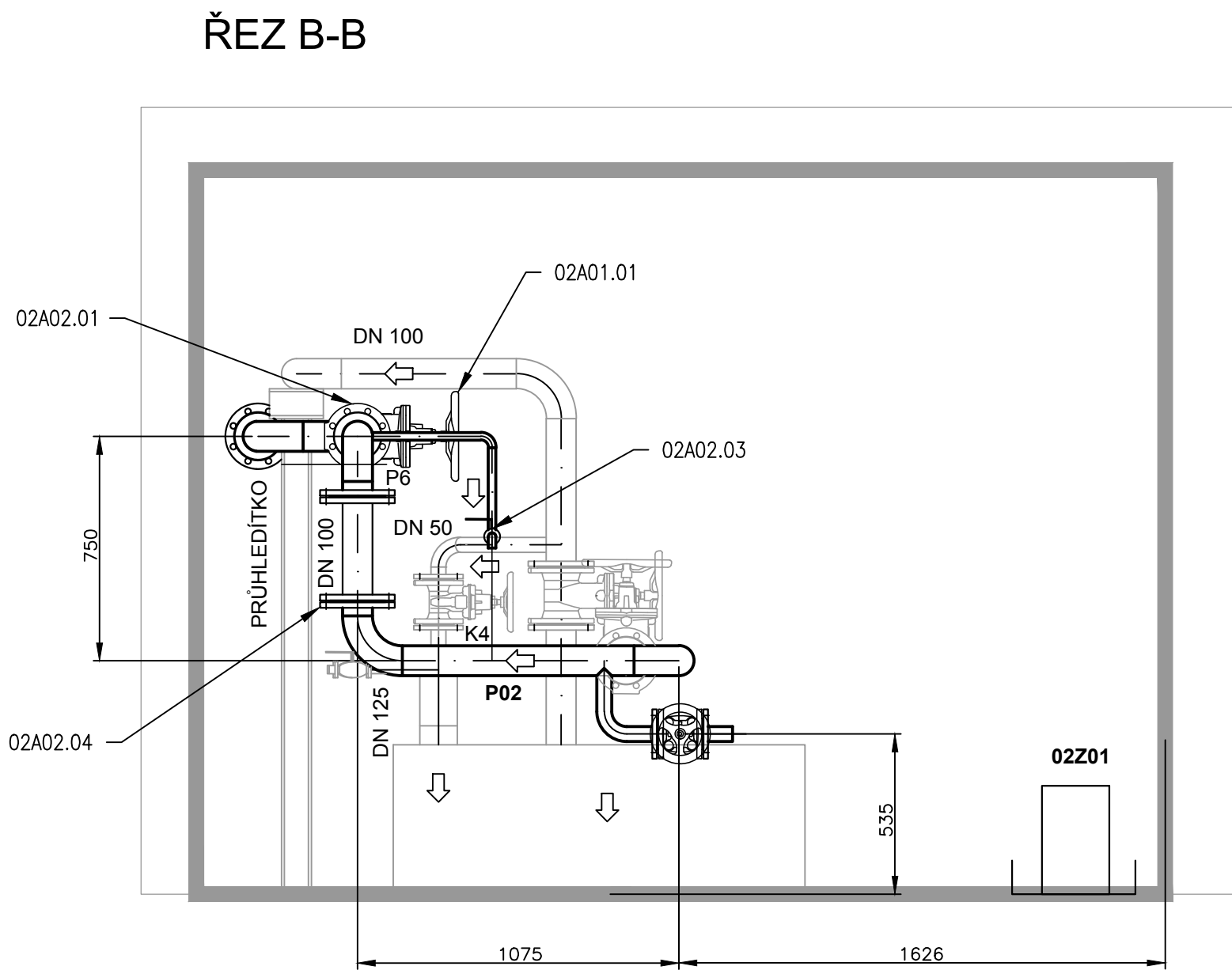
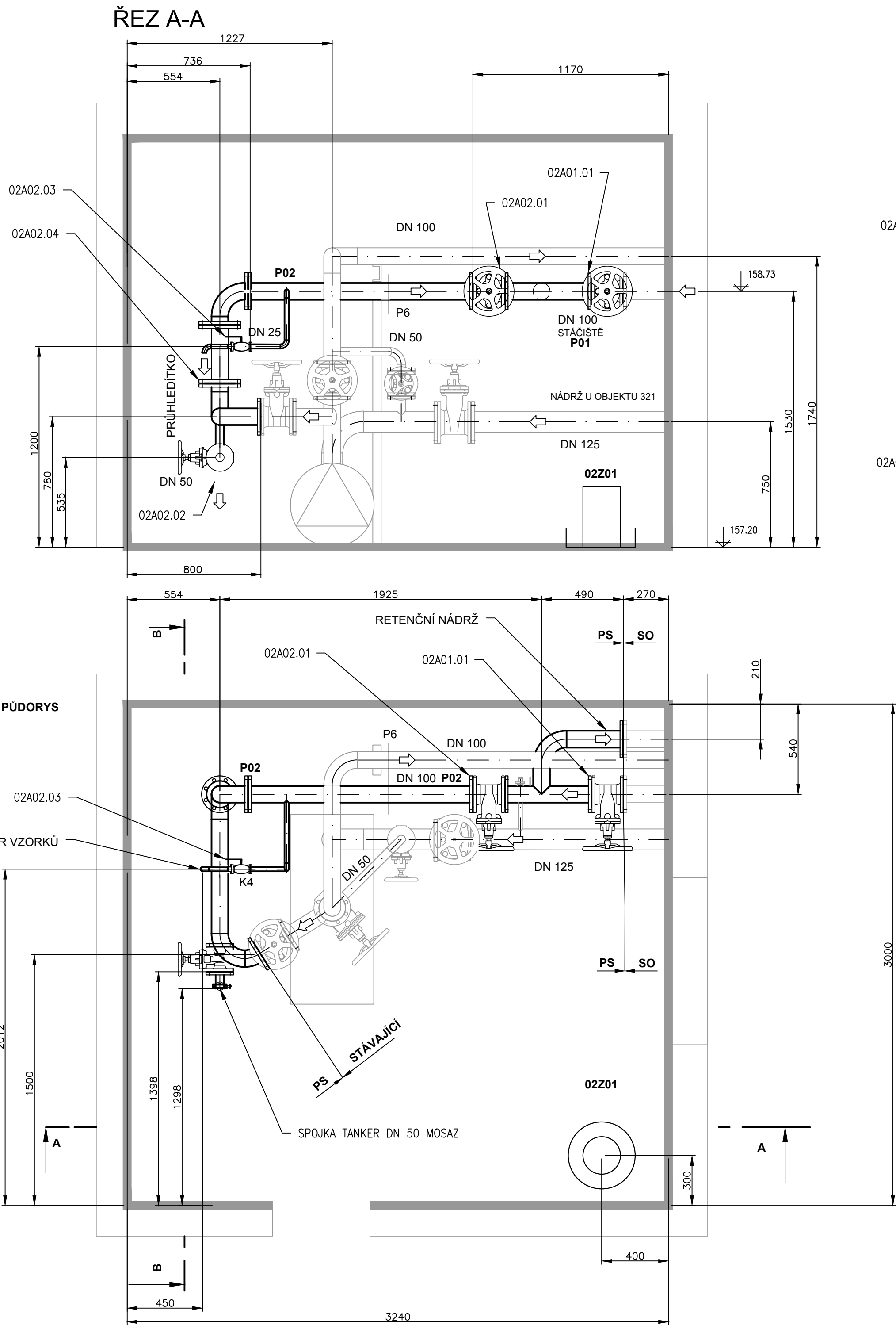
- Pozn.:
- Dokumentace DzZS obsahuje pouze návrh provedení typů konstrukcí pro uložení potrubí (podpěry, konzoly, závěsy, atypické konstrukce). Pro tyto prvky musí být zpracována výrobní dokumentace. K tomu bude sloužit tabulka zatížení jednotlivých konstrukcí, která je součástí této přílohy. Tvarové provedení konstrukcí vyplývajících z výrobní dokumentace může být odlišné od návrhu z DzZS.
 - Materiálové provedení jednotlivých profilů bude zvoleno dle obecné specifikace na nerezové výrobky.



Tabulka prvků:

Pozice	Popis
1	Stávající konzola válcovaný U profil 100x50 s nátěrem
2	Válcovaný U profil s nátěrem
3	Sedlo z ohýbaného plechu – šířka min. 60 mm
4	Třmen z pásovin na koncích s naváženou závitovou tyčí pro uchycení do nosného profilu + kotvící materiál

- Pozn.:
- Dokumentace DzZS obsahuje pouze návrh provedení typů konstrukcí pro uložení potrubí (podpěry, konzoly, závěsy, atypické konstrukce). Pro tyto prvky musí být zpracována výrobní dokumentace. K tomu bude sloužit tabulka zatížení jednotlivých konstrukcí, která je součástí této přílohy. Tvarové provedení konstrukcí vyplývajících z výrobní dokumentace může být odlišné od návrhu z DzZS.
 - Materiálové provedení jednotlivých profilů bude zvoleno dle obecné specifikace na nerezové výrobky.



Výškový systém Balt p.v.

6			
5			
4			
3			
2			
1			
REVIZE	POPIS	DATUM	SCHVÁLIL

Sweco Hydroprojekt a.s. Ústředí Praha Táborská 31, 140 16 Praha 4; praha@sweco.cz; www.sweco.cz				SWECO 	
VYPRACOVAL	Jina	HIP	Ing. Středa	T. KONTROLA	Hradecký
PROJEKTANT	Ing. Kratěna, Ph.D.	ŘEDITEL DIVIZE	Ing. Miškovský	DATUM	09.2019
OBJEDNATEL	ČEPRO, a.s.			OKRES	Litoměřice
AKCE:				ČÍSLO ZAKÁZKY	11 8283 02 01
Rekonstrukce odlučovače ropných látek Hněvice				STUPEŇ	DPS
				FORMÁT	4x A4
				MĚŘÍTKO	1:20
				ARCHIVNÍ ČÍSLO	009190/19/1
ČÁST STAVBY	Strojní část			SOIPS	PS 0001
PŘÍLOHA:				ČÍSLO PŘÍLOHY	D.2.1.b.2
Dispozice budovy 321					al
					1

Tato dokumentace včetně všech příloh (s výjimkou dat poskytnutých objednatelem) je duševním vlastnictvím akciové společnosti Sweco Hydroprojekt a.s. Objednatel této dokumentace je oprávněn ji využít k účelům vyplývajícím z uzavřené smlouvy bez jakéhokoliv omezení. Jiné osoby (jak fyzické, tak právnické) nejsou bez předchozího výslovného souhlasu objednatele oprávněny tuto dokumentaci ani její části jakkoli využívat, kopírovat (ani jiným způsobem rozmnožovat) nebo zprístupnit dalším osobám.
Poznámka: Podpisy zpracovatelů jsou připojeny pouze k výjisktu číslo 01 nebo originálu přílohy (matric).