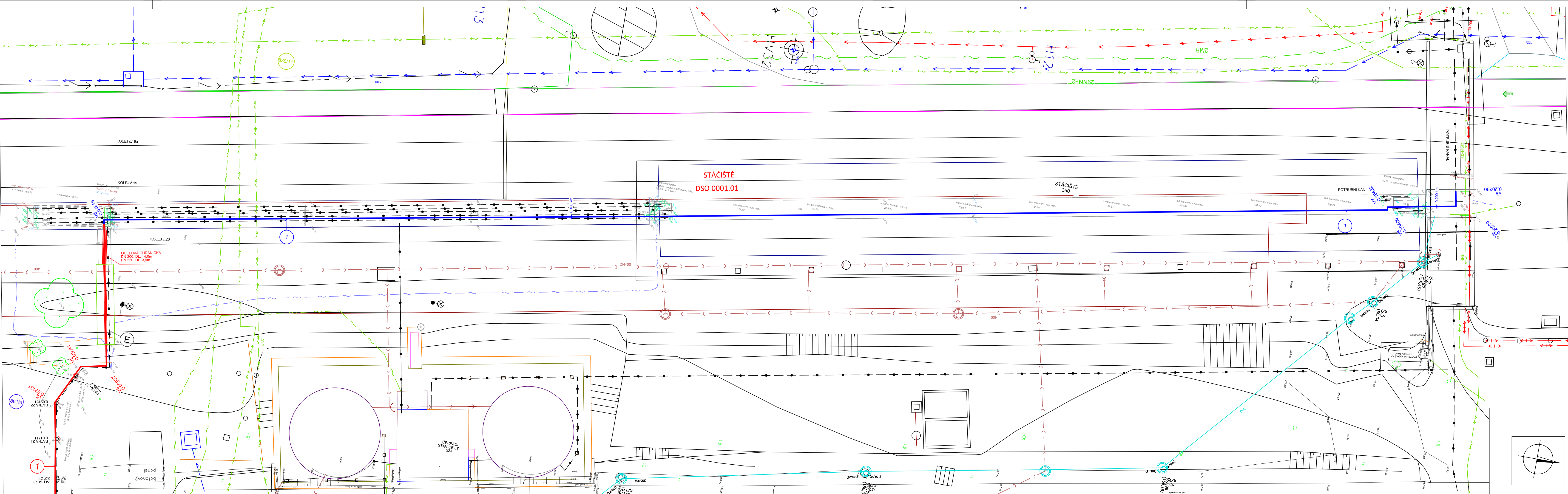
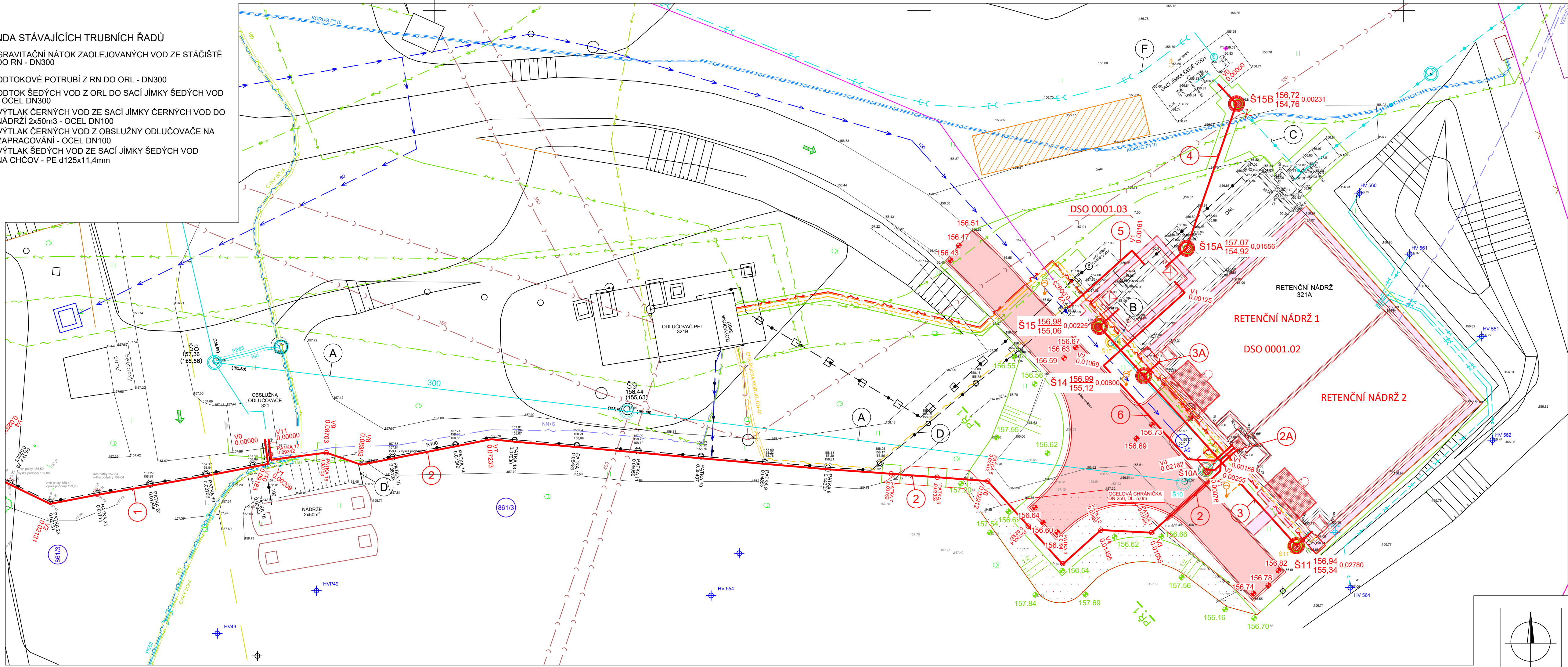


SEZNAM SO A PS  
SO 0001 - STAVEBNÍ ČÁST  
DSO 0001.01 - STÁČIŠTĚ  
DSO 0001.02 - RETENČNÍ NÁDRŽ  
DSO 0001.03 - ORL  
SO 0002 - VZDUCHOTECHNIKA  
SO 0003 - TRUBNÍ ŘÁDY, ZPEVNĚNÉ PLOCHY A TERÉNNÍ ÚPRAVY  
PS 0001 - STROJNÍ ČÁST  
DPS 0001.01 - STÁČIŠTĚ  
DPS 0001.02 - OBJEKT S21  
DPS 0001.03 - RETENČNÍ NÁDRŽ  
DPS 0001.04 - ORL  
PS 0002 - ELEKTRO ČÁST  
PS 0003 - SŘTP



LEGENDA STÁVAJÍCÍCH TRUBNÍCH ŘÁDŮ

- (A) GRAVITAČNÍ NÁTOK ZAOLEJOVANÝCH VOD ZE STÁČIŠTĚ DO RN - DN300  
(B) ODTOKOVÉ POTRUBÍ Z RN DO ORL - DN300  
(C) ODTOK ŠEDÝCH VOD Z ORL DO SACÍ JÍMKY ŠEDÝCH VOD - OCEL DN300  
(D) VÝTLAK ČERNÝCH VOD ZE SACÍ JÍMKY ČERNÝCH VOD DO NÁDRŽI 2x50m3 - OCEL DN100  
(E) VÝTLAK ČERNÝCH VOD Z OBSLUŽNÝ ODLUČOVAČE NA ZAPRACOVÁNÍ - OCEL DN100  
(F) VÝTLAK ŠEDÝCH VOD ZE SACÍ JÍMKY ŠEDÝCH VOD NA CHČOV - PE d125x11,4mm



LEGENDA:

- NAVRHOVANÉ A REKONSTRUOVANÉ OBJEKTY  
— STÁVAJÍCÍ OBJEKTY BEZE ZMĚNY  
— NAVRHOVANÉ TERÉNNÍ ÚPRAVY OHUMUSOVÁNÍ A OSETÍ  
— NAVRHOVANÉ ZPEVNĚNÉ PLOCHY  
— ODVODŇOVACÍ ŽLAB - SOUČÁST DSO 0001.02  
— VSTUPY DO OBJEKTŮ  
— NAVRHOVANÉ LAMPY  
— HRANICE POZEMKŮ KN  
— OCHRANNÉ PÁSMO LESA  
— KACENÁ SOUVISLÁ PLOCHA - NALETOVÉ DŘEVINY  
— LESNÍ POZEMEK  
— DOTČENÉ POZEMKY  
— LESNÍ POZEMEK, V JEHOŽ OP SE STAVBA NACHÁZÍ / KN  
— VJEZD NA STAVENIŠTĚ  
— PŘEDPOKLÁDANÁ PLOCHA PRO ZAŘÍZENÍ STAVENIŠTĚ

NAVRHOVANÉ INŽENÝRSKÉ SÍTĚ

- TRUBNÍ ŘÁDY  
— TRUBNÍ ŘÁDY - DODÁVKA TECHNOLOGIE  
— SDĚLOVACÍ KABELY - SŘTP  
— MOTOROVÉ ROZVODY  
— KABEL VO  
— RUŠENÉ OBJEKTY

STÁVAJÍCÍ INŽENÝRSKÉ SÍTĚ

- ČERNÁ VODA  
— ŠEDÁ VODA  
— ZAOLEJOVANÁ VODA - GRAVITACE  
— ZAOLEJOVANÁ VODA - VÝTLAK  
— KANALIZACE BEZ ROZLIŠENÍ  
— VODOVODNÍ ŘÁDY  
— VODOVOD POŽÁRNÍ  
— KABEL PODZEMNÍ VO  
— KABEL NN PODZEMNÍ  
— KABEL VN PODZEMNÍ  
— KABEL VN PODZEMNÍ (JINÝ VLASTNÍK NEŽ ČEPRO)  
— PODZEMNÍ KABEL SDĚLOVACÍ - VEDENÍ SPOJOVÉ  
— PODZEMNÍ VEDENÍ - ROZHLAS  
— PODZEMNÍ KABEL SD - TELEFONNÍ KABEL  
— PODZEMNÍ ROZVOD STLAČENÉHO VZDUCHU  
— PRIMÁRNÍ TEPELNÉ POTRUBÍ  
— TROUBA HDPE NESPECIFIKOVÁNO - DLE GIS  
— VRTY HYDROGEOLOGICKÉ / POZOROVACÍ  
— SONDA VRTANÁ

LEGENDA NAVRHOVANÝCH TRUBNÍCH ŘÁDŮ

- 1 NÁTOK ZE STÁČIŠTĚ DO OBSLUŽNÝ ODLUČOVAČE OCEL DN100mm - 41,73m (203,90m vč. vedení v kolektoru)  
2 ČERPÁNÍ ZAOLEJOVANÝCH VOD ZE SÁCHTY Š10A DO RN - OCEL DN100mm - 55,26m - d160x14,6mm, PE 100, SDR11 - 10,25m  
2A ČERPÁNÍ ZAOLEJOVANÝCH VOD ZE SÁCHTY Š10A DO RN d53x5,6mm, PE100, SDR11 - 3,26m  
3 NÁTOK Z RN NA ORL - d315x28,6mm, PE100, SDR11 - 28,04m d225x20,5mm, PE100, SDR11 - 1,81m  
3A ODTOK Z RN 1 DO Š14 - d225x20,5mm, PE100, SDR11 - 1,81m  
4 NÁTOK Z ORL DO SACÍ JÍMKY ŠEDÝCH VOD d315x28,6mm, PE100, SDR11 - 17,96m  
5 VÝTLAK ZE SACÍ JÍMKY Č VOD DO OBSLUŽNÝ ODLUČOVAČE d110x10,0mm, PE100, SDR11 - 8,99m  
6 VÝTLAK UKAPOVÝCH VOD ZE SACÍ JÍMKY ORL DO RN d63x5,6mm, PE100, SDR11 - 26,00m

Výškový systém Ball p.v.

Souřadný systém S-JTSK

REVIZE	POPIS	DATUM	SCHVÁLIL
6			
5			
4			
3			
2			
1			

Sweco Hydroprojekt a.s. Ústředí Praha				SWECO	
Táborská 31, 140 16 Praha 4; praha@sweco.cz; www.sweco.cz					
VYPRACOVAL	Ing. Buřka	HIP	Ing. Štědla	T. KONTROLA	Ing. Drobňav
PROJEKTANT	Ing. Buřka	ŘEDITEL DIVIZE	Ing. Mískovský	DATUM	09.2019
OBJEDNATEL	ČEPRO, a.s.			OKRES	Litoměřice
AKCE:				ČÍSLO ZAKÁZKY	11 8283 02 01
				STUPEŇ	DPS
				FORMÁT	10A4
				MĚŘÍTKO	1:200
				ARCHIVNÍ ČÍSLO	01063019/1
PŘÍLOHA: Koordinační situační výkres				ČÍSLO PŘÍLOHY	C.2
				eu	1

Tato dokumentace včetně všech příloh (s výjimkou dat poskytnutých objednatel) je duševním vlastnictvím akciové společnosti Sweco Hydroprojekt a.s. Objednatel této dokumentace je oprávněn ji využít k účelům vyplývajícím z uzavřené smlouvy bez jakéhokoli omezení. Jiné osoby (jak fyzické, tak právnické) nejsou bez předchozího výslovného souhlasu společnosti oprávněny tuto dokumentaci ani její část jakkoli využívat, kopírovat (ani jiným způsobem rozmnožovat) nebo zřizovat další osobám.

Poznámka: Podpisy zpracovatelů jsou připojeny pouze k výskru číslo 01 nebo originálu přílohy (místní).