


SCHVÁLENÝ DOKUMENT

Revize/Rev.	Datum/Date	Předmět revize/Revision Subject	Vypracoval/Designed by

Investor/Client	ČEPRO, a. s.				
Objednatel/Customer					
Název akce/Project	Obnova skladovacích kapacit PH skladu ČEPRO - Hněvice				
Zak. číslo/Project No.	21026-1	Datum/Date	05/2022	Č. obj./Cust. No.	
Místo stavby/Location	ČEPRO, sklad Hněvice				
Stupeň PD/PD Stage	Dokumentace pro výběr zhotovitele				

Vypracoval/Designed by	Ing. Zehnálek Pavel		13.06.2022	Projektová org. / Project Company PIK s. r. o. Na Hrázi 781/15, 750 02 Přerov Czech Republic Tel: +420 581 288 111 Web: www.pik.cz
Kontroloval/Checked by	Pazdera Michal		13.06.2022	
Schválil/Approved by	Ing. Šimanský Jan			
HIP/Manager	Pazdera Michal			






Část/Part	C. Technologická část
Podčást/Subsection	
SO/PS_CO/PU	PS508b Produktové rozvody včetně rekuperace
Profesní díl/Professions	01. Strojně technologická část
Prof. část/ Prof. Part	

Název/Title <div style="text-align: center;">Specifikace</div>		
Číslo kopie/Copy No.	Archivní č. /Archival No. <div style="text-align: center;">21026-1-DVZ-C-PS508b-01-201</div>	Číslo revize/Rev. No. <div style="text-align: center;">0</div>


Tento dokument je majetkem společnosti PIK s. r. o. Nesmí být použit a kopírován třetí osobou nebo jí předán, či jinak s ním nakládáno bez výslovného písemného souhlasu odpovědného zástupce společnosti. This document is property of PIK s. r. o. It is strictly prohibited to use, copy or hand over to any third party or otherwise dispose without explicit written permission of company commission agent.


Investor/Client	ČEPRO, a. s.	Část/Part	C. Technologická část	
Objednatel/Customer		Podčást/Subsection		
Název akce/Project	Obnova skladovacích kapacit PH skladu ČEPRO - Hněvice	SO / PS_CO/PU	PS508b Produktové rozvody včetně rekuperace	
Zak. číslo/Project No.	21026-1	Prof. Díl/Professions	01. Strojně technologická část	
Stupeň PD/PD Stage	Dokumentace pro výběr zhotovitele	Prof. část/ Prof. Part		

P.Č.	Kód položky	Popis	MJ	Množství celkem	Dodávka jednotková	Montáž jednotková	Cena jednotková	Dodávka celkem	Montáž celkem	Cena celkem	Hmotnost jednotková	Hmotnost celkem
1	2	3	4	5	6	7	8	9	10	11	12	13

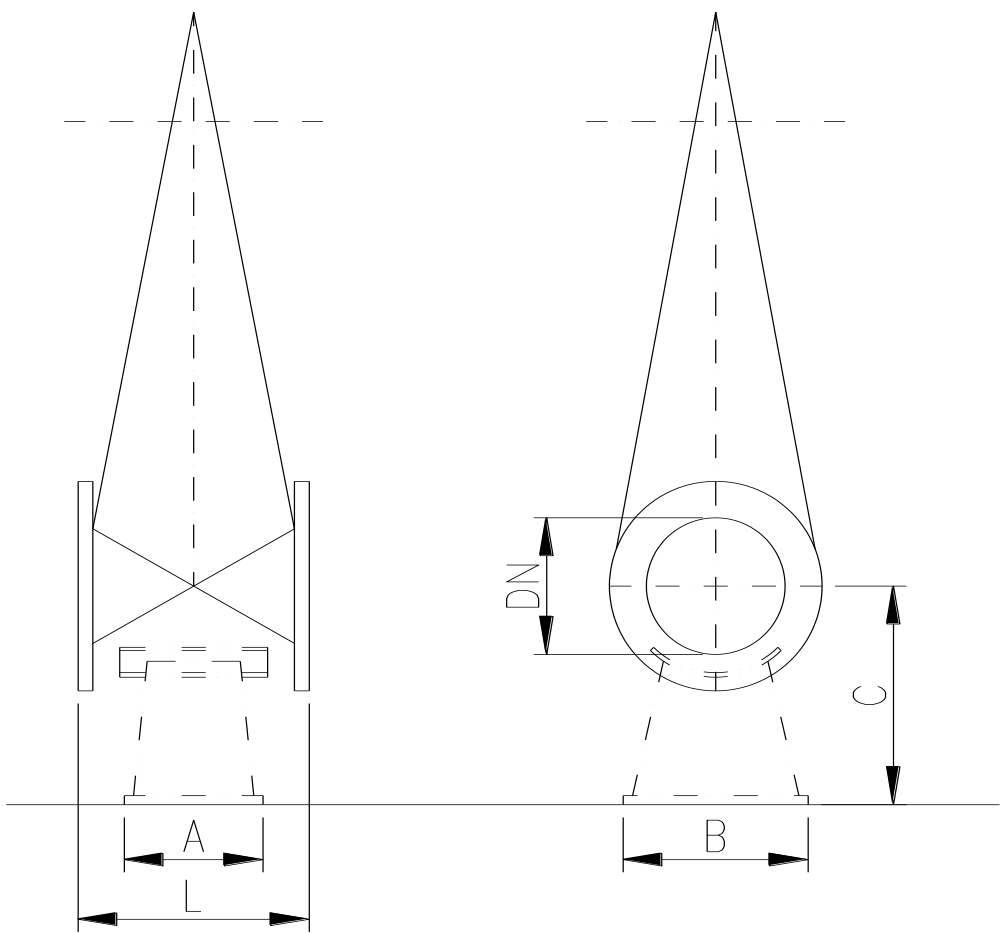
Celkem

1	ARMATURY											12 989,0
1.1		Pozice SE 300 12 až 23 - elektroarmatury sání a plnění nádrže Šoupátko třmenové s elektrickým pohonem, DN 250; PN 16, včetně podstavce výšky 430 mm těsnící plochy se stelitem, stavební délka L = 450 mm; například typ S 30.2 113-516, pohon AUMA SAExC 14.1-45 v zapojení TP 200/001 (certifikát ATEX) pohon musí být dodán včetně Ex vývodek a rezervních záslenek		12,0							268,00	3216,00
1.2		Šoupátko třmenové DN200, PN 16; stelit na těsnících plochách; L= 330 (například S 30.2 111-516), včetně podstavce výšky 390 mm	ks	6,0							140,00	840,00
1.3		Šoupátko třmenové DN80, PN 16; stelit na těsnících plochách; L= 210 mm, (například S 30.2 111-516)	m	12,0							28,00	336,00
1.4		Kulový kohout s převodovkou a držákem snímače polohy uzavřeno typu NAMUR M30 DN 250, PN16, stavební délka L= 450 mm, včetně podstavce výšky 430 mm parametry: koule na čepu měkkotěsnící, sedlo PTFE, těsnění EPDM/PTFE, Ex, TA luft (například typ K 85.2 112-516)	ks	42,0							136,00	5712,00
1.5		Kulový kohout držákem snímače polohy uzavřeno typu NAMUR M30 DN 100, PN16, parametry: koule na čepu měkkotěsnící, sedlo PTFE, těsnění EPDM/PTFE, Ex, TA luft (například typ K 85.2 111-516)	ks	18,0							55,00	990,00
1.6		Kulový kohout držákem snímače polohy uzavřeno typu NAMUR M30 DN 80, PN16, parametry: koule na čepu měkkotěsnící, sedlo PTFE, těsnění EPDM/PTFE, Ex, TA luft (například typ K 85.2 111-516)	ks	12,0							38,00	456,00
1.7		Kulový kohout trojdílný, přivařovací DN 15, PN63, parametry: koule na čepu měkkotěsnící, sedlo PTFE, těsnění EPDM/PTFE, Ex, TA luft (například série 70-300)	ks	36,0							0,68	24,48
1.8		Kul. kohout s plným průtokem pro PHM, mezipřírubový DN25/PN16, L= 42 mm, K 85 171-516 nebo L= 50 mm, včetně finálního nátěru ~240 mikronů (90+90+60) v odstínu RAL 5009 (nebo jiný po dohodě)	ks	48,0							0,47	22,56
1.9		Klapka zpětná DN250 PN16, například L 10.2 117-516	ks	6,0							164,00	984,00
1.10		Ventil pojistný, DN 50, PN40, p= 0,9 Mpa, například P 58 217-540	ks	12,0							34,00	408,00
		Laterální ocelové kompenzátory přivařovací (závazné typy k vypočtené dilataci):										
1.11		´- DN 50, typ BBA 307/280-DN50/PN16, +-75 mm, st. délka 600 mm	ks	6,0								
1.12		´- DN 100, typ BBA 307/280-DN100/PN16, +-82 mm, st. délka 770 mm	ks	6,0								
1.13		´- DN 200, typ BBA 307/280-DN200/PN16, +-50 mm, st. délka 901 mm	ks	12,0								
1.14		´- DN 250, typ BBA 307/280-DN250/PN16, +-50 mm, st. délka 980 mm	ks	12,0								
2	POTRUBÍ											210 443,6
	1000000	TRUBKY										
	1100000	Trubky ocel. BEZEŠ. PN40, ČSN 42 5715										
2.1	1112250	Trubka DN 250, pr. 273 x 7, ČSN 42 5715, mater. P265GH,	m	3 350,0							45,97	153999,50
2.2	1112200	Trubka DN 200, pr. 219,1 x 6,3, ČSN 42 5715, mater. P265GH,	m	110,0							33,09	3639,90
2.3	1112100	Trubka DN 100, pr. 114,3 x 4, ČSN 42 5715, mater. P265GH,	m	880,0							10,89	9583,20
2.4	1112080	Trubka DN 80, pr. 88,9 x 3,6, ČSN 42 5715, mater. P265GH,	m	75,0							7,58	568,50
2.5	1112050	Trubka DN 50, pr. 60,3 x 2,9, ČSN 42 5715, mater. P265GH,	m	38,0							4,11	156,18
2.6	1112025	Trubka DN 25, pr. 33,7 x 2,6, ČSN 42 5715, mater. P265GH,	m	16,0							2,00	32,00
2.7	1112015	Trubka DN 15, pr. 21,3 x 2,6, ČSN 42 5715, mater. P265GH,	m	48,0							1,20	57,60
2.8	1512200	Oblouk PN40, DN 200 (pr. 219,1x6,3), R= 1,5DN, 90°, EN 10253, mater. P265GH,	ks	22,0							15,09	331,98
2.9	1512100	Oblouk PN40, DN 100 (pr. 114,3x3,6), R= 1,5DN, 90°, EN 10253, mater. P265GH,	ks	28,0							2,42	67,76
2.10	1512080	Oblouk PN40, DN 80 (pr. 88,9x3,2), R= 1,5DN, 90°, EN 10253, mater. P265GH,	ks	28,0							1,42	39,76
2.11	1512050	Oblouk PN40, DN 50 (pr. 60,3x2,9), R= 1,5DN, 90°, EN 10253, mater. P265GH,	ks	40,0							0,45	18,00
2.12	1512025	Oblouk PN40, DN 25 (pr. 33,7x2,6), R= 1,5DN, 90°, EN 10253, mater. P265GH,	ks	48,0							0,13	6,24
2.13	1512015	Oblouk PN40, DN 15 (pr. 21,3x2), R= 1,5DN, 90°, EN 10253, mater. P265GH,	ks	42,0							0,08	3,36

Investor/Client		ČEPRO, a. s.		Část/Part		C. Technologická část						
Objednatel/Customer				Podčást/Subsection								
Název akce/Project		Obnova skladovacích kapacit PH skladu ČEPRO - Hněvice		SO / PS_CO/PU		PS508b Produktové rozvody včetně rekuperace						
Zak. číslo/Project No.		21026-1		Prof. Díl/Professions		01. Strojně technologická část						
Stupeň PD/PD Stage		Dokumentace pro výběr zhotovitele		Prof. část/ Prof. Part								
P.Č.	Kód položky	Popis	MJ	Množství celkem	Dodávka jednotková	Montáž jednotková	Cena jednotková	Dodávka celkem	Montáž celkem	Cena celkem	Hmotnost jednotková	Hmotnost celkem
1	2	3	4	5	6	7	8	9	10	11	12	13
2.14	2345250	Ohyb DN 250, R= 3DN, 45°, ON 13 2611.3, mater. P265GH,	ks	16,0							82,10	1313,60
2.15	2345100	Ohyb DN 100, R= 3DN, 45°, ON 13 2611.3, mater. P265GH,	ks	4,0							7,58	30,32
2.16	2360250	Ohyb DN 250, R= 3DN, 60°, ON 13 2611.4, mater. P265GH,	ks	50,0							91,10	4555,00
2.17	2360200	Ohyb DN 200, R= 3DN, 60°, ON 13 2611.4, mater. P265GH,	ks	6,0							60,50	363,00
2.18	2360100	Ohyb DN 100, R= 3DN, 60°, ON 13 2611.4, mater. P265GH,	ks	14,0							8,38	117,32
2.19	2415250	Ohyb DN 250, R= 4DN, 15°, ON 13 2612.1, mater. P265GH,	ks	56,0							67,10	3757,60
2.20	2415200	Ohyb DN 200, R= 4DN, 15°, ON 13 2612.1, mater. P265GH,	ks	8,0							46,60	372,80
2.21	2415100	Ohyb DN 100, R= 4DN, 15°, ON 13 2612.1, mater. P265GH,	ks	16,0							6,23	99,68
2.22	2445250	Ohyb DN 250, R= 4DN, 45°, ON 13 2612.3, mater. P265GH,	ks	14,0							91,10	1275,40
2.23	2445200	Ohyb DN 200, R= 4DN, 45°, ON 13 2612.3, mater. P265GH,	ks	2,0							60,50	121,00
2.24	2445100	Ohyb DN 100, R= 4DN, 45°, ON 13 2612.3, mater. P265GH,	ks	4,0							8,40	33,60
2.25	2400250	Ohyb DN 250, R= 4DN, 90°, ON 13 2612, mater. P265GH,	ks	80,0							127,00	10160,00
2.26	2400100	Ohyb DN 100, R= 4DN, 90°, ON 13 2612, mater. P265GH,	ks	20,0							11,60	232,00
2.27	1642250	Dno klenuté DN 250, PN40, EN 10253, mater. P265GH,	ks	30,0							16,61	498,30
2.28	1642100	Dno klenuté DN 100, PN40, EN 10253, mater. P265GH,	ks	18,0							1,05	18,90
2.29	3141250	Příruba plochá DN 250, TYP 01, PN 16, EN 1092-1/01 B, mater. P265GH,	ks	152,0							14,20	2158,40
2.30	3141200	Příruba plochá DN 200, TYP 01, PN 16, EN 1092-1/01 B, mater. P265GH,	ks	34,0							9,73	330,82
2.31	3141100	Příruba plochá DN 100, TYP 01, PN 16, EN 1092-1/01 B, mater. P265GH,	ks	46,0							4,39	201,94
2.32	3141080	Příruba plochá DN 80, TYP 01, PN 16, EN 1092-1/01 B, mater. P265GH,	ks	58,0							3,60	208,80
2.33	3141025	Příruba plochá DN 25, TYP 01, PN 16, EN 1092-1/01 B, mater. P265GH,	ks	102,0							1,11	113,22
2.34	3761050	Příruba krková DN 50, TYP 11, PN 40, EN 1092-1/11 B, mater. P245GH,	ks	24,0							2,82	67,68
2.35	3761015	Příruba krková DN 15, TYP 11, PN 40, EN 1092-1/11 B, mater. P245GH,	ks	18,0							0,81	14,58
2.36	3940250	Záslepka potrubí DN 250, PN 16, ČSN 13 1180, mater. P265GH,	ks	42,0							15,00	630,00
2.37	3940200	Záslepka potrubí DN 200, PN 16, ČSN 13 1180, mater. P265GH,	ks	6,0							9,00	54,00
2.38	3940100	Záslepka potrubí DN 100, PN 16, ČSN 13 1180, mater. P265GH,	ks	12,0							2,30	27,60
2.39	3940080	Záslepka potrubí DN 80, PN 16, ČSN 13 1180, mater. P265GH,	ks	6,0							1,75	10,50
	4000001	PŘÍR. SPOJE PŘEMOSTĚNÉ - Materiálové provedení spojovacího materiálu pro přírubové spoje: Šrouby:: M...x...-8-8-A3L, Zn ČSN EN 24014, mater. 12040.6, Matice: M...-8-A3L, Zn, ČSN EN 24032, mater. 12050.6, Vějířovitá podložka, Zn, DIN 6798, mater. 11 701, Těsnění ploché, Temaplus, tl. 2 mm										
	4040000	Přírub. spoje PN 16, (n-šroubů, n-matic, 2n-podložek, 1x těsnění)	.									
2.40	4040250	Př. spoj DN 250 / PN16, 12x M24x100, ČSN 13 1092, (n-šroubů, n-matic, 2n-podložek, 1x těsnění)	ks	152,0								
2.41	4040200	Př. spoj DN 200 / PN16, 12x M20x90, ČSN 13 1092, (n-šroubů, n-matic, 2n-podložek, 1x těsnění)	ks	26,0								
2.42	4040100	Př. spoj DN 100 / PN16, 8x M16x75, ČSN 13 1092, (n-šroubů, n-matic, 2n-podložek, 1x těsnění)	ks	48,0								
2.43	4040080	Př. spoj DN 80 / PN16, 8x M16x70, ČSN 13 1092, (n-šroubů, n-matic, 2n-podložek, 1x těsnění)	ks	58,0								
2.44	4040025	Př. spoj DN 25 / PN16, 4x M12x50, ČSN 13 1092, (n-šroubů, n-matic, 2n-podložek, 1x těsnění)	ks	102,0								
2.45	4040015	Př. spoj DN 15 / PN16, 4x M12x50, ČSN 13 1092, (n-šroubů, n-matic, 2n-podložek, 1x těsnění)	ks	18,0								
	4060000	Přírub. spoje PN 40, (n-šroubů, n-matic, 2n-věj. podložek, 1x těsnění)	.									
2.46	4060050	Př. spoj DN 50 / PN40, 4x M16x60, ČSN 13 1092, (n-šroubů, n-matic, 2n-podložek, 1x těsnění)	ks	24,0								
2.47	1842250	Odbočka DN250/250, na montáži	ks	94,0								
2.48	1842251	Odbočka DN250/200, na montáži	ks	12,0								
2.49	1842255	Odbočka DN250/80, na montáži	ks	6,0								
2.50	1842257	Odbočka DN250/50, na montáži	ks	6,0								
2.51	1842258	Odbočka DN250/25, na montáži	ks	20,0								
2.52	1842206	Odbočka DN200/50, na montáži	ks	6,0								
2.53	1842209	Odbočka DN200/25, na montáži	ks	6,0								
2.54	1842100	Odbočka DN100/100, na montáži	ks	22,0								
2.55	1842101	Odbočka DN100/80, na montáži	ks	6,0								
2.56	1842104	Odbočka DN100/25, na montáži	ks	14,0								
2.57	1842080	Odbočka DN80/80, na montáži	ks	12,0								
2.58	1842085	Odbočka DN80/25, na montáži	ks	8,0								
2.59	1842050	Odbočka DN50/50, na montáži	ks	6,0								
2.60	1842053	Odbočka DN50/25, na montáži	ks	8,0								
2.61	8110100	Třmen pevný P1, DN100, ., ČSN 13 0725.0, pozink.	ks	20,0							0,85	17,00
2.62	8110050	Třmen pevný P1, DN50, ., ČSN 13 0725.0, pozink.	ks	10,0							0,15	1,51

Investor/Client		ČEPRO, a. s.		Část/Part		C. Technologická část						
Objednatel/Customer				Podčást/Subsection								
Název akce/Project		Obnova skladovacích kapacit PH skladu ČEPRO - Hněvice		SO / PS_CO/PU		PS508b Produktové rozvody včetně rekuperace						
Zak. číslo/Project No.		21026-1		Prof. Díl/Professions		01. Strojně technologická část						
Stupeň PD/PD Stage		Dokumentace pro výběr zhotovitele		Prof. část/ Prof. Part								
P.Č.	Kód položky	Popis	MJ	Množství celkem	Dodávka jednotková	Montáž jednotková	Cena jednotková	Dodávka celkem	Montáž celkem	Cena celkem	Hmotnost jednotková	Hmotnost celkem
1	2	3	4	5	6	7	8	9	10	11	12	13
2.63	8110015	Třmen pevný P1, DN15, ., ČSN 13 0725.0, pozink.	ks	18,0							0,04	0,63
2.64	8130250	Podpěra kluzná, DN250, ., ON 13 0802	ks	189,0							23,10	4365,90
2.65	8130200	Podpěra kluzná, DN200, ., ON 13 0802	ks	12,0							20,90	250,80
2.66	8130100	Podpěra kluzná, DN100, ., ON 13 0800	ks	72,0							6,60	475,20
2.67	8131250	Podpěra kluzná s os. vedením, DN250, ., ON 13 0803.1	ks	195,0							24,30	4738,50
2.68	8131100	Podpěra kluzná s os. vedením, DN100, ., ON 13 0801.1	ks	70,0							7,70	539,00
2.69	8140250	Kotevní stojan, DN250, ., ČSN 13 0871.0	ks	98,0							41,45	4062,10
2.70	8140200	Kotevní stojan, DN200, ., ČSN 13 0871.0	ks	6,0							24,60	147,60
2.71	8140100	Kotevní stojan, DN100, ., ČSN 13 0871.0	ks	26,0							7,82	203,32
2.72	8140050	Kotevní stojan, DN50, ., ČSN 13 0871.0	ks	6,0							3,28	19,68
2.73	5500120	Tyč U 120, ., ČSN 42 5570, mater. S 235JR,	m	6,0							13,40	80,40
2.74	5500080	Tyč U 80, ., ČSN 42 5570, mater. S 235JR,	m	6,0							8,64	51,84
2.75	5800300	Ocelová deska tl. 10 mm, 300 x 300 mm, ČSN 42 5308, mater. S 235JR,	ks	18,0							7,07	127,17
2.76	9001000	Uzemňovací praporec, dle dokumentace, 30x5-200, mater. uhlík. ocel,	ks	95,0							0,30	28,50
2.77	7010080	Šroubení koncové, POS, A 200.80	ks	6,0							6,40	38,40
2.78	7010025	Šroubení koncové, POS, A 200.25	ks	18,0							0,95	17,10
2.79	2751015	Varná vsuvka závitová R1/2" (DN15), L, 40 mm, mater. P265GH,	ks	18,0							0,05	0,90
2.80		Hadicový adaptér DKR 90°; vnitřní G1/2" /DN12, EN ISO 228-1, mat. 1.4571	ks	18,0							0,11	1,98
		OSTATNÍ										
2.81		Trychtýř, d250 / DN25/PN16 - 120 mm, P265GH		6,0							1,00	6,00
3 Provozní zařízení - nátěry												
3.1		Potrubí (1x základní, 1x mezivrstva, 1x krycí nátěr)	m2	3 800,0								
3.2		Armatury (1x základní, 1x mezivrstva)	m2	6,0								
3.3		OK (1x základní, 1x mezivrstva, 1x krycí nátěr)	m2	8,0								
4 Provozní zařízení - ostatní												
4.1		Tlaková zkouška vč. přípravků	kpl	1,0								
4.2		Defektoskopická zkouška potrubí (5%)	kpl	1,0								
4.3		Doprava	kpl	1,0								
4.4		Vnitrostaveništní přesun	kpl	1,0								
4.5		Elektrická energie	kpl	1,0								
4.6		Asistence požární jednotky	kpl	1,0								
4.7		Dodavatelská dokumentace	kpl	1,0								
4.8		Inženýrská činnost	kpl	1,0								
4.9		Projektová dokumentace - provedení skutečného stavu	kpl	1,0								
5 Náklady na umístění stavby												
5.1	NUS01	Zařízení staveniště	%	3,0								
5.2	NUS02	Územní vlivy	%	2,0								
5.3	NUS03	Provozní vlivy	%	5,0								

ZÁKLADNÍ ROZMĚRY PODSTAVCE ARMATUR



ARMATURA	DN	L	ROZMĚRY PODSTAVCE		
			A	B	C
ŠOUPÁTKO PN16 nebo KUL. KOHOUT PN16	150	280	180	250	340
	200	330	200	300	390
	250	450	250	350	430
	300	500	300	400	480
	350	550	350	450	500

VÝŠKOVOU KÓTU "C" NUTNO DODRŽET, OSTATNÍ LZE UZPŮSOBIT DLE KONSTRUKCE ARMATURY