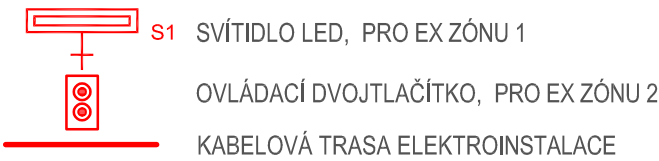
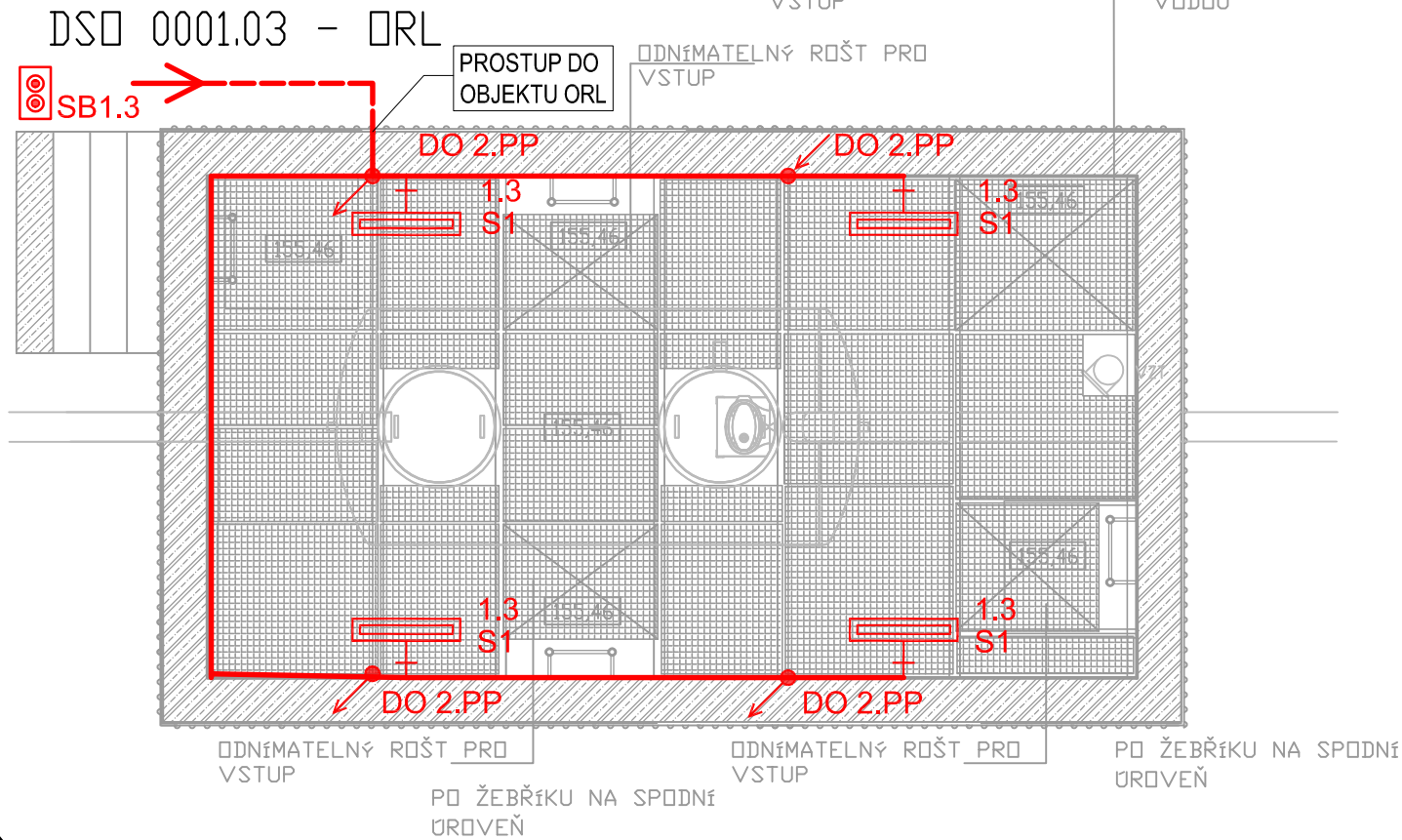


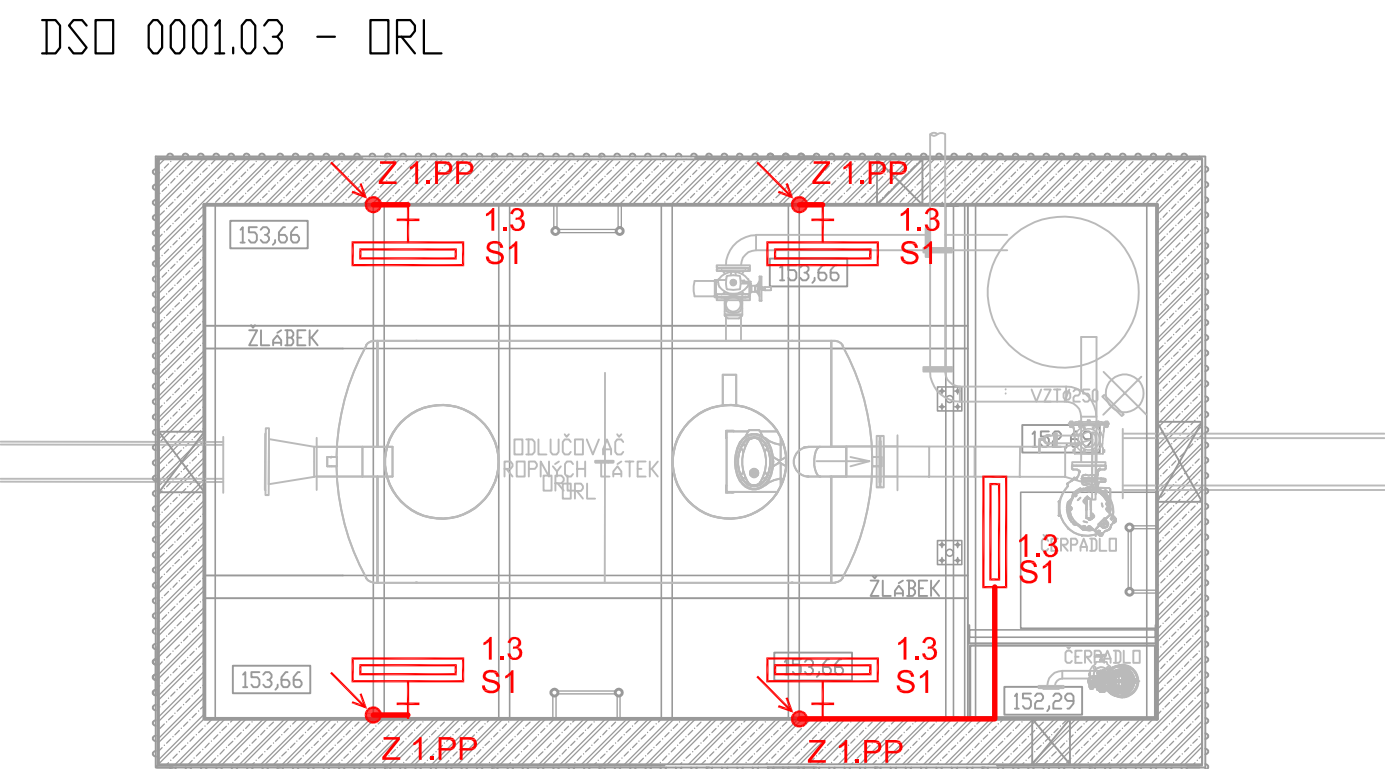
LEGENDA PRVKŮ :



půdorys mezistropu jímky



půdorys dna jímky



POZNÁMKA - ELEKTRO:

1.

NAPĚŤOVÉ SOUSTAVY: 3 PEN ~ 50HZ 400V / TN-C, 3 NPE ~ 50HZ 400V / TN-S
2.

OCHRANA PŘED ÚRAZEM ELEKTRICKÝM PROUDEM : AUTOMATICKÝM ODPOJENÍM OD ZDROJE DLE ČSN 33 2000-4-41 ed.3
3.

PROSTŘEDÍ DLE ČSN 33 2000-1 ed.2, ČSN 33 2000-5-51 ed.3.
2.

PROVEDENÍ A ROZSAH OCHRANNÉHO POSPOJOVÁNÍ A UZEMNĚNÍ MUSÍ VYHOVOVAT POŽADAVKŮM ČSN 33 2000-4-41 ED.3. OCHRANNÉ UZEMNĚNÍ A OCHRANNÉ POSPOJOVÁNÍ A POŽADAVKŮM NORMY ČSN 33-2000-5-54 ED.3 VÝBĚR A STAVBA ELEKTRICKÝCH ZAŘÍZENÍ - UZEMNĚNÍ A OCHRANNÉ VODIČE.
3.

U VODIVÝCH POTRUBÍ MUSÍ BÝT ZAJIŠTĚNO DOBRÉ VODIVÉ SPOJENÍ V CELÉ JEHO DÉLCE.
4.

V RÁMCI OCHRANNÉHO POSPOJOVÁNÍ NAPOJIT VŠECHNY VODIVÉ KABELOVÉ KONSTRUKCE, ZÁBRADLÍ, OCELOVÉ POKLOPY, A PODOBNĚ.
5.

INSTALACE - KABELY CYKY VEDENY NA POVRCHU V KABELOVÝCH DRÁTĚNÝCH ŽLABECH A KOVOVÝCH EL. TRUBKÁCH.
6.

KABELOVÉ LÁVKY, ROŠTY A TRUBKY MUSÍ SPLŇOVAT TECHNICKÉ PODMÍNKY DLE ČSN EN 61537 ED. 2, ČSN EN 60423 ED. 2, ČSN EN 61386-x.
7.

TĚSNĚNÍ PROSTUPŮ DO POŽÁRNÍCH ÚSEKŮ V SOULADU S POŽÁRNÍ ZPRÁVOU.
8.

OSTATNÍ PROSTUPY BUDOU ZATĚSNĚNY STANDARDNÍM ZPŮSOBEM.
9.

VEŠKERÁ KABELÁŽ, ELEKTROTECHNICKÝ A SPOJOVACÍ MATERIÁL MUSÍ BÝT VHODNÝ DO PROSTŘEDÍ S NEBEZPEČÍM VÝBUCHU - Ex.

Výškový systém Balt p.v.

6			
5			
4			
3			
2			
1			
REVIZE	POPIS	DATUM	SCHVÁLIL

Sweco Hydroprojekt a.s. Ústředí Praha Táborská 31, 140 16 Praha 4; praha@sweco.cz; www.sweco.cz				SWECO 		
VYPRACOVAL	Ehl	HIP	Ing. Středa	T. KONTROLA	Ing. Končík	
PROJEKTANT	Ehl	ŘEDITEL DIVIZE	Ing. Miškovský	DATUM	09.2019	
OBJEDNATEL	ČEPRO, a.s.			OKRES	Litoměřice	
AKCE:  Rekonstrukce odlučovače ropných látek Hněvice				ČÍSLO ZAKÁZKY	11 8283 02 01	
				STUPEŇ	DPS	
				FORMÁT	2xA4	
				MĚŘÍTKO	1:50	
				ARCHIVNÍ ČÍSLO	010028/19/1	
ČÁST STAVBY	Elektro část			SO/PS	PS 0002	
PŘÍLOHA:  Dispozice- Osvětlení ORL				ČÍSLO PŘÍLOHY	D.2.2.b.3	j
						1

Tato dokumentace včetně všech příloh (s výjimkou dat poskytnutých objednatelem) je duševním vlastnictvím akciové společnosti Sweco Hydroprojekt a.s. Objednatel této dokumentace je oprávněn ji využít k účelům vyplývajícím z uzavřené smlouvy bez jakéhokoliv omezení. Jiné osoby (jak fyzické, tak právnické) nejsou bez předchozího výslovného souhlasu objednatele oprávněny tuto dokumentaci ani její části jakkoli využívat, kopírovat (ani jiným způsobem rozmnožovat) nebo zpřístupnit dalším osobám.  
Poznámka: Podpisy zpracovatelů jsou připojeny pouze k výtisku číslo 01 nebo originálu přílohy (matrici).