

ATICO

ATICO s. r. o.

IČO : 49712624 DIČ: CZ-49712624

Hlubočepská 16

152 00 PRAHA 5

Tel.: +420 267 712 522-4, GSM: 602 216 360, 605 215 004

e-mail: atico@atico.cz http\\: www.atico.cz



Zákazník : ČEPRO a. s.
Projekt : Rozvaděč ŘS01 (RH1-6. p.)
Stavba : ČEPRO a. s.
Objekt : sklad Mstětice

Rozváděc : Rozvaděč ŘS01 (RH1-6. p.)
Pocet polí : 1
Krytí : IP40/ 00
Typ : S2000
Přívod a vývody :
Za projekt zodpovídá :
Dílní zvláštnosti :

Vytvořeno : 14. 03. 2012 Poslední strana : 29
Zpracováno : 25. 04. 2012 Zpracoval: M. SOLAŘ Počet stran : 29

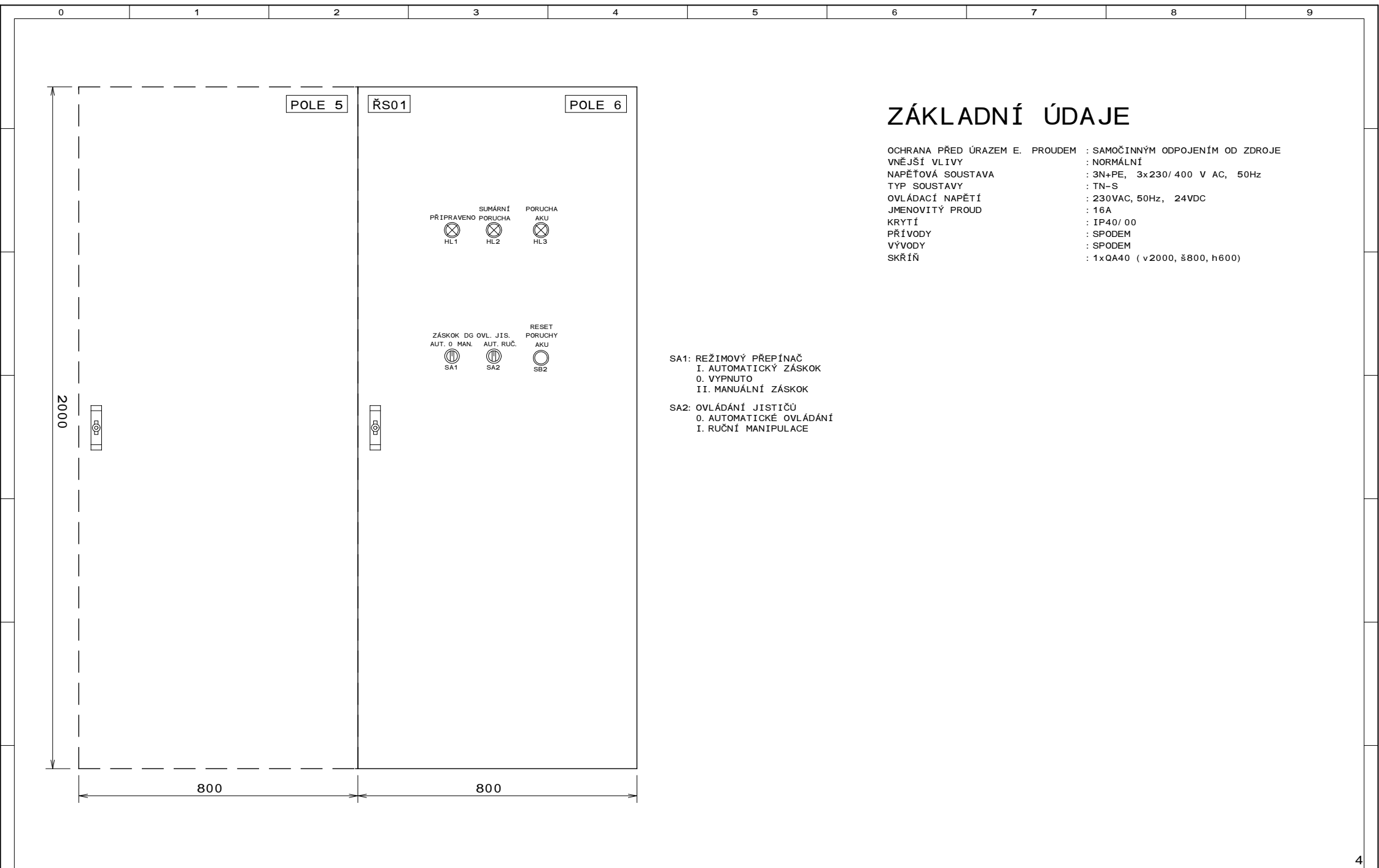
			Datum	19. 03. 2012	Projekt Rozvaděč ŘS01 (RH1-6. p.)	Název stránky: TITULNÍ LIST	Číslo výkresu AT-V12	ZAK. Č. 054-Pj/ 2012	
			Zprac.	M. SOLAŘ				Strana: 1	
			Kontr.					Celkem: 29	
Změna	Datum	Jméno	Schvál.	R. DROZD					

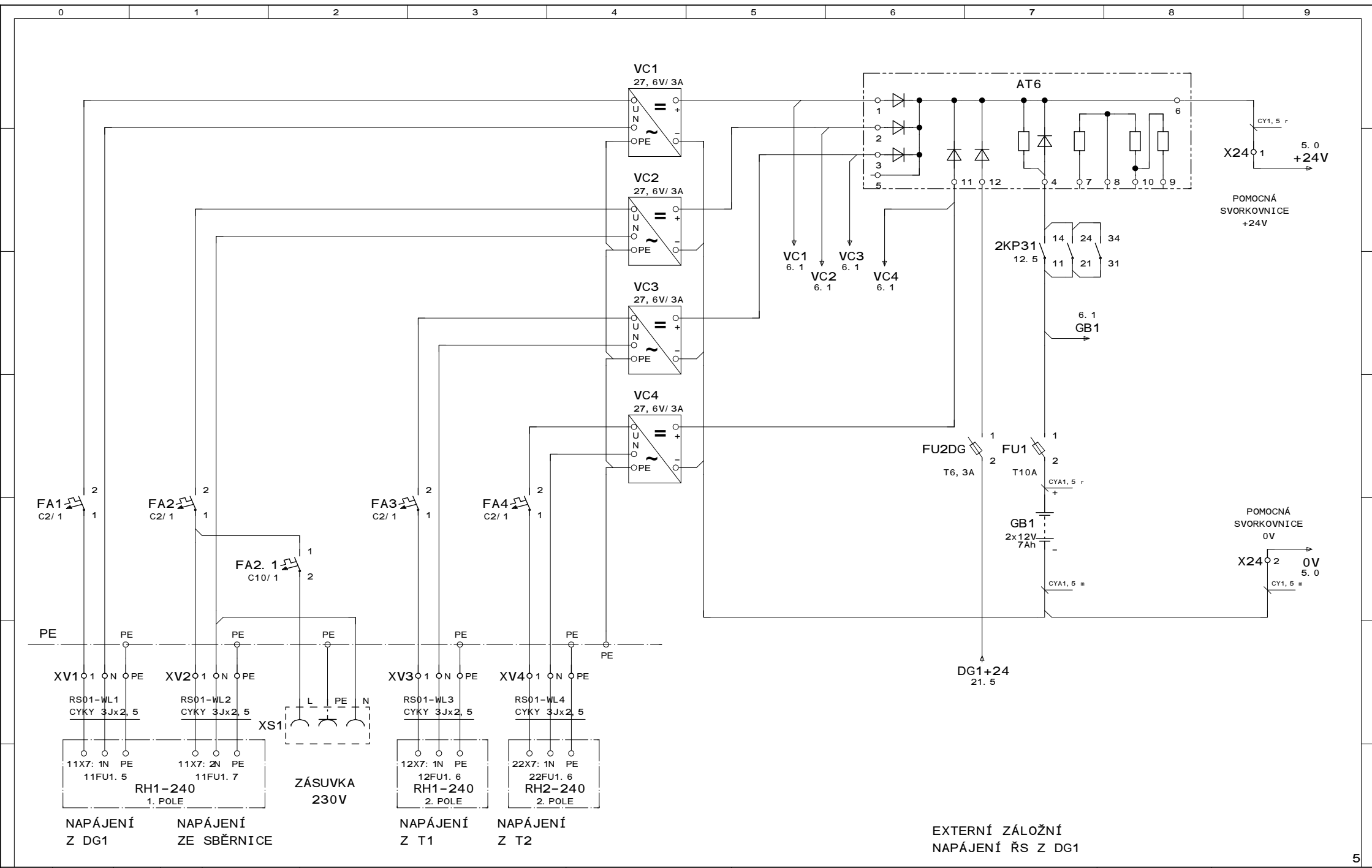
Obsah

ESSJ001T

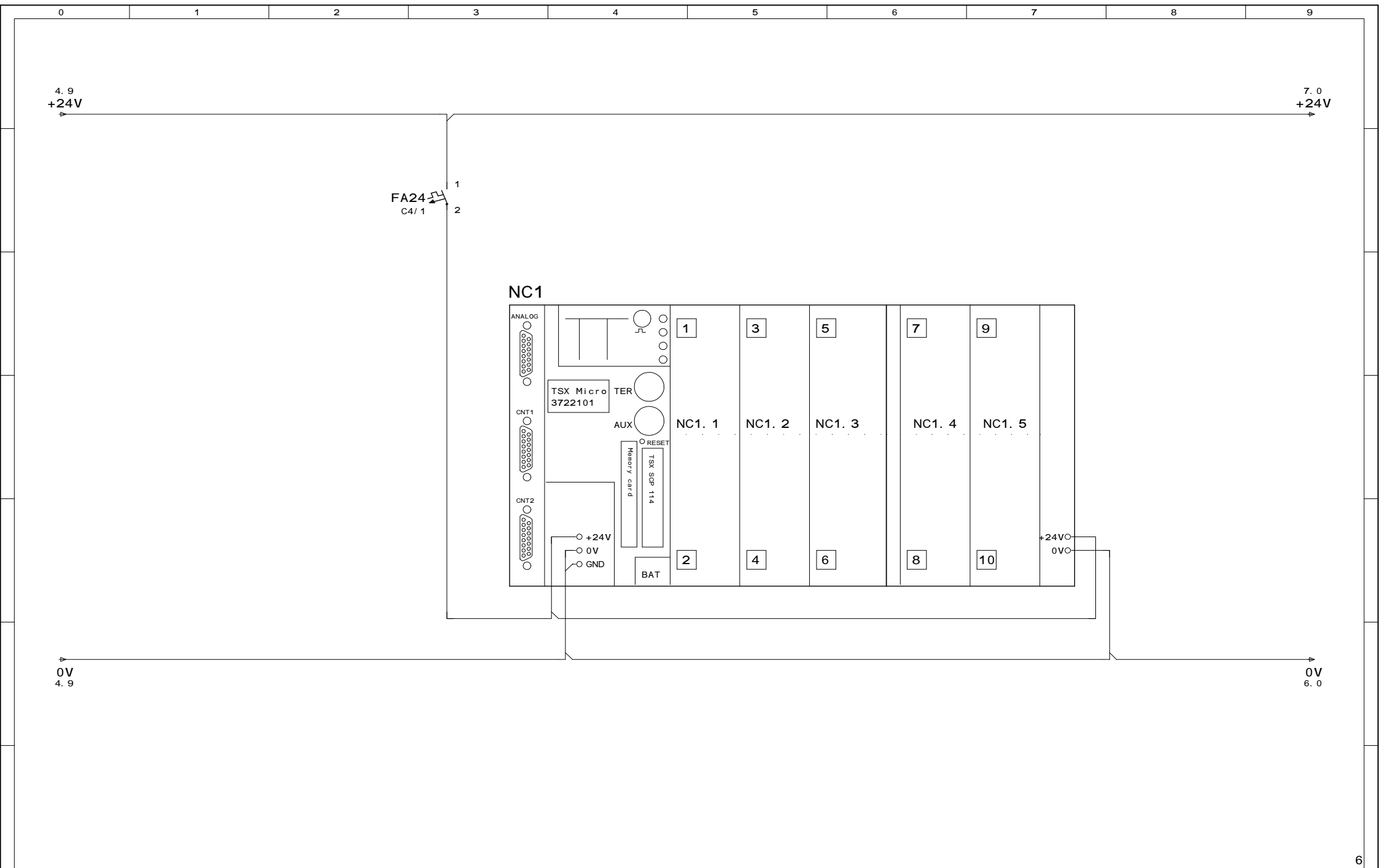
Strana	Název stránky	Doplňkové pole str.	Datum	Zprac.
1	TITULNÍ LIST		19. 03. 2012	M. SOLAŘ
2	Obsah		25. 04. 2012	M. SOLAŘ
3	ČELNÍ POHLED NA ROZVADĚČ		20. 03. 2012	M. SOLAŘ
4	ZDROJOVÁ ČÁST		24. 04. 2012	M. SOLAŘ
5	ROZMÍSTĚNÍ ŘS		24. 04. 2012	M. SOLAŘ
6	ANALOGOVÉ VSTUPY		24. 04. 2012	M. SOLAŘ
7	ŘS VSTUPY NC1. 1-POZICE 1A		20. 03. 2012	M. SOLAŘ
8	ŘS VSTUPY NC1. 1-POZICE 1B		21. 03. 2012	M. SOLAŘ
9	ŘS VÝSTUPY NC1. 1-POZICE 2A		20. 03. 2012	M. SOLAŘ
10	ŘS VÝSTUPY NC1. 1-POZICE 2A		20. 03. 2012	M. SOLAŘ
11	ŘS VÝSTUPY NC1. 1-POZICE 2B		20. 03. 2012	M. SOLAŘ
12	ŘS VÝSTUPY NC1. 1-POZICE 2B		20. 03. 2012	M. SOLAŘ
13	ŘS VSTUPY NC1. 2-POZICE 3		20. 03. 2012	M. SOLAŘ
14	ŘS VSTUPY NC1. 2-POZICE 4		20. 03. 2012	M. SOLAŘ
15	ŘS VSTUPY NC1. 3-POZICE 5		20. 03. 2012	M. SOLAŘ
16	ŘS VSTUPY NC1. 3-POZICE 6		20. 03. 2012	M. SOLAŘ
17	ŘS ANALOGY NC1. 4-POZICE 7		22. 03. 2012	M. SOLAŘ
18	OVLÁDÁNÍ RH1-240		21. 03. 2012	M. SOLAŘ
19	OVLÁDÁNÍ RH2-240		21. 03. 2012	M. SOLAŘ
20	OVLÁDÁNÍ RH1-241		19. 03. 2012	M. SOLAŘ
21	OVLÁDACÍ OBVODY DG1		20. 03. 2012	M. SOLAŘ
22	SIGNALIZACE NA DVEŘE		24. 04. 2012	M. SOLAŘ
23	DATOVÁ KOMINIKACE		25. 04. 2012	M. SOLAŘ
24	SIGNALIZACE		20. 03. 2012	M. SOLAŘ
25	PŘEHLED VSTUPŮ-VÝSTUPŮ		21. 03. 2012	M. SOLAŘ
26	PŘEHLED VSTUPŮ-VÝSTUPŮ		20. 03. 2012	M. SOLAŘ
27	PŘEHLED VSTUPŮ-VÝSTUPŮ		22. 03. 2012	M. SOLAŘ
28	Seznam kabelů		25. 04. 2012	M. SOLAŘ
29	Seznam kabelů		25. 04. 2012	M. SOLAŘ

			Datum	25. 04. 2012	Projekt Rozvaděč ŘS01 (RH1-6.	Název stránky: Obsah	Číslo výkresu AT-V12	ZAK. Č. : 054-Pj/ 2012	
			Zprac.	M. SOLAŘ				Strana: 2	
			Kontr.					Celkem: 29	
Změna	Datum	Jméno	Schvál.	R. DROZD					

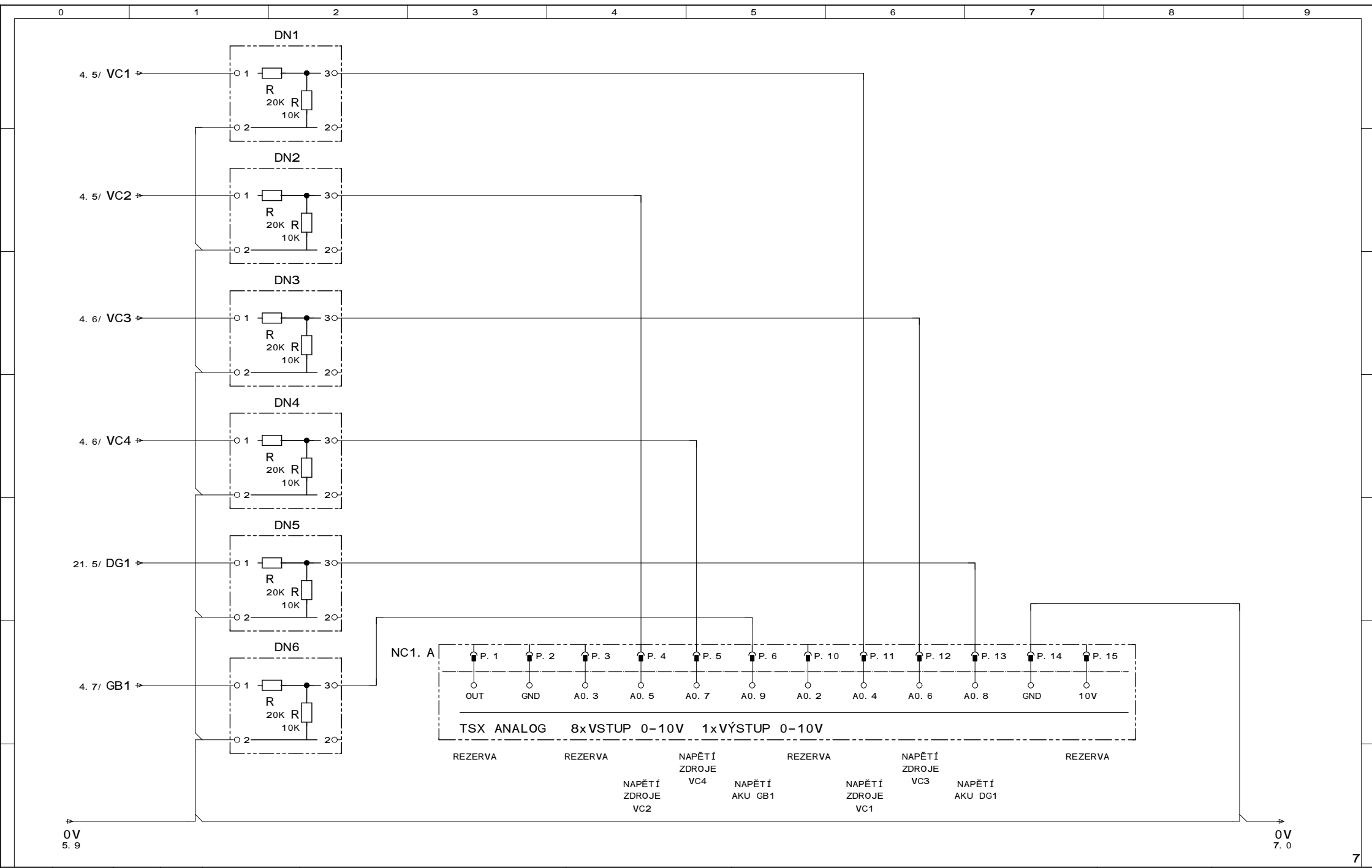




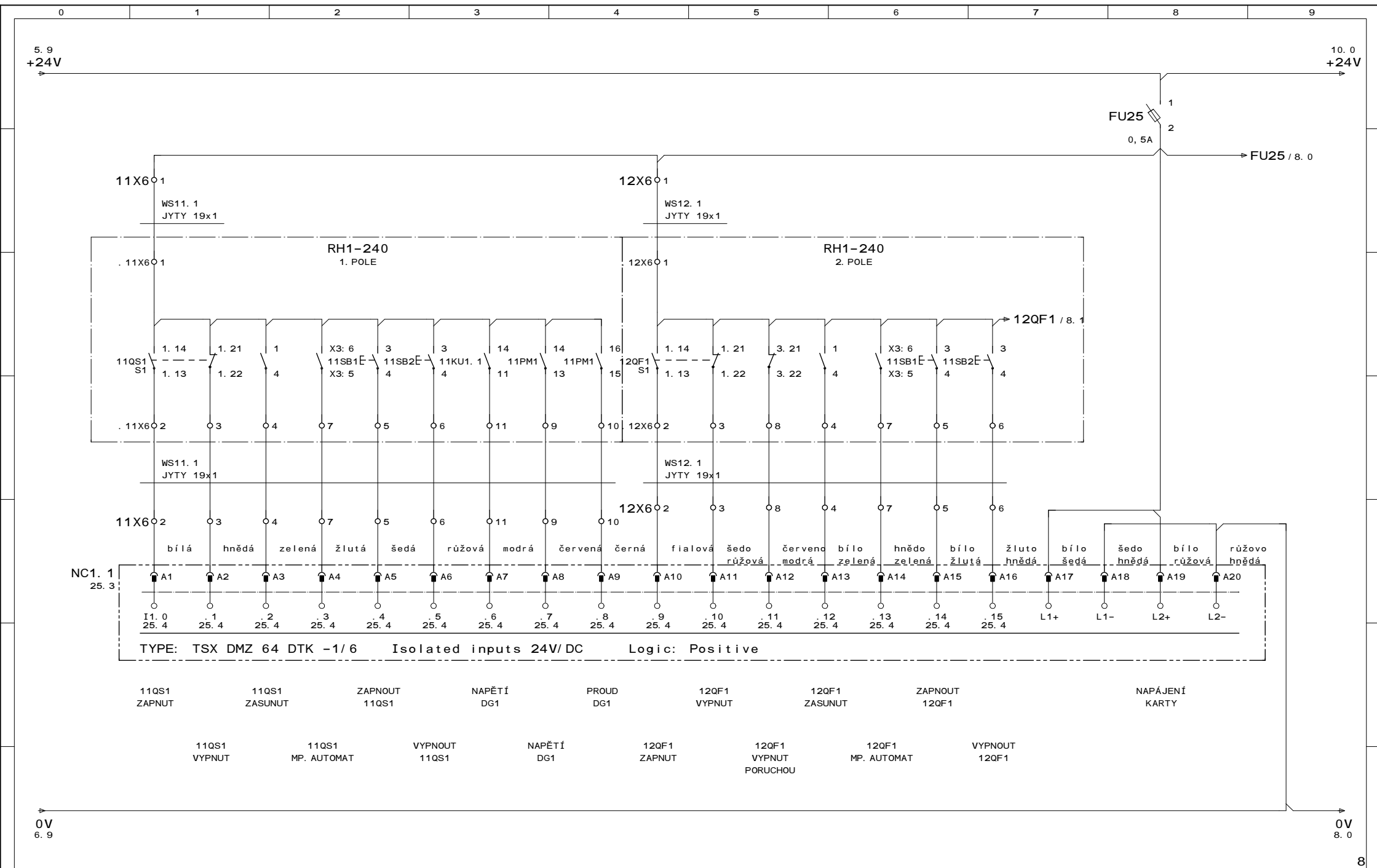
			Datum	24. 04. 2012	Projekt	Název stránky:	Číslo výkresu	ZAK. Č. : 054-Pj/ 2012
			Zprac.	M. SOLAŘ	Rozvaděč ŘS01 (RH1-6.	ZDROJOVÁ ČÁST	AT-V12	Strana: 4
			Kontr.					Celkem: 29
Změna	Datum	Jméno	Schvál.	R. DROZD				



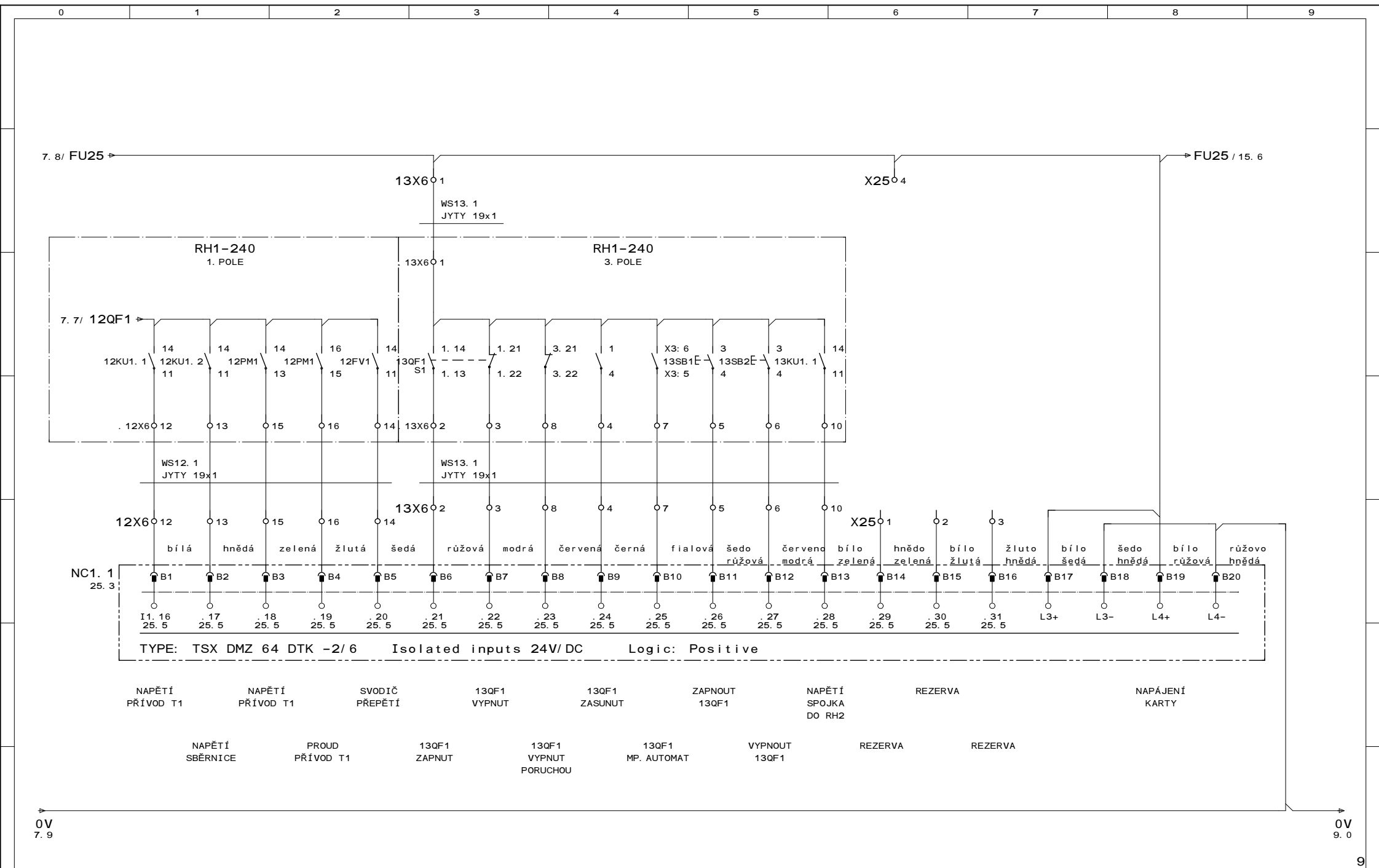
			Datum	24. 04. 2012	Projekt Rozvaděč ŘS01 (RH1-6.	Název stránky: ROZMÍSTĚNÍ ŘS	Číslo výkresu AT-V12	ZAK. Č. : 054-Pj/ 2012	
			Zprac.	M. SOLAŘ				Strana: 5	
			Kontr.					Celkem: 29	
Změna	Datum	Jméno	Schvál.	R. DROZD					



Datum 24. 04. 2012				Projekt		Název stránky:		Číslo výkresu		ZAK. Č. : 054-Pj/ 2012	
Zprac. M. SOLAŘ				Rozvaděč ŘS01 (RH1-6.		ANALOGOVÉ VSTUPY		AT-V12		Strana: 6	
Kontr.				ATICO						Celkem: 29	
Schvál. R. DROZD											
Změna	Datum	Jméno	Schvál.								

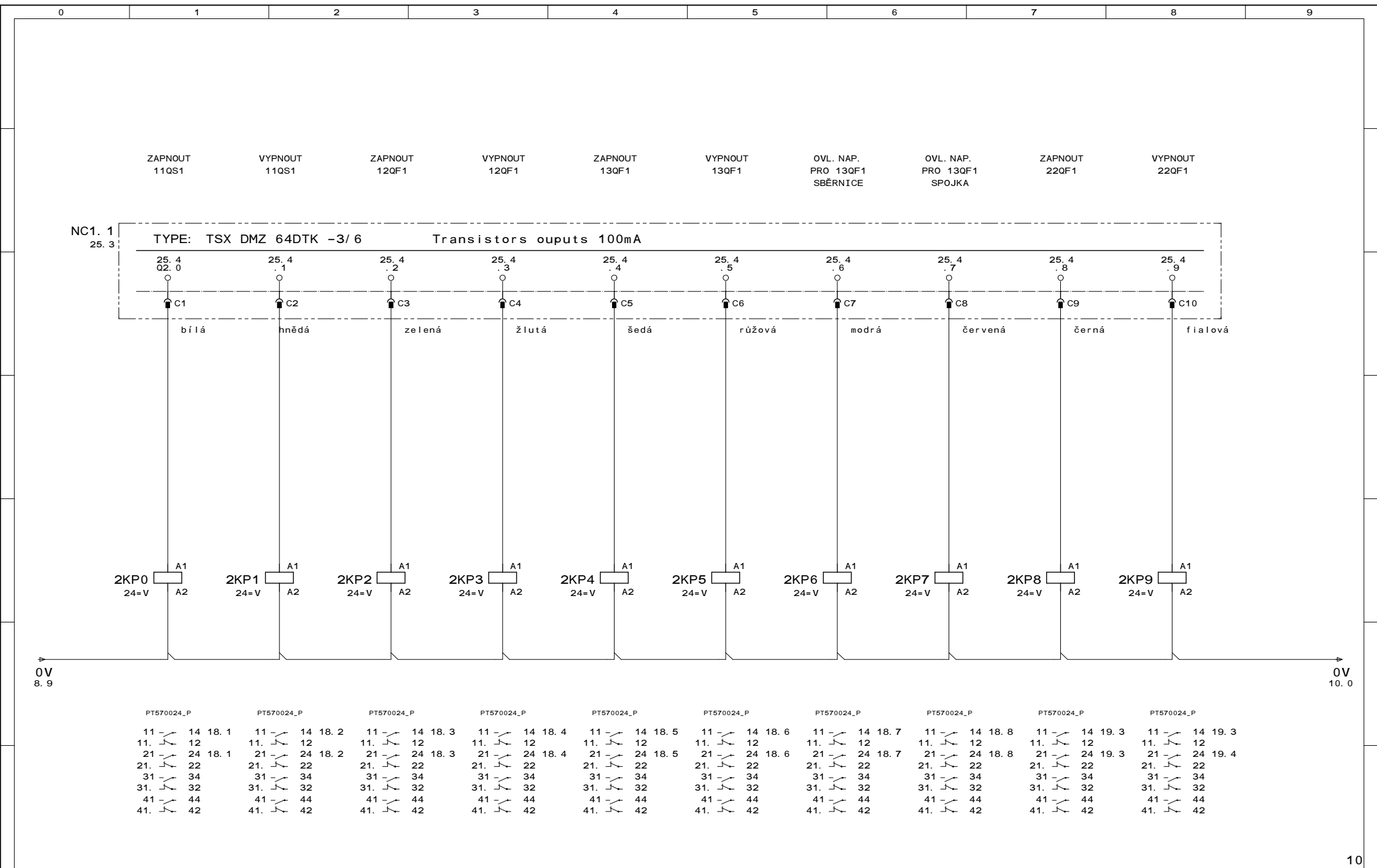


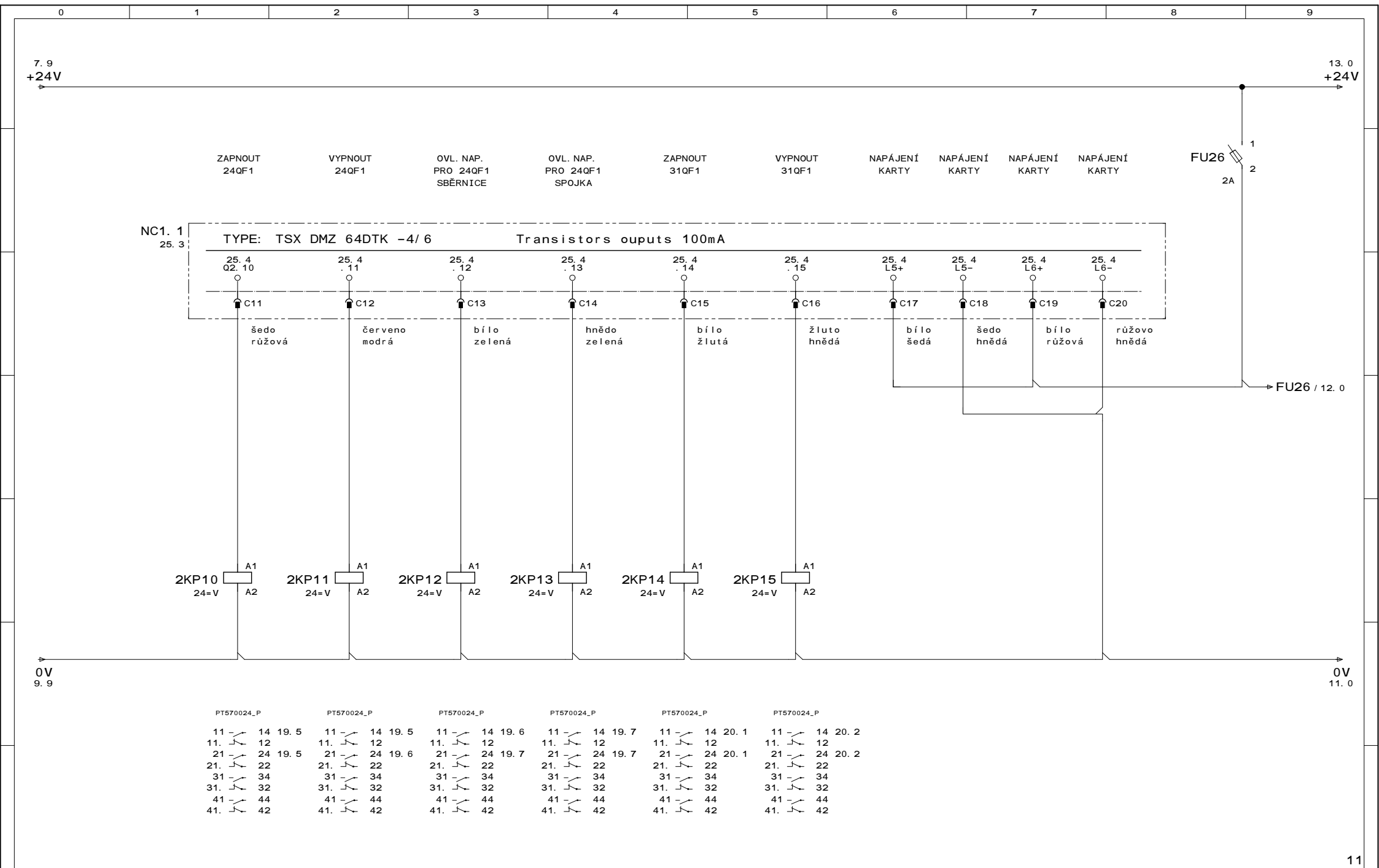
			Datum	20. 03. 2012	Projekt Rozvaděč ŘS01 (RH1-6. ATICO	Název stránky: ŘS VSTUPY NC1. 1-POZICE 1A	Číslo výkresu AT-V12	ZAK. Č. : 054-Pj/ 2012	
			Zprac.	M. SOLAŘ				Strana: 7	
			Kontr.					Celkem: 29	
Změna	Datum	Jméno	Schvál.	R. DROZD					

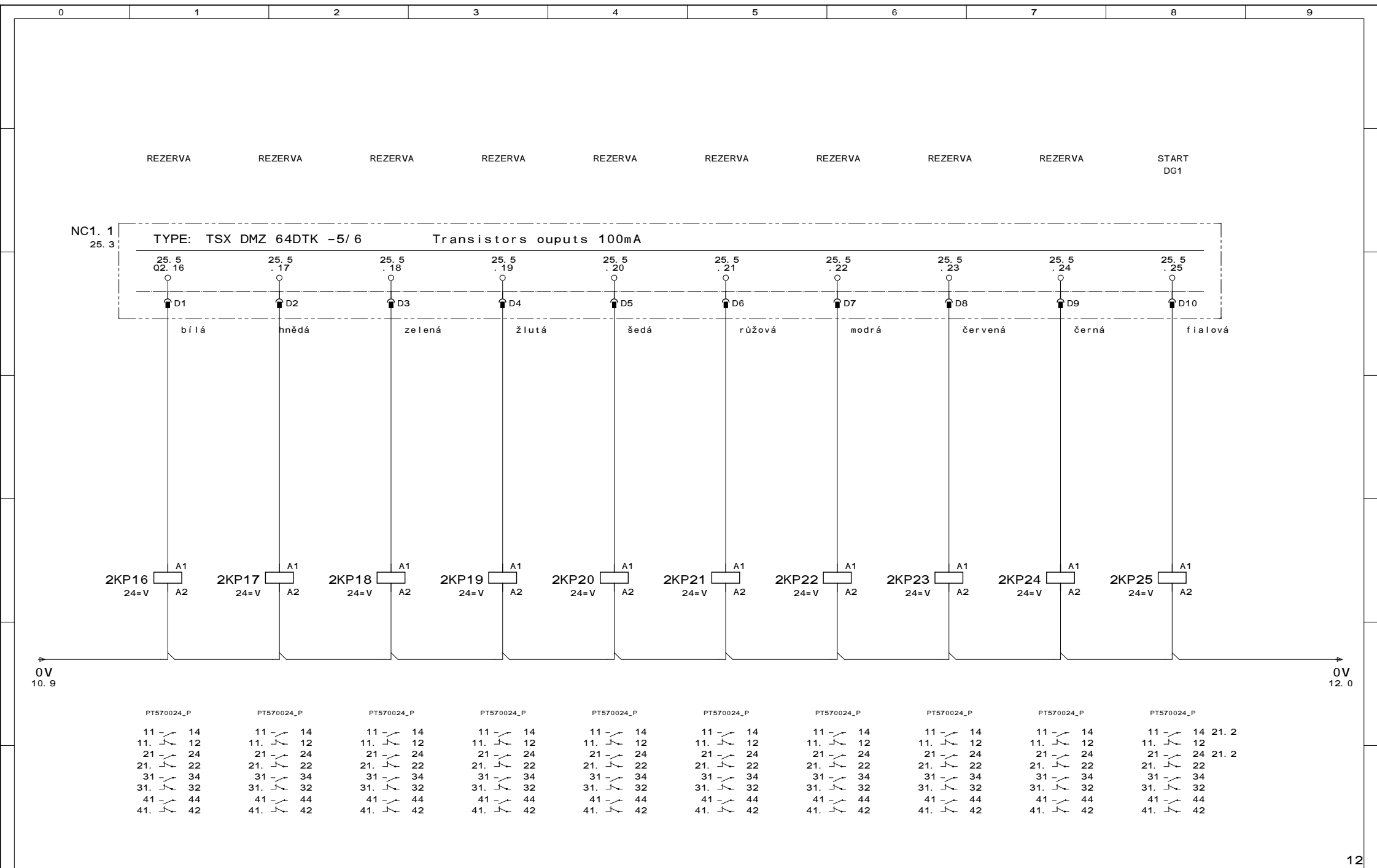


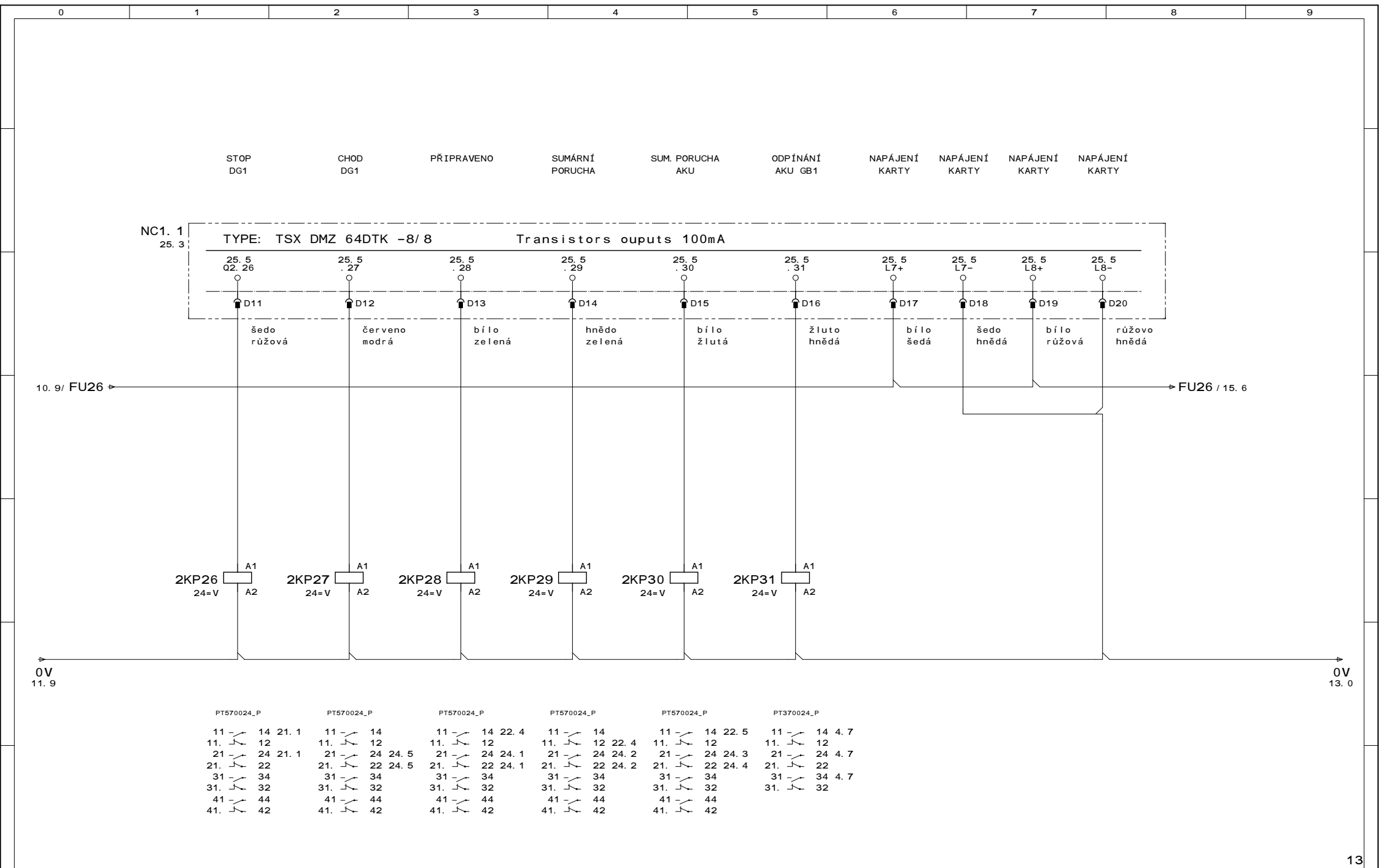
9

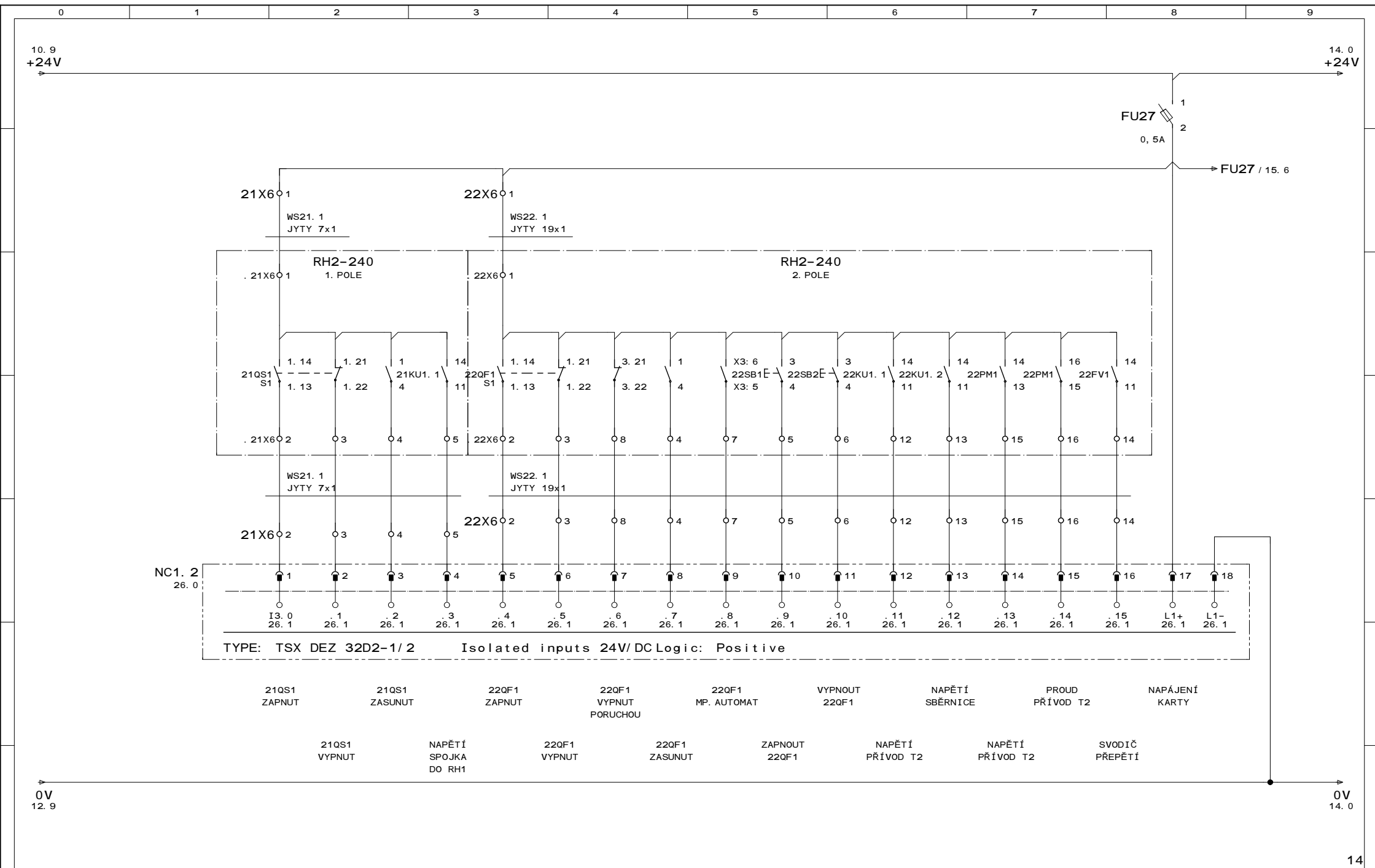
			Datum	21. 03. 2012	Projekt Rozvaděč ŘS01 (RH1-6. ATICO	Název stránky: ŘS VSTUPY NC1. 1-POZICE 1B	Číslo výkresu AT-V12	ZAK. Č. : 054-Pj/ 2012	
			Zprac.	M. SOLAŘ				Strana:	8
			Kontr.					Celkem:	29
Změna	Datum	Jméno	Schvál.	R. DROZD					



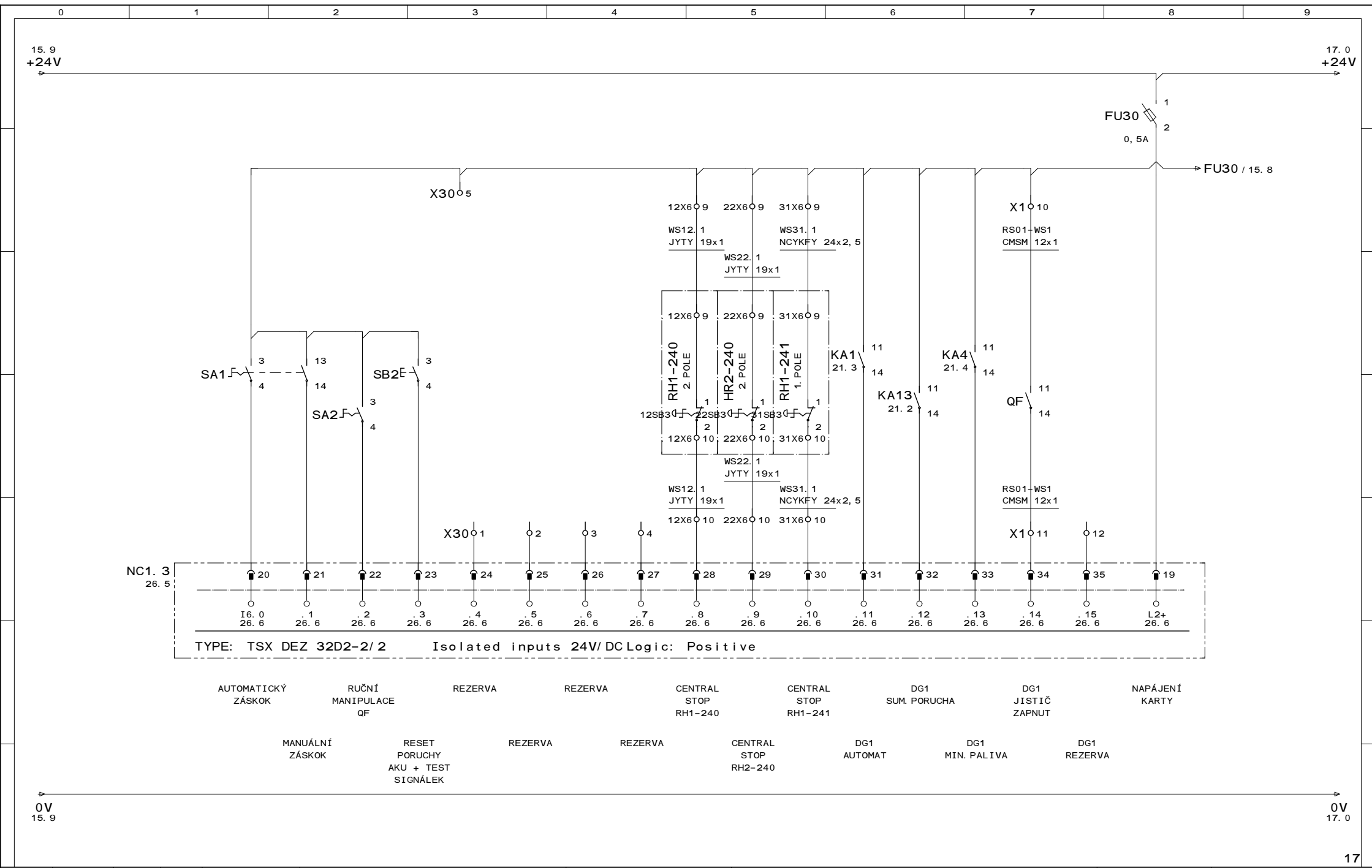


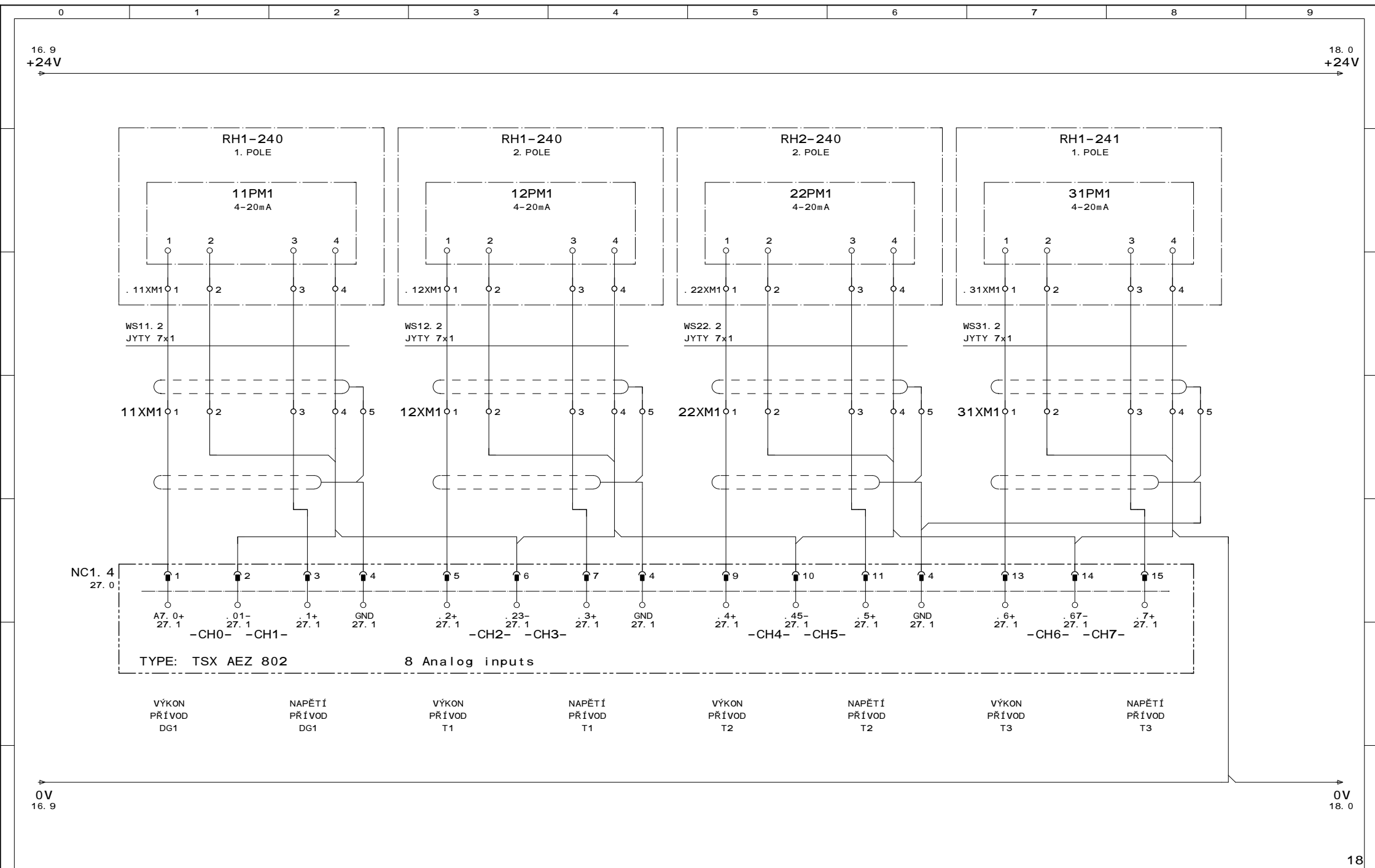




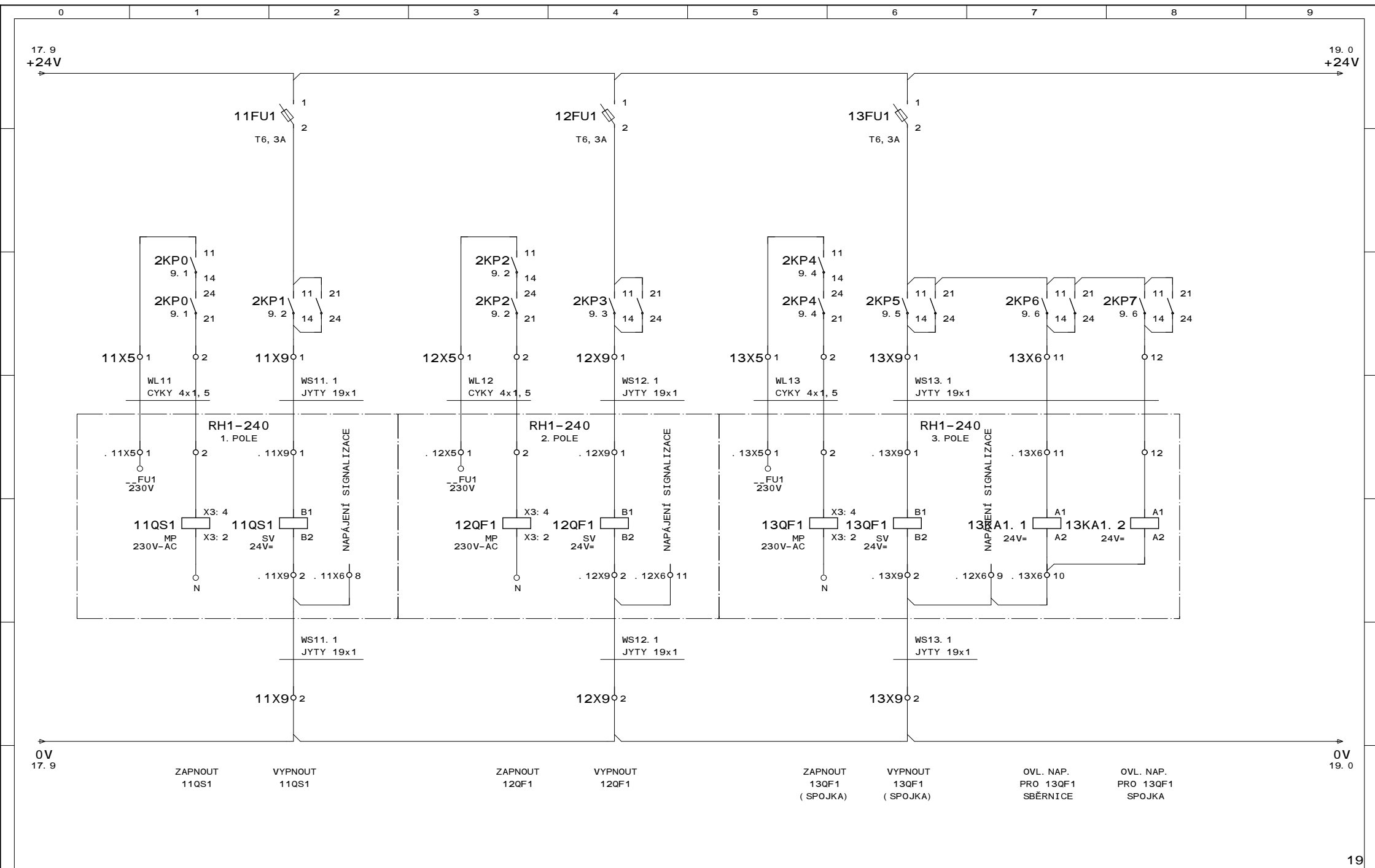


			Datum	20. 03. 2012	Projekt Rozvaděč ŘS01 (RH1-6. ATICO	Název stránky: ŘS VSTUPY NC1. 2-POZICE 3	Číslo výkresu AT-V12	ZAK. Č. : 054-Pj/ 2012	
			Zprac.	M. SOLAŘ				Strana:	13
			Kontr.					Celkem:	29
Změna	Datum	Jméno	Schvál.	R. DROZD					

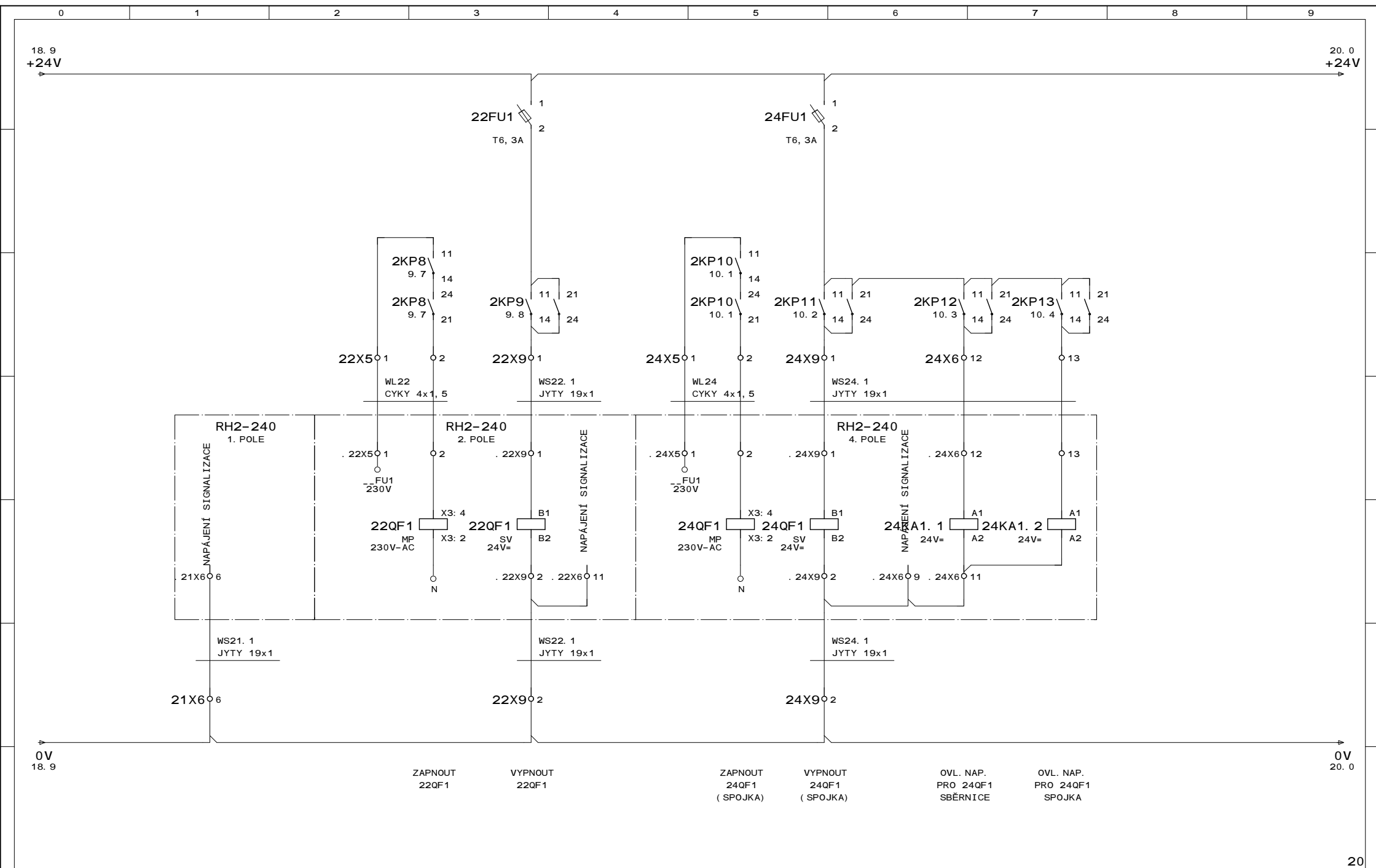




			Datum	22. 03. 2012	Projekt Rozvaděč ŘS01 (RH1-6.	ATICO	Název stránky: ŘS ANALOGY NC1. 4-POZICE 7	Číslo výkresu AT-V12	ZAK. Č. : 054-Pj/ 2012
			Zprac.	M. SOLAŘ					Strana: 17
			Kontr.						Celkem: 29
Změna	Datum	Jméno	Schvál.	R. DROZD					

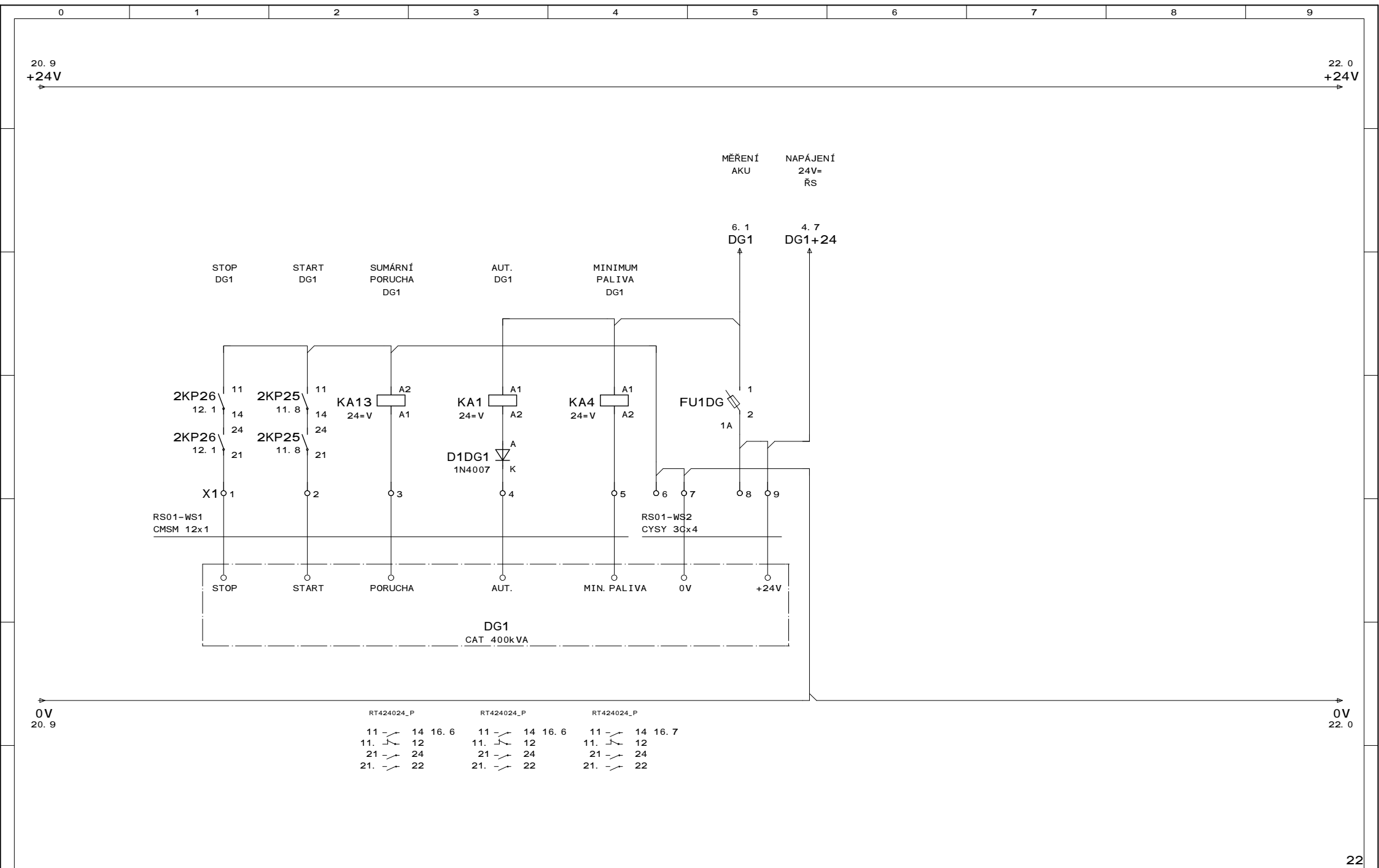


			Datum	21. 03. 2012	Projekt Rozvaděč ŘS01 (RH1-6.	ATICO	Název stránky: OVLÁDÁNÍ RH1-240	Číslo výkresu AT-V12	ZAK. Č. : 054-Pj/ 2012	
			Zprac.	M. SOLAŘ					Strana: 18	
			Kontr.						Celkem: 29	
Změna	Datum	Jméno	Schvál.	R. DROZD						

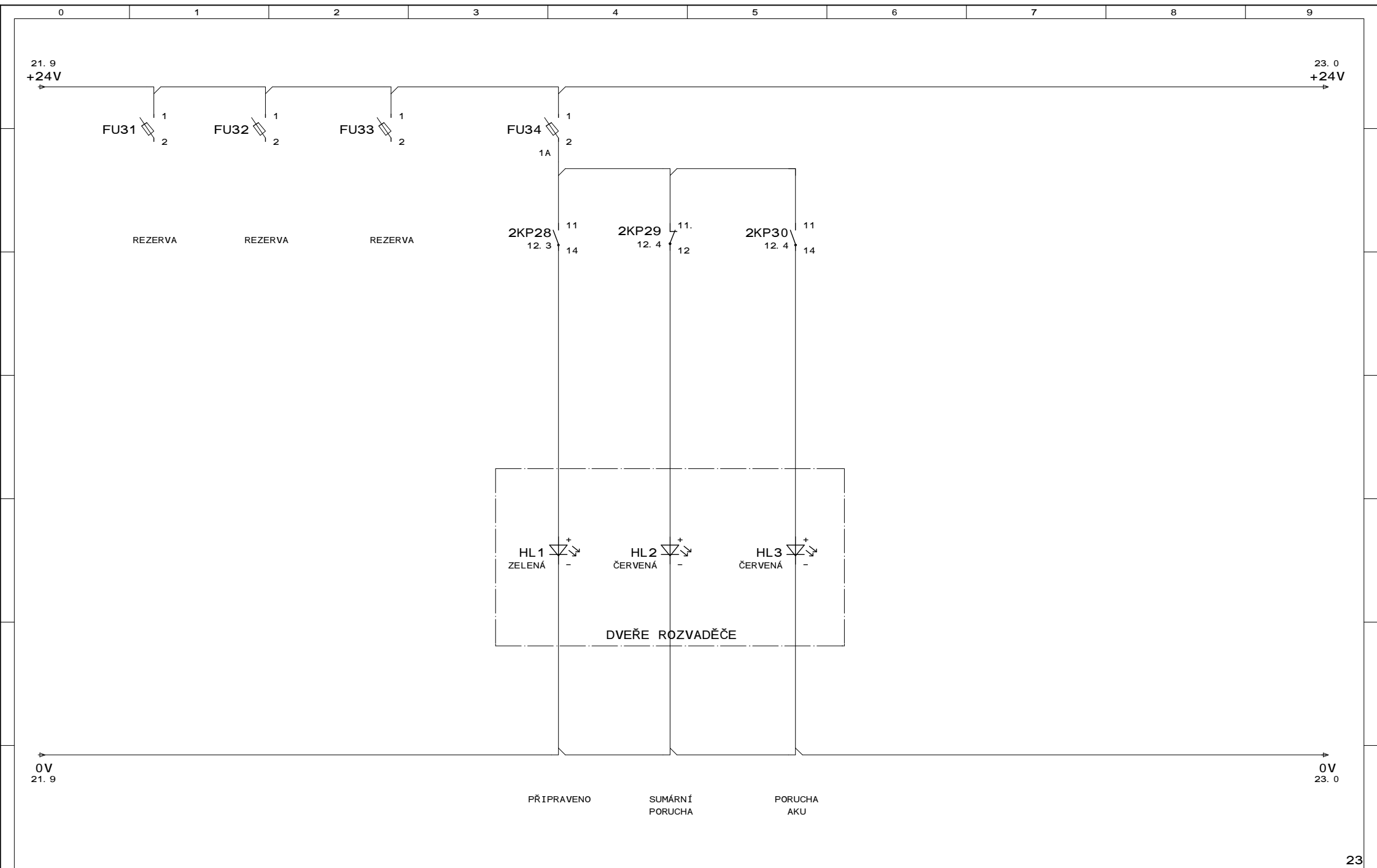


20

			Datum	21. 03. 2012	Projekt Rozvaděč ŘS01 (RH1-6. ATICO	Název stránky: OVLÁDÁNÍ RH2-240	Číslo výkresu AT-V12	ZAK. Č. : 054-Pj/ 2012	
			Zprac.	M. SOLAŘ				Strana:	19
			Kontr.					Celkem:	29
Změna	Datum	Jméno	Schvál.	R. DROZD					



			Datum	20. 03. 2012	Projekt Rozvaděč ŘS01 (RH1-6. ATICO	Název stránky: OVLÁDACÍ OBVODY DG1	Číslo výkresu AT-V12	ZAK. Č. : 054-Pj/ 2012	
			Zprac.	M. SOLAŘ				Strana: 21	
			Kontr.					Celkem: 29	
Změna	Datum	Jméno	Schvál.	R. DROZD					



23

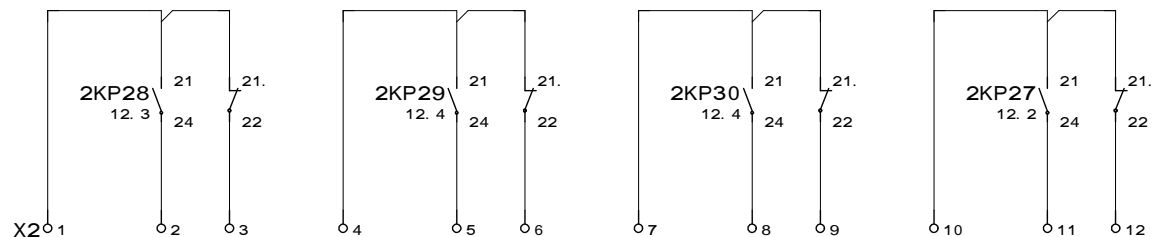
			Datum	24. 04. 2012	Projekt Rozvaděč ŘS01 (RH1-6. ATICO	Název stránky: SIGNALIZACE NA DVEŘE	Číslo výkresu AT-V12	ZAK. Č. : 054-Pj/ 2012	
			Zprac.	M. SOLAŘ				Strana: 22	
			Kontr.					Celkem: 29	
Změna	Datum	Jméno	Schvál.	R. DROZD					

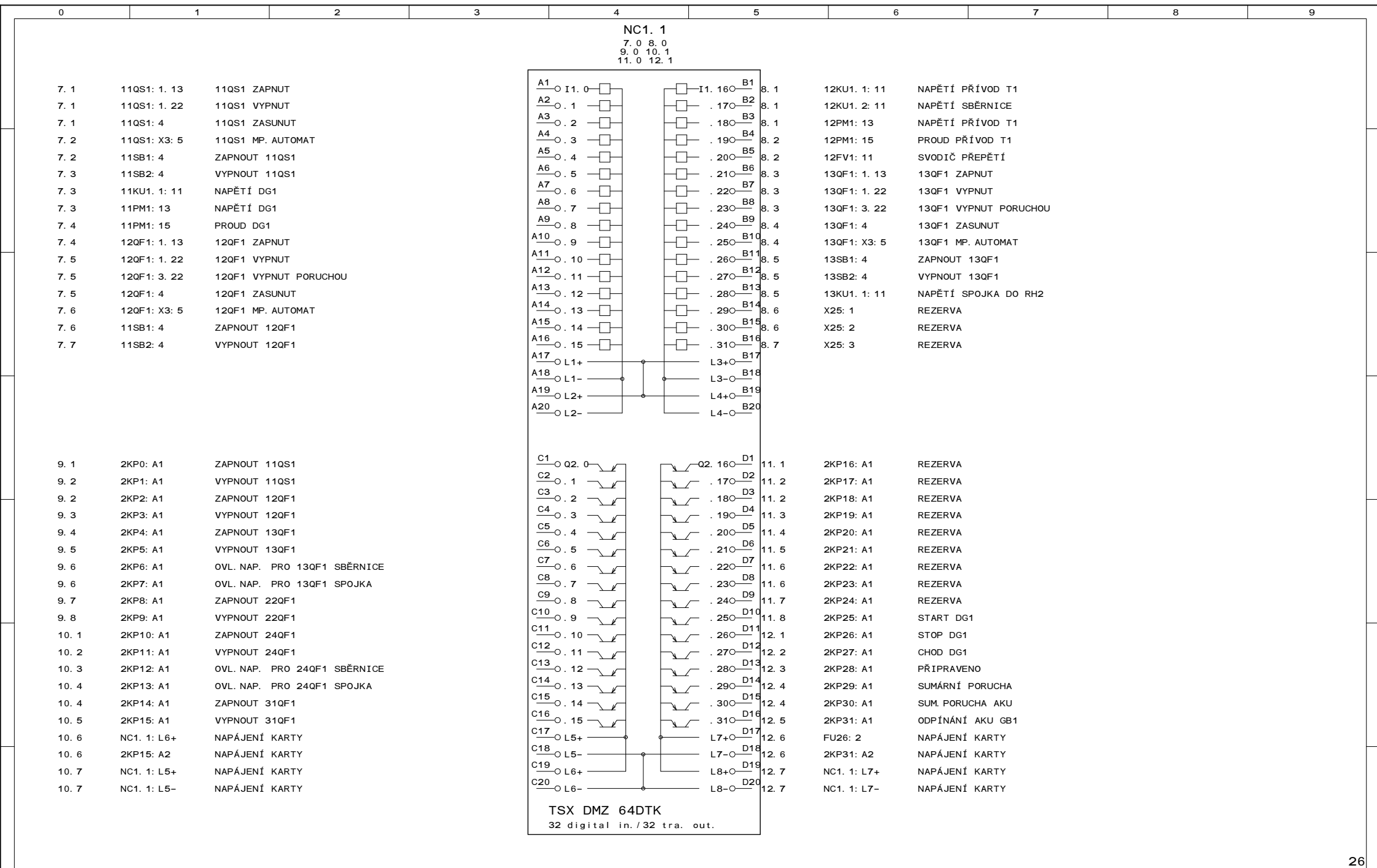
PŘIPRAVENO

SUMÁRNÍ
PORUCHA

SUM. PORUCHA
AKU

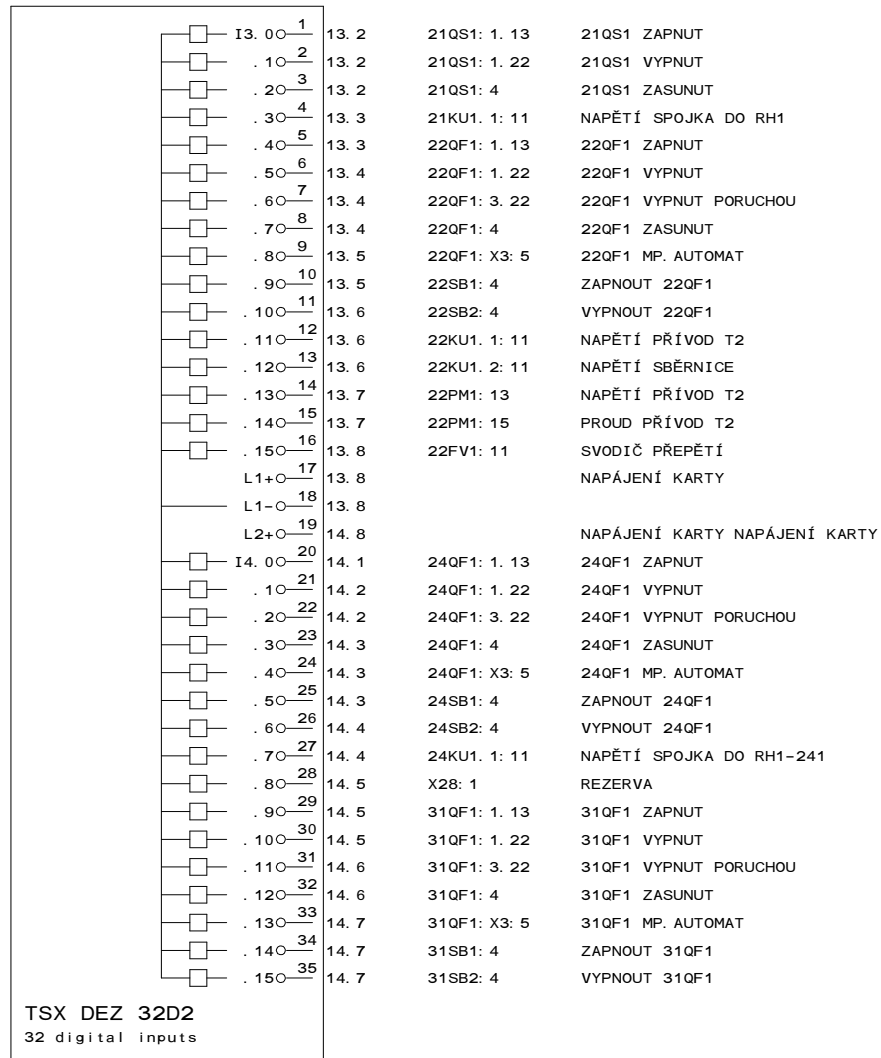
CHOD
DG1



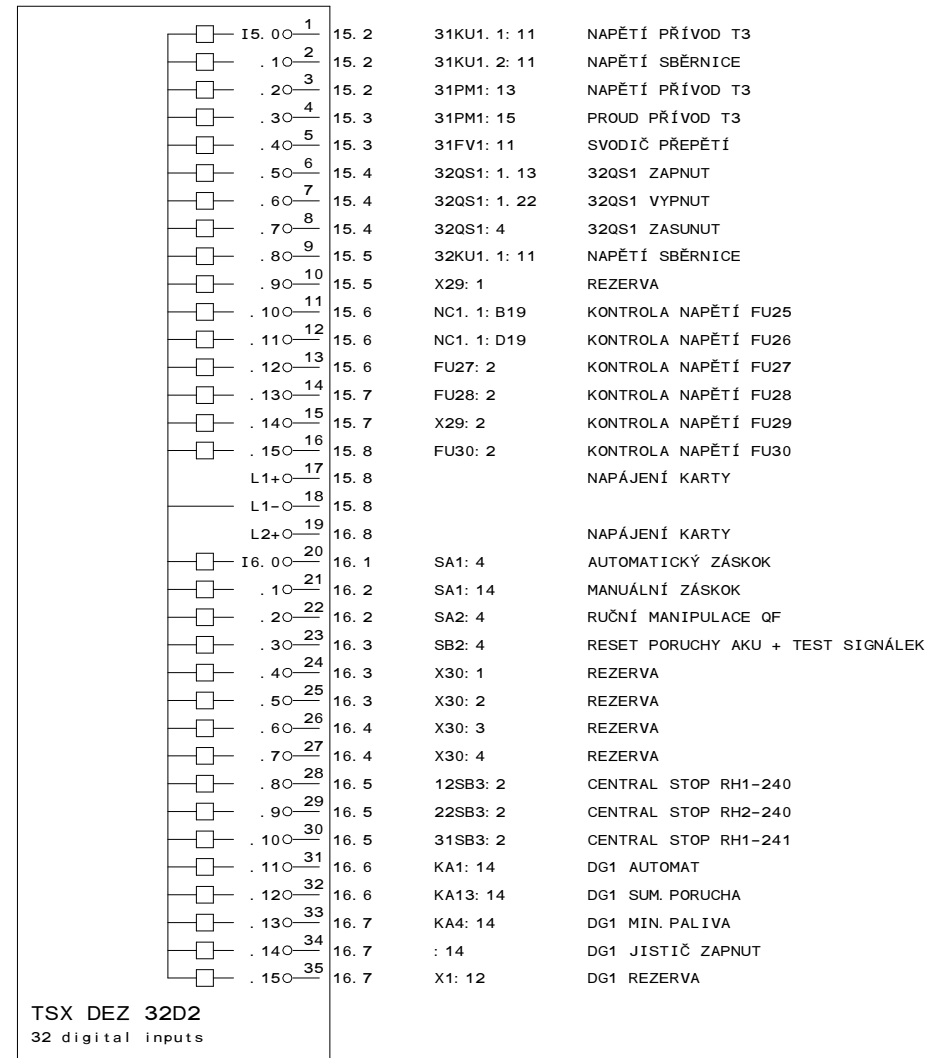


0	1	2	3	4	5	6	7	8	9
---	---	---	---	---	---	---	---	---	---

NC1. 2

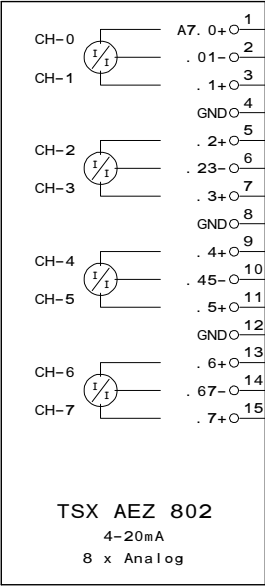


NC1. 3



			Datum	20. 03. 2012	Projekt Rozvaděč ŘS01 (RH1-6.	A T I C O	Název stránky: PŘEHLED VSTUPŮ-VÝSTUPŮ	Číslo výkresu AT-V12	ZAK. Č. : 054-Pj/ 2012	
			Zprac.	M. SOLAŘ					Strana: 26	
			Kontr.						Celkem: 29	
Změna	Datum	Jméno	Schvál.	R. DROZD						

NC1. 4
17. 0



Seznam kabelů

ESSS001T

Kabel	Zdroj		Cíl	Celkově	Použito	Průřez	Délka	Poznámka	Grafická
Označení kabelu	z	do	Typ kabelu	žil	žil	mm2	m		stránka
RS01-WL1			CYKY	3	3	2.5	-		
	XV1	RH1-240-11X7		3	1	2.5			
	XV1	RH1-240		3	2	2.5			
RS01-WL2			CYKY	3	3	2.5	-		
	XV2	RH1-240-11X7		3	1	2.5			
	XV2	RH1-240		3	2	2.5			
RS01-WL3			CYKY	3	3	2.5	-		
	XV3	RH1-240-12X7		3	1	2.5			
	XV3	RH1-240		3	2	2.5			
RS01-WL4			CYKY	3	3	2.5	-		
	XV4	RH2-240-22X7		3	1	2.5			
	XV4	RH2-240		3	2	2.5			
RS01-WS1	X1	DG1	CMSM	12/ PE	5	1	-		
RS01-WS2	X1	DG1	CYSY	3/ PE	2	4	-		
RS01-WM01			JE-S(St) Y	2x2	0+SH	0.8	-		
	RV01-RS485	RS485		2x2	0	0.8			
	SH	RS485		2x2	0+SH	0.8			
RS01-WM02	RS485	RH1-240	JE-S(St) Y	2x2	2+SH	0.5	-		
RS01-WM03	RH1-240	RH2-240	JE-S(St) Y	2x2	2	0.5	-		
RS01-WS03	X24	RV01-X24	CYKY	5/ PE	4	6	-		
WL11	11X5	. 11X5	CYKY	4/ PE	2	1.5	-		
WL12	12X5	. 12X5	CYKY	4/ PE	2	1.5	-		
WL13	13X5	. 13X5	CYKY	4/ PE	2	1.5	-		
WL22	22X5	. 22X5	CYKY	4/ PE	2	1.5	-		
WL24	24X5	. 24X5	CYKY	4/ PE	2	1.5	-		
WL31	31X5	. 31X5	NCYKFY	7/ PE	3	2.5	-		
WS11. 1			JYTY	19/ PE	12	1	-		
	11X6	. 11X6		19/ PE	10	1			
	11X9	. 11X9		19/ PE	2	1			
WS11. 2	11XM1	. 11XM1	JYTY	7/ PE	4	1	-		
WS12. 1			JYTY	19/ PE	17	1	-		
	12X6	. 12X6		19/ PE	15	1			
	12X9	. 12X9		19/ PE	2	1			
WS12. 2	12XM1	. 12XM1	JYTY	7/ PE	4	1	-		
WS13. 1			JYTY	19/ PE	13	1	-		

Seznam kabelů

ESSS001T

			Datum	25. 04. 2012	Projekt Rozvaděč ŘS01 (RH1-6.	A T I C O	Název stránky: Seznam kabelů	Číslo výkresu AT-V12	ZAK. Č. : 054-Pj/2012
			Zprac.	M. SOLAŘ					Strana: 29
			Kontr.						Celkem: 29
Změna	Datum	Jméno	Schvál.	R. DROZD					