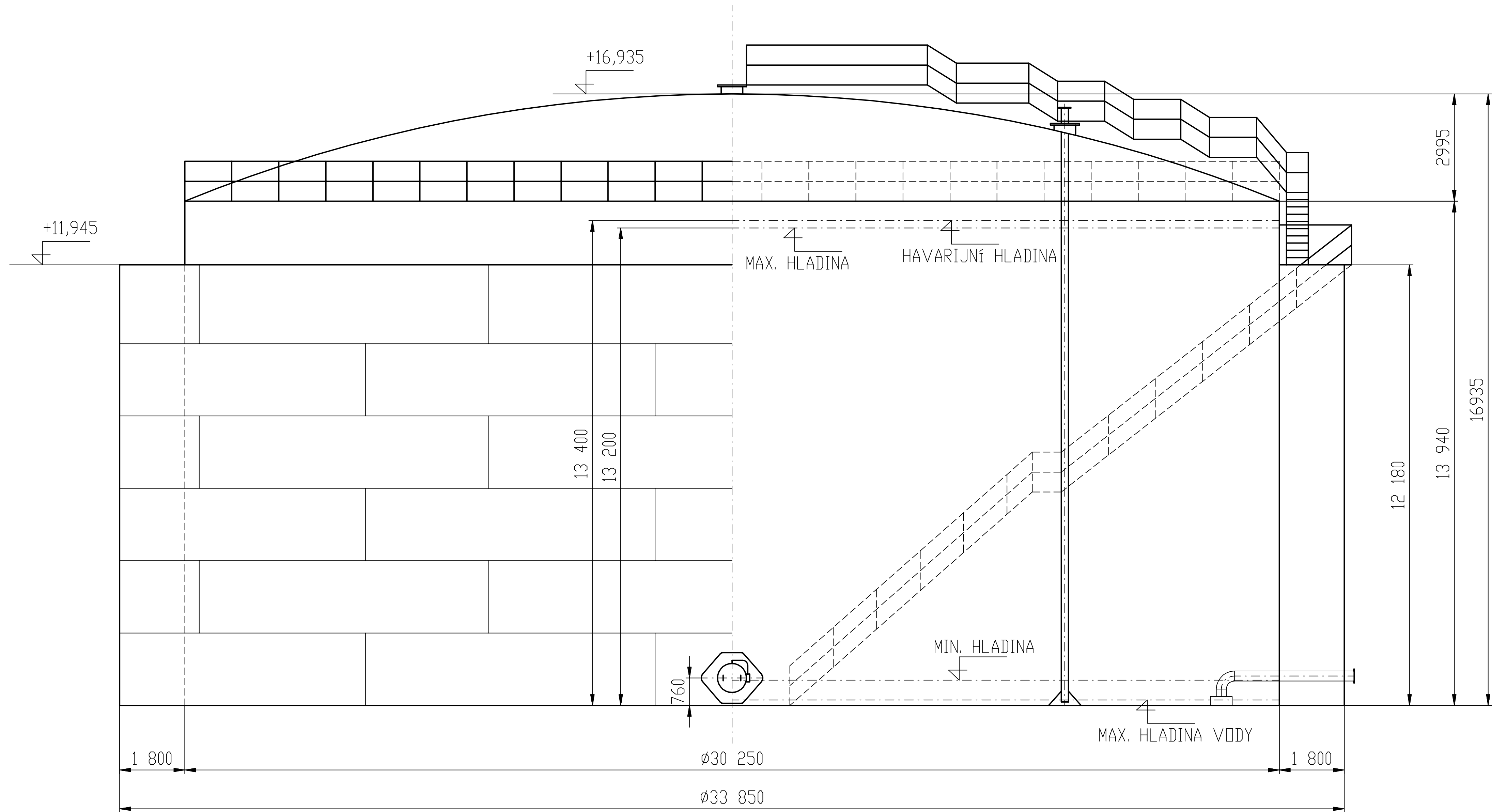
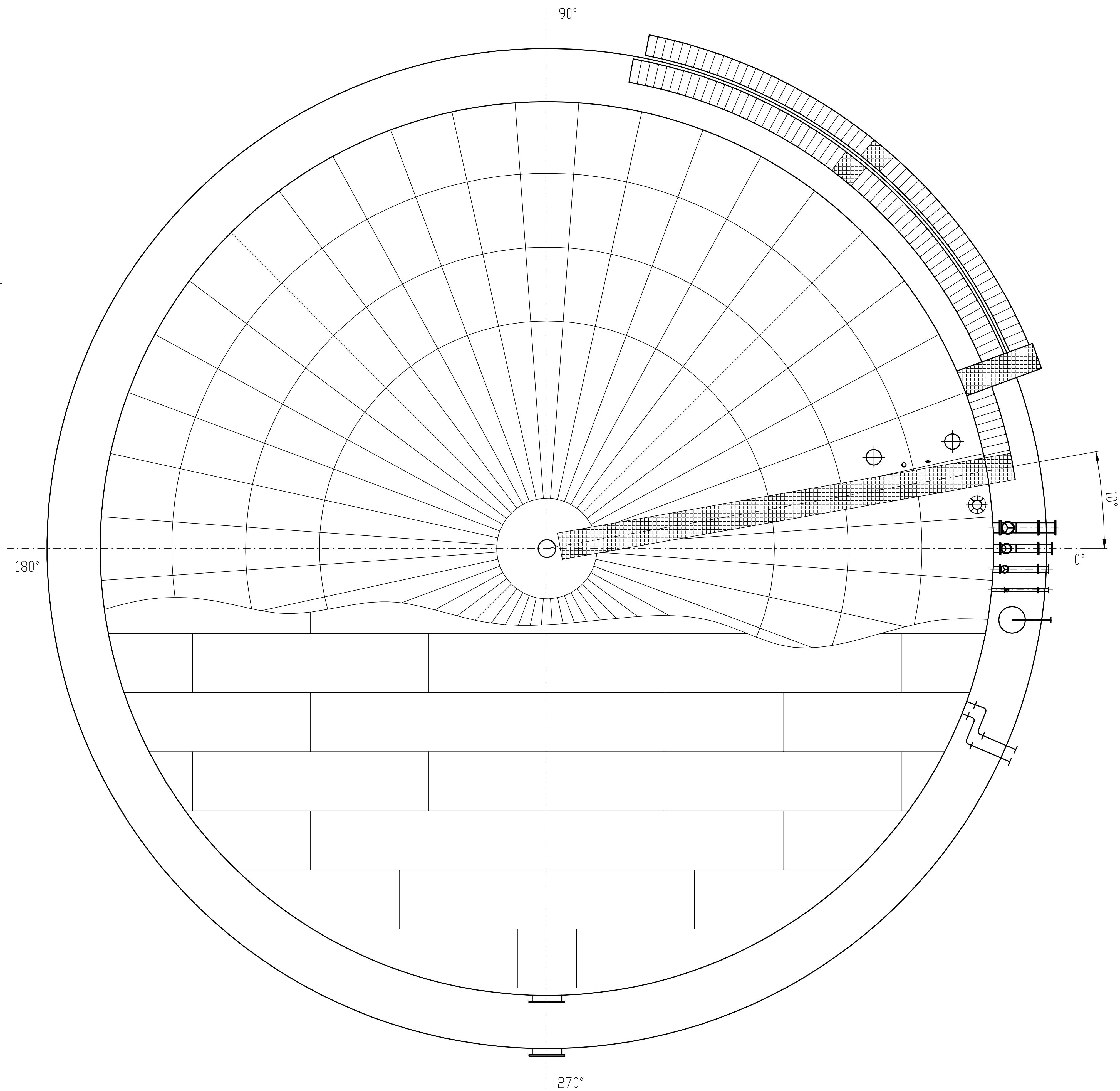
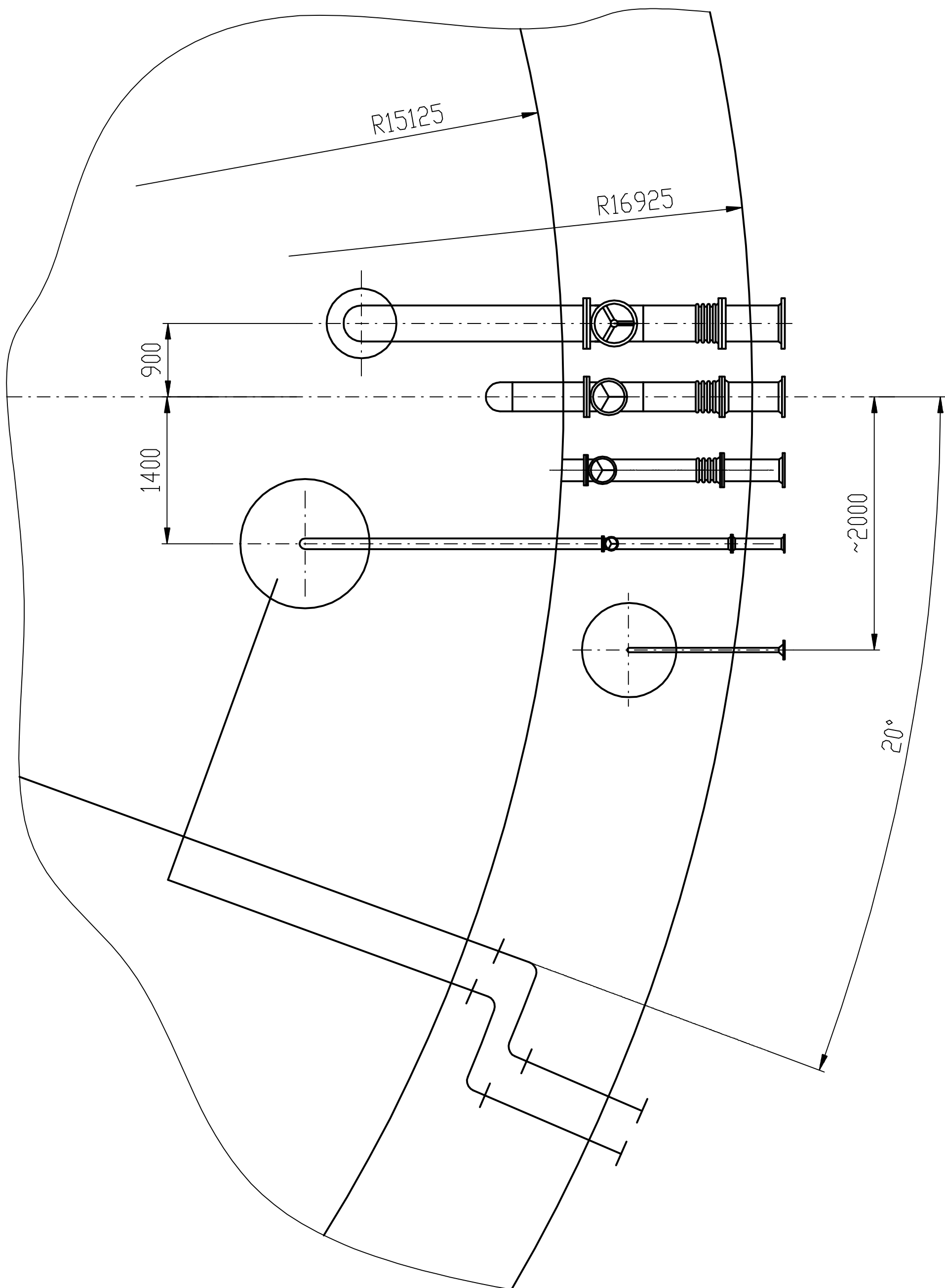


PŮDORYS NÁDRŽE



DETAIL HRDEL

1:50



OZNAČENÍ NÁDRŽE	H230/02
VÝROBNÍ ČÍSLO	127
JMENOVITÝ OBJEM	10 000 m³
NÁRODNÍ STANDART	ČSN 698119-1
UVEDENÍ DO PROVOZU	2008
PRŮMĚR NÁDRŽE	30 250 mm
VÝŠKA NÁDRŽE	14 344 mm
VÝPOČTOVÁ VÝŠKA NÁDRŽE	13 950 mm
TYP STŘECHY	Pevná, klenutá
PRŮMĚR JÍMKY	33 850 mm
VÝŠKA JÍMKY	11 950 mm
MÉDIUM/TRÍDA NEBEZPEČNOSTI	BENZÍN / I., Nafta / III.
HUSTOTA MÉDIA	860 kg/m³
VÝPOČTOVÝ PŘETLAK	50 mbar
VÝPOČTOVÝ PODTLAK	5 mbar
MAX. VÝPOČTOVÁ TEPLOTA	+35 °C
MIN. VÝPOČTOVÁ TEPLOTA	-30 °C
ZATÍŽENÍ VĚTREM	0,55 kN/m²
ZATÍŽENÍ SNĚHEM	0,5 kN/m²
KOROZNÍ PŘÍDAVEK DNO	2 mm
KOROZNÍ PŘÍDAVEK PLÁŠŤ	2 mm do 1,9 m výšky
KOROZNÍ PŘÍDAVEK PLÁŠŤ	1 mm od 1,9 m výšky
KOROZNÍ PŘÍDAVEK STŘECHA	1 mm
IZOLACE PLÁŠŤ – HORNÍ 5M	PUR Pěna
IZOLACE STŘECHA	PUR Pěna
PROVOZ	Nepřetržitý
MATERIÁL DNA NÁDRŽE	S235J2G3
MATERIÁL PLÁŠTĚ NÁDRŽE	S355J2G3, S235J2G3
MATERIÁL STŘECHY	S235J2G3
UMÍSTĚNÍ	VENKU

INDEX ZNAČKA	DATA DOKUMENT	PROJEKT PROJEKT	IP PROJEKT s.r.o.
ZN.MAT.	T.D.	H.MDTNOST kg	MÉR. 1:100, 1:50
ROZM.-POL.DT.		ČSN	TRČ.
PDM. ZAR.	NORM.REF.	POZN.	C. KUSOVNIKU
VYPR. AMERLING			
PŘEZK.	SCHVÁLIL	5/2016	STARÝ V.
TECHNOL.			Č.V.
NAZEV Úprava nádrže H230/02, Hněvice			
DISPOZICE NÁDRŽE			IP-HNE-D-15-013 rev.0
	LISTŮ		LIST