


OPRAVA HAVAROVANÉ NÁDRŽE H230/02



Z		D		J				
M	3. Úprava údajů o stavbě	A	10/16	M	Ševčík			
Ě	4. Oprava termínů plnění	T	05/16	Ě	Ševčík			
N	2. Doplnění značení	U	03/16	N	Ševčík			
A	1. Oprava značení nádrže	M	02/16	O	Ševčík			
Vypracoval		Ing. Ševčík				NÁDRŽ H230/02 Sklad Hněvice, ČEPRO, a.s.		
Přezkoušel		Ing. Fidler		Datum 12/2015				
A	PRŮVODNÍ ZPRÁVA NÁDRŽ H230/02					IP-HNE-A-15-002	Revize	List
							4	1/10

A. Průvodní zpráva

Obsah průvodní zprávy:

Titulní list	List č. 1
Obsah	List č. 2
A.1. Identifikační údaje	List č. 3
A.1.1 Údaje o stavbě	List č. 3
A.1.2. Údaje o žadateli	List č. 6
A.1.3. Údaje o zpracovateli dokumentace	List č. 6
A.2. Seznam vstupních podkladů	List č. 7
Zaměření svislosti	příloha
A.3. Údaje o zázemí	List č. 8
A.4. Údaje o stavbě	List č. 10
A.5. Členění stavby na objekty a technická a technologická zařízení	List č. 10

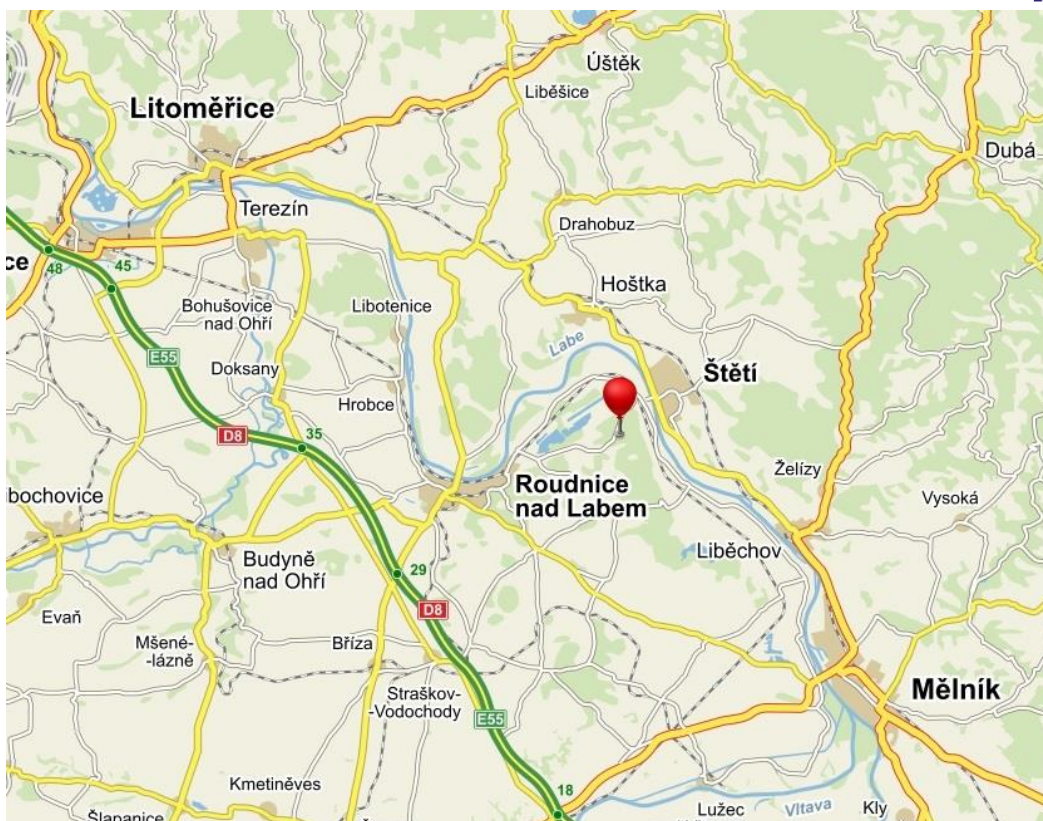
A.1. Identifikační údaje

Investor :	ČEPRO, a.s. Dělnická 213/12 170 00 Praha 7, Holešovice IČO: 60193531 DIČ: CZ60193531 E.mail: ceproas@ceproas.cz http://www.ceproas.cz
Projektant :	IP Projekt, a.s. Vrázová 8 703 00 Ostrava-Vítkovice IČO: 25391747 DIČ: CZ25391747 Ing. Michael Ševčík mob: +420 736 643 837 e-mail: sevcik@ipprojekt.net http://www.ipprojekt.net

A.1.1 Údaje o stavbě

Název stavby:	Oprava havarované nádrže H230/02
Místo stavby:	Sklad Hněvice Hněvice 62 411 08 Štětí

A	PRŮVODNÍ ZPRÁVA NÁDRŽ H230/02	IP-HNE-A-15-002	Revize 4	List 3/10
----------	--	------------------------	--------------------	---------------------



A

**PRŮVODNÍ ZPRÁVA
NÁDRŽ H230/02**

IP-HNE-A-15-002

Revize

4

List

4/10



A

**PRŮVODNÍ ZPRÁVA
NÁDRŽ H230/02**

IP-HNE-A-15-002

Revize

4

List

5/10

A.1.2. Údaje o stavebníkovi:

ČEPRO, a.s.

Dělnická 213/12

170 00 Praha 7, Holešovice

IČO: 60193531

DIČ: CZ60193531

E.mail: ceproas@ceproas.cz

<http://www.ceproas.cz>

Sklad Hněvice

Hněvice 62

411 08 Štětí

A.1.3. Údaje o zpracovateli projektové dokumentace:

IP Projekt, a.s.

Vrázová 8

703 00 Ostrava-Vítkovice

IČ: 25391747

DIČ: CZ25391747

Ing. Michael Ševčík

mob: +420 736 643 837

e-mail: sevcik@ipprojekt.net

<http://www.ipprojekt.net>

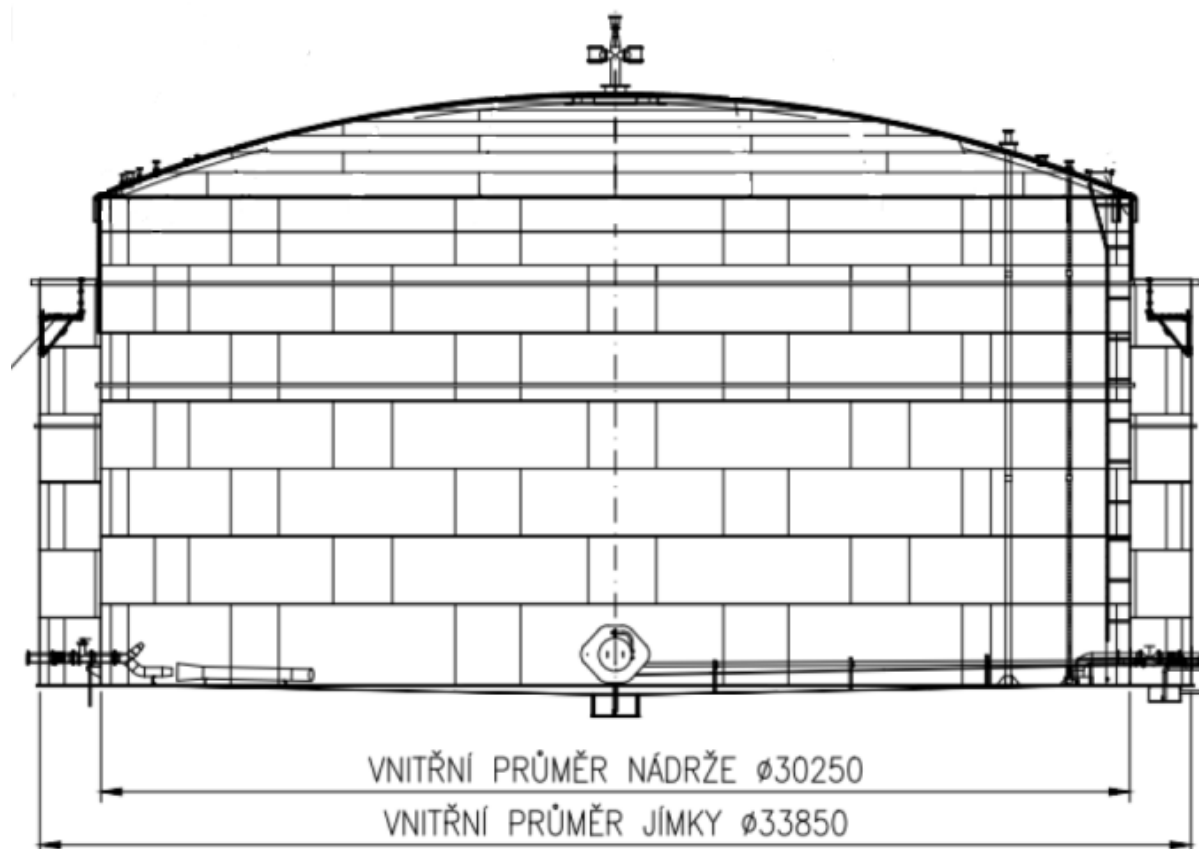
Ing. Jan Fidler



A	PRŮVODNÍ ZPRÁVA NÁDRŽ H230/02	IP-HNE-A-15-002	Revize 4	List 6/10
----------	--	------------------------	--------------------	---------------------

A.2. Seznam vstupních podkladů:

- Výkres stávajícího areálu skladu
- Vlastní prohlídka havarované nádrže
- Meteorologická data
- Částečná výkresová dokumentace nádrže
- Částečná data z průběhu havárie nádrže
- Další pomocná dokumentace



A	PRŮVODNÍ ZPRÁVA NÁDRŽ H230/02	IP-HNE-A-15-002	Revize 4	List 7/10
----------	--	------------------------	--------------------	---------------------

A.3. Údaje o území:

a) rozsah řešeného území:

Jedná se o zastavěné území. Skladovací nádrž H230/02 se nachází v uzavřeném areálu společnosti Čepro, a. s.. Opravou předmětné nádrže nedojde ke změně stávajícího územního řešení.

b) údaje o ochraně území podle jiných právních předpisů (památková rezervace, památková zóna, zvláště chráněné území, záplavové území, apod.)

Opravou předmětné nádrže nedojde ke změně údajů o ochraně území.

c) údaje o odtokových poměrech

Opravou předmětné nádrže ke změně odtokových poměrů nedojde.

d) údaje o souladu s územně plánovací dokumentací, s cíli a úkoly územního plánování

Opravou předmětné nádrže je v souladu s obecně závaznou vyhláškou.

e) údaje o souladu s územním rozhodnutím nebo veřejnoprávní smlouvou územní rozhodnutí nahrazující anebo územním souhlasem, popř. s regulačním plánem v rozsahu, ve kterém nahrazuje územní rozhodnutí, s povolením stavby a v případě stavebních úprav podmiňujících změnu v užívání stavby údaje o jejím souladu s územně plánovací dokumentací

Opravou předmětné nádrže nedojde ke změně užívání stavby.

f) údaje o dodržení obecných požadavků na využití území

Opravou předmětné nádrže se požadavky na využití území nemění.

g) údaje o splnění požadavků dotčených orgánů

V rámci této dokumentace nejsou dotčené orgány určeny.

h) seznam výjimek a úlevových řešení

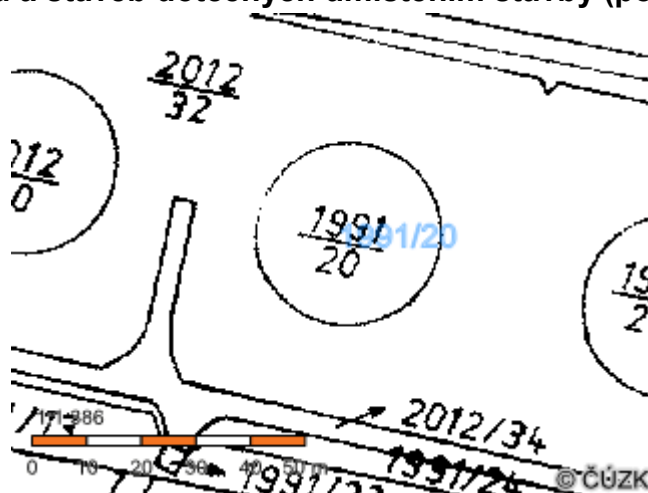
Na opravu nádrže se nevztahují výjimky ani úlevová řešení.

i) seznam souvisejících a podmiňujících investic

Pro opravu nádrže nejsou žádné požadavky na investice.

A	PRŮVODNÍ ZPRÁVA NÁDRŽ H230/02	IP-HNE-A-15-002	Revize 4	List 8/10
----------	--	------------------------	--------------------	---------------------

j) seznam pozemků a staveb dotčených umístěním stavby (podle KN):



Parcelní číslo:	1991/20
Obec:	Bechlín [564575]
Katastrální území:	Bechlín [601471]
Číslo LV:	1220
Výměra [m²]:	901
Typ parcely:	Parcela katastru nemovitostí
Mapový list:	GUST2880,V.S.III-10-17
Určení výměry:	Ze souřadnic v S-JTSK
Způsob využití:	jiná plocha
Druh pozemku:	ostatní plocha

Vlastníci, jiní oprávnění

ČEPRO, a.s., Dělnická 213/12, Holešovice, 17000 Praha 7

A.4. Údaje o stavbě

a) nová stavba nebo změna dokončené stavby

Oprava již dokončené a provozované stavby.

b) účel užívání stavby

Skladovací nádrž pro produkt BA 95 (benzín bezolovnatý) – I. třída
nebezpečnosti/motorová nafta – III. třída nebezpečnosti dle ČSN650201

c) trvalá nebo dočasná stavba

Trvalá stavba.

d) údaje o ochraně stavby podle jiných právních předpisů (kulturní památka, apod.)

e) údaje o dodržení technických požadavků na stavby a obecných technických požadavků zabezpečující bezbariérové užívání staveb

Pro body d) a e) platí: netýká se této stavby.

f) údaje o splnění požadavků dotčených orgánů a požadavků vyplývajících z jiných právních předpisů

V rámci této dokumentace nejsou dotčené orgány určeny.

g) seznam výjimek a úlevových řešení

Na tuto opravu se nevztahují výjimky ani úlevová řešení.

h) navrhované kapacity stavby (zastavěná plocha, obestavěný prostor, užitná plocha, počet funkčních jednotek a jejich velikost, počet uživatelů / pracovníků apod.)

i) základní bilance stavby (potřeby a spotřeby medií a hmot, hospodaření s dešťovou vodou, celkové produkované množství a druhy odpadů a emisí apod.)

Pro body h) a i) platí: Opravou nádrže se nic nemění.

j) základní předpoklady výstavby (časové údaje o realizaci stavby, členění na etapy)

Zahájení stavby:	03/2017
Ukončení stavby strojní část:	11/2017
Ukončení stavby nátěry + PUR pěna:	11/2017

A.5. Členění stavby na objekty a technická a technologická zařízení

Oprava nádrže H230/02

A	PRŮVODNÍ ZPRÁVA NÁDRŽ H230/02	IP-HNE-A-15-002	Revize 4	List 10/10
----------	--	------------------------	--------------------	----------------------