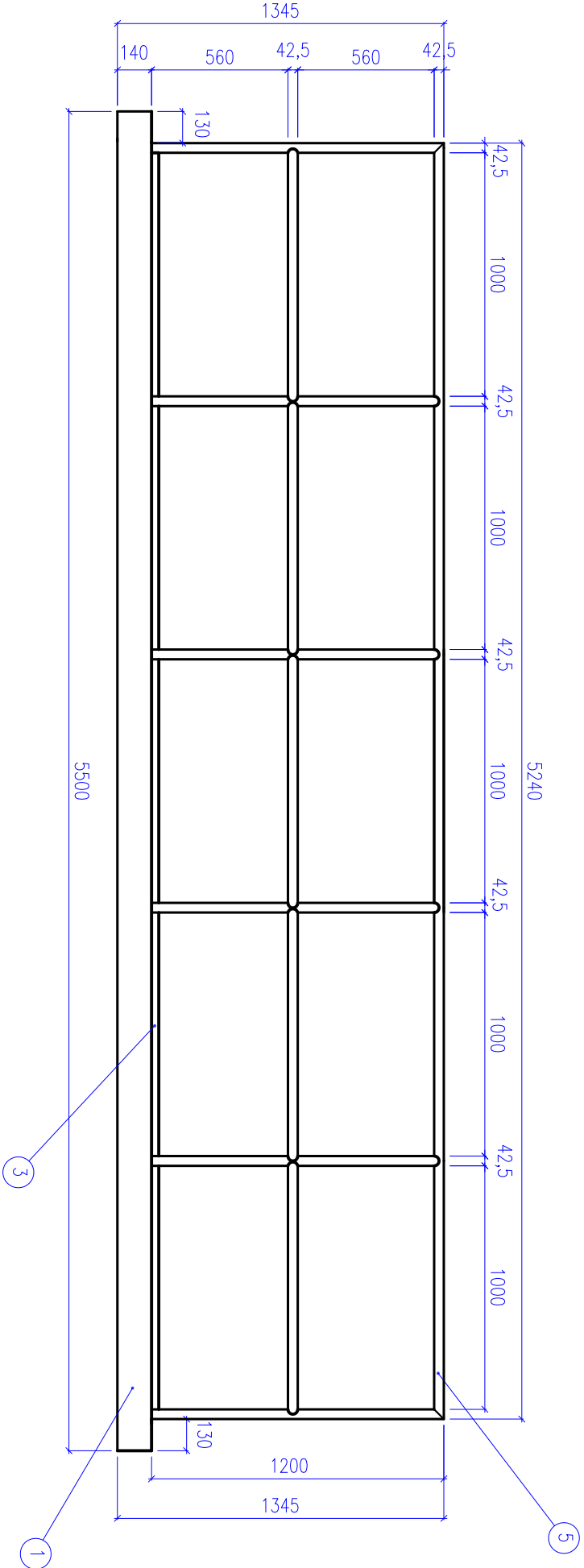
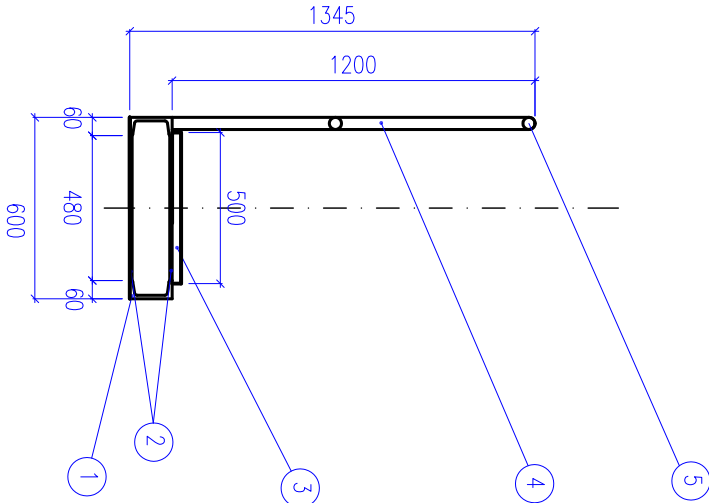


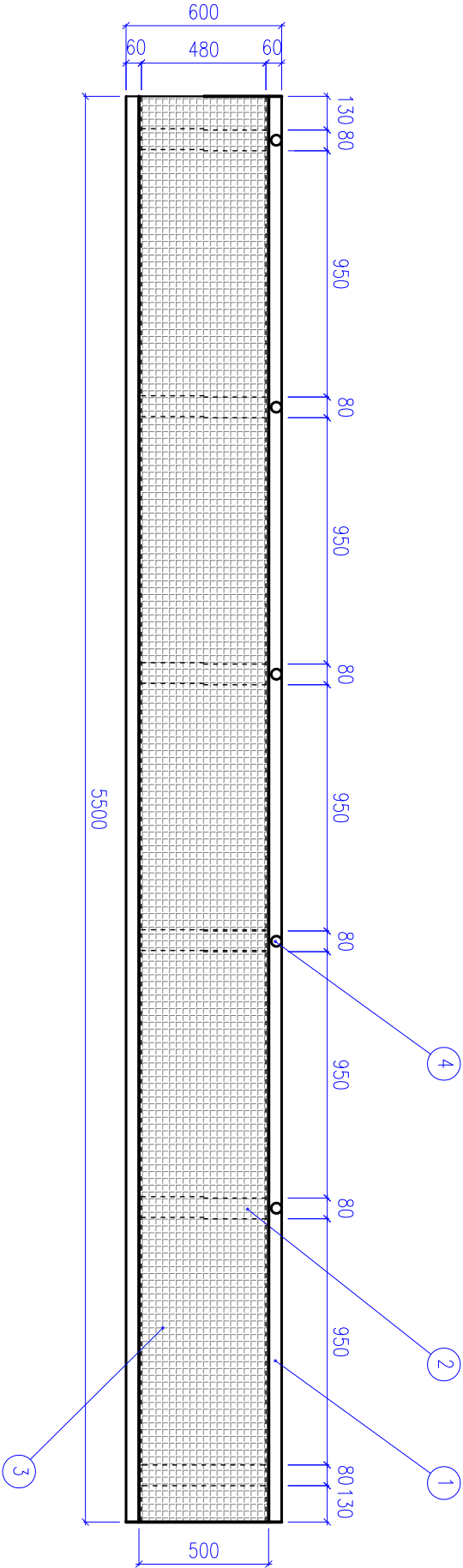
LÁVKA NA POŽERÁK M 1:25



PŘÍČNÝ ŘEZ M 1:25



PŮDORYS M 1:25



Výpis ocelových součástí lávky na požerák				
Číslo	Název prvku	Materiál	Jednotkové množství	Jednotková hmotnost
1.	nosníky lávky	Ocelový nosník „U“ 140	5,5	16
2.	spojky nosníků	Ocelová tyč plochá 80/8	0,48	5,02
3.	podlaha lávky	podlahový rošt SP 330-34/38-3	0,5x1,0	14,75
4.	stojky zábradlí	trubka ocel. bez ošivě rozměr 42,4 x 5 mm	1,2	4,61
5.	madia zábradlí	bez ošivě rozměr 42,4 x 5 mm	5,24	4,61
6.	prvky pro uchycení a montáž			
Celková hmotnost ocelových prvků - lávka na požerák				377,5

POZNÁMKA: CELÁ KONSTRUKCE LÁVKY BUDE OPAŘEĚNA PROTIKOROZNÍ ÚPRAVOU ŽÁROVÝM ZINKOVÁNÍM

Investor:		Ing. Miroslav Skryja	
Okres:		Vejmiluvova 82	
Katastrální území:		591 02 Žďár nad Sázavou	
Stavba:		PROTIPOVODŇOVÁ OPAŘEĚNÍ NA POŽÁRNÍCH NÁDRŽÍCH VE SKLADU ŠLAPANOV	
Průloha:		Měřítko: 1:25	
		Průl. č. 10.	