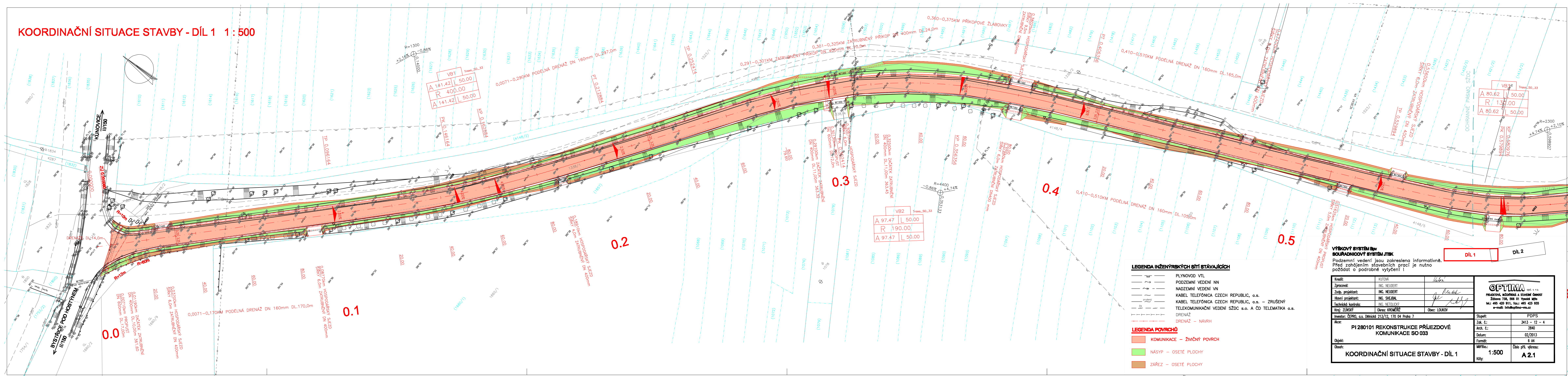


KOORDINAČNÍ SITUACE STAVBY - DÍL 1 1:500



LEGENDA INŽENÝRSKÝCH SÍTÍ STÁVAJÍCÍCH			
	PLYNOVOD VTL		PODZEMNÍ VEDENÍ NN
	NADZEMNÍ VEDENÍ VN		KABEL TELEFONICA CZECH REPUBLIC, a.s.
	KABEL TELEFONICA CZECH REPUBLIC, a.s. - ZRUŠENÝ		TELEKOMUNIKAČNÍ VEDENÍ SŽDC s.o. A ČD TELEMATIKA a.s.
	DRENÁŽ		DRENÁŽ - NÁVRH
LEGENDA POVRCHŮ			
	KOMUNIKACE - ŽIVČNÝ POVRCH		NASYP - OSETÉ PLOCHY
	ŽÁŘEZ - OSETÉ PLOCHY		

<b>VÝŠKOVÝ SYSTÉM Bp</b> <b>SOUDRŽNOST SYSTÉM JTK</b> Podzemní vedení jsou zakreslena informativně. Před zahájením stavebních prací je nutno požádat o podrobné vytyčení !			
Kreslil:	KUTOVÁ		
Zpracoval:	ING. NEUDERT		
Zodp. projektant:	ING. NEUDERT		
Hlavní projektant:	ING. ŠEJBAL		
Technická kontrola:	ING. NETOLICKÝ		
Kraj:	ZLÍNSKÝ	Okres:	KROMĚŘÍŽ
Obec:	LOUKOV		
Investor:	ČEPRO, a.s. Dělnická 213/12, 170 04 Praha 7	Stupeň:	PDPS
Akce: <b>PI 280101 REKONSTRUKCE PŘÍJEZDOVÉ KOMUNIKACE SO 033</b>		Zak. č.:	3413 - 12 - 4
		Arch. č.:	2840
		Datum:	02/2013
		Formát:	6 A4
Objekt:	<b>KOORDINAČNÍ SITUACE STAVBY - DÍL 1</b>		
Obloh:			
Měřítko:		Číslo příl. výkresu:	A 2.1
Kóty:			