
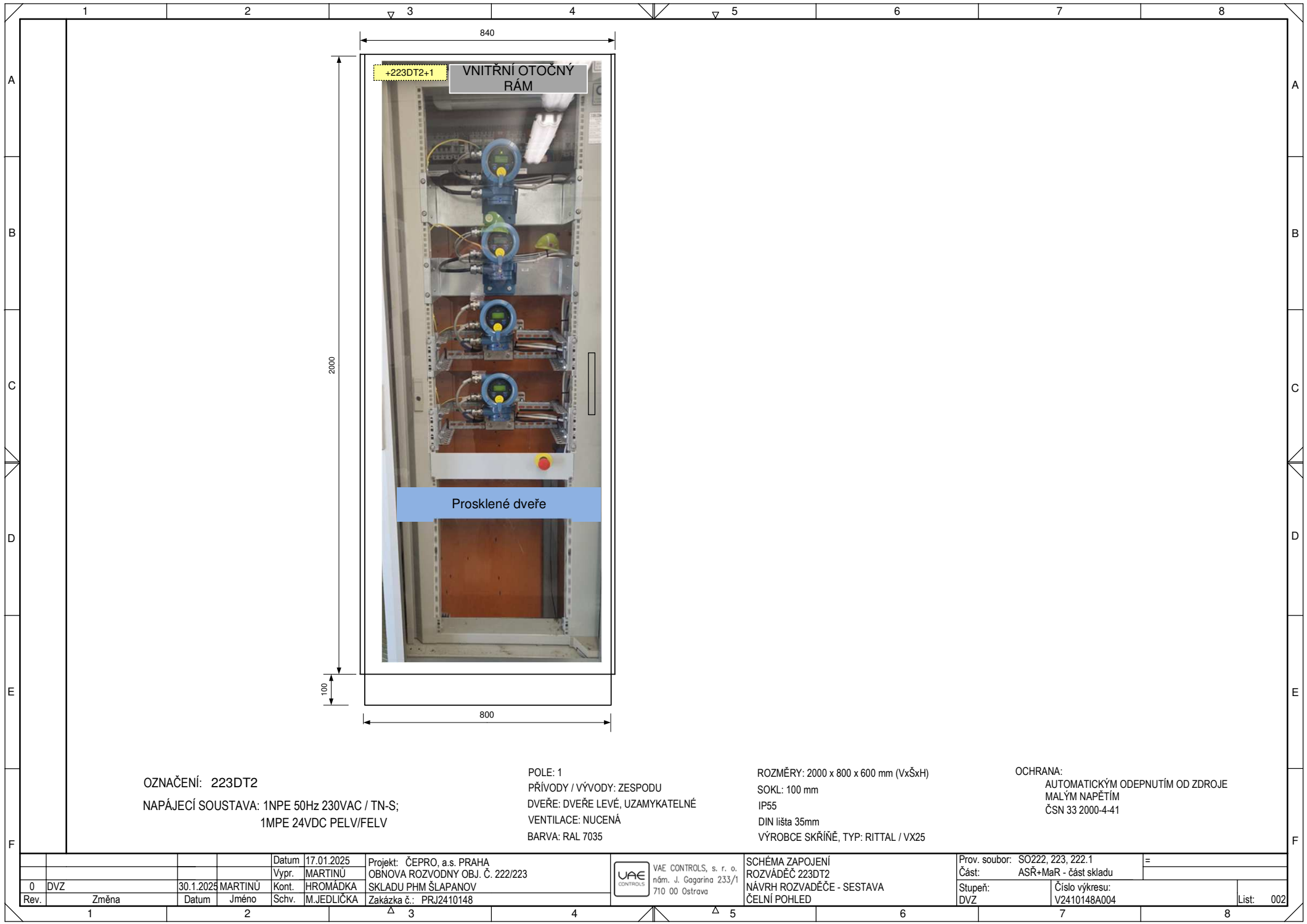


1			2			3			4			5			6			7			8			
A	Pol.	Označení	Část	Index revize	Popis dokumentu			Komentář			Doplňkový komentář			Vazba na Funkci			Vazba na zařízení							
	1	001	ASŘ+MaR - část skladu	0	SEZNAM VÝKRESŮ			SO 223 - KONCOVÉ ZAŘÍZENÍ			ROZVÁDĚČ 223DT2			=223DT2										
	2	002	ASŘ+MaR - část skladu	0	ROZVÁDĚČ 223DT2			NÁVRH ROZVADĚČE - SESTAVA			ČELNÍ POHLED			=										
	3	003	ASŘ+MaR - část skladu	0	ROZVÁDĚČ 223DT2			NÁVRH ROZVADĚČE			ČELNÍ POHLED - DVEŘE, VÝZBROJ			=			+SO222.1 +223DT2+1							
	4	004	ASŘ+MaR - část skladu	0	ROZVÁDĚČ 223DT2			NÁVRH ROZVADĚČE			VNITŘNÍ POHLED, VÝZBROJ - OTOČNÝ RÁM S PŘEKRYTEM			=			+SO222.1 +223DT2+1							
	B	5	007	ASŘ+MaR - část skladu	0	ROZVÁDĚČ 223DT2			PŘEHLEDOVÉ SCHÉMA - POLE 1			NAPÁJENÍ 230VAC			=223DT2			+SO222.1 +223DT2+1						
		6	008	ASŘ+MaR - část skladu	0	ROZVÁDĚČ 223DT2			PŘEHLEDOVÉ SCHÉMA - POLE 1			NAPÁJENÍ 24VDC			=GU			+SO222.1 +223DT2+1						
		7	009	ASŘ+MaR - část skladu	0	ROZVÁDĚČ 223DT2			PŘEHLEDOVÉ SCHÉMA - POLE 1			NAPÁJENÍ 230VAC			=223DT2			+SO222.1 +223DT2+1						
		8	010	ASŘ+MaR - část skladu	0	ROZVÁDĚČ 223DT2			PŘEHLEDOVÉ SCHÉMA - POLE 1			NAPÁJENÍ 24VDC			=GU			+SO222.1 +223DT2+1						
		9	011	ASŘ+MaR - část skladu	0	ROZVÁDĚČ 223DT2			PŘEHLEDOVÉ SCHÉMA - POLE 1			NAPÁJENÍ 24VDC - SO223 - MICRO MOTION			=223DT2			+SO222.1 +223DT2+1						
C																								
D																								
E																								
F																								
				Datum	17.01.2025	Projekt: ČEPRO, a.s. PRAHA			 VAE CONTROLS, s. r. o. nám. J. Gagarina 233/1 710 00 Ostrava			SCHÉMA ZAPOJENÍ SEZNAM VÝKRESŮ SO 223 - KONCOVÉ ZAŘÍZENÍ ROZVÁDĚČ 223DT2			Prov. soubor: SO222, 223, 222.1			=223DT2						
				Vypr.	MARTINŮ	OBNOVA ROZVODNY OBJ. Č. 222/223									Část: ASŘ+MaR - část skladu									
0	DVZ		30.1.2025	MARTINŮ	Kont.	HROMÁDKA	SKLADU PHM ŠLAPANOV						Stupeň: DVZ			Číslo výkresu: V2410148A004			List: 001					
Rev.	Změna		Datum	Jméno	Schv.	M.JEDLIČKA	Zakázka č.: PRJ2410148																	
	1			2			3			4			5			6			7			8		



OZNAČENÍ: 223DT2

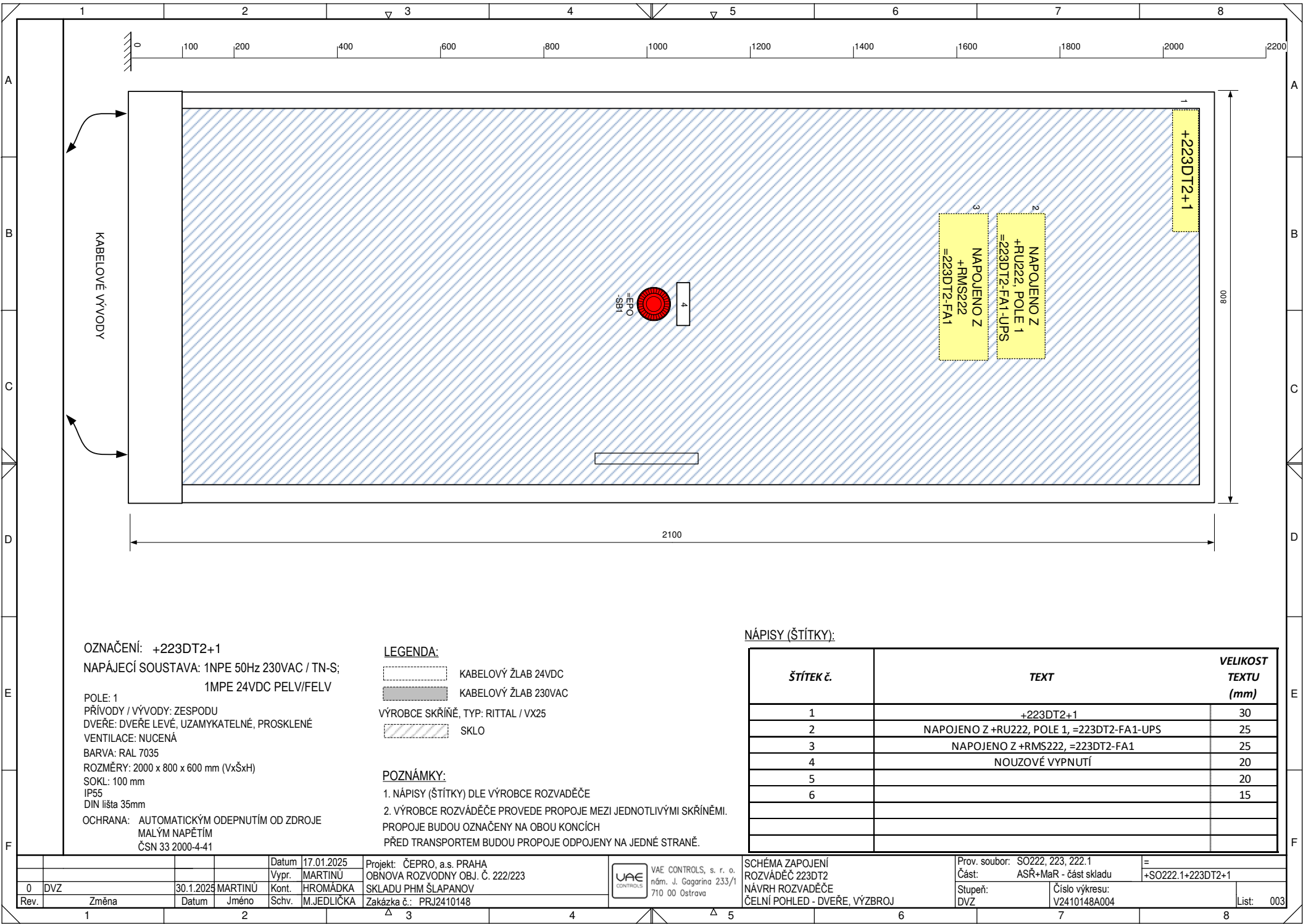
NAPÁJECÍ SOUSTAVA: 1NPE 50Hz 230VAC / TN-S;
1MPE 24VDC PELV/FELV

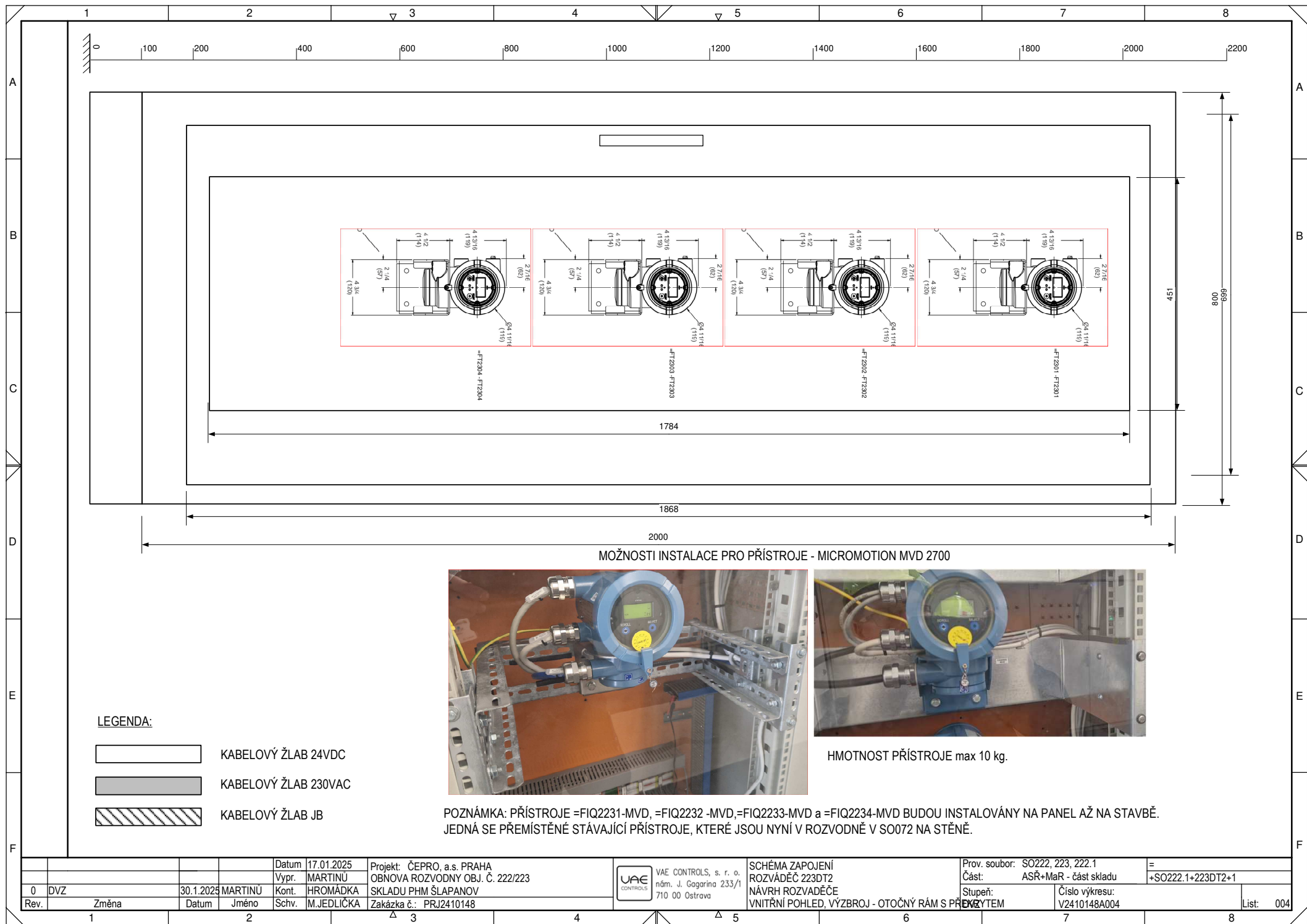
POLE: 1
PŘÍVODY / VÝVODY: ZESPODU
DVEŘE: DVEŘE LEVÉ, UZAMYKATELNÉ
VENTILACE: NUCENÁ
BARVA: RAL 7035

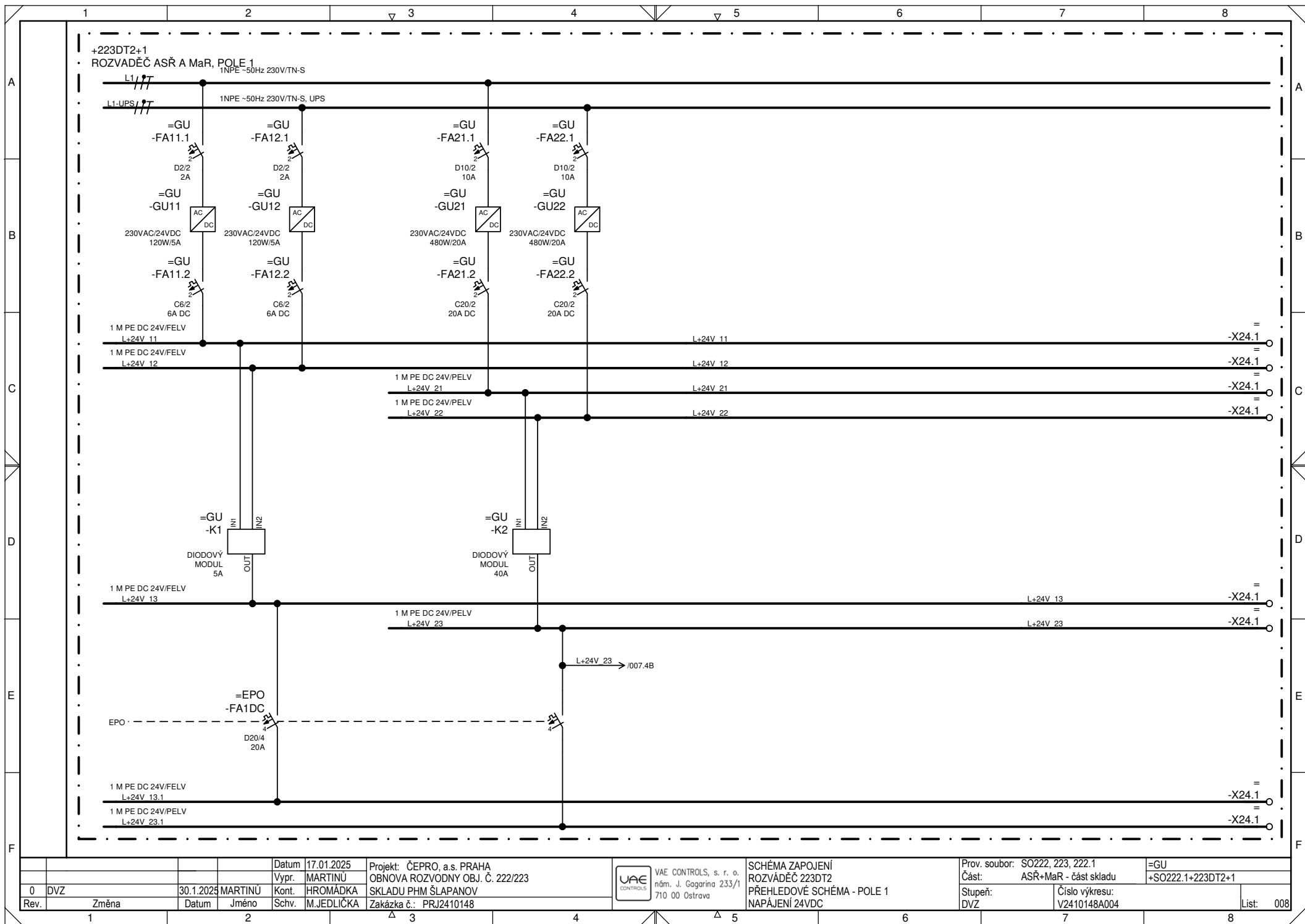
ROZMĚRY: 2000 x 800 x 600 mm (VxŠxH)
SOKL: 100 mm
IP55
DIN lišta 35mm
VÝROBCE SKŘÍŇĚ, TYP: RITTAL / VX25

OCHRANA:
AUTOMATICKÝM ODEPNUTÍM OD ZDROJE
MALÝM NAPĚTÍM
ČSN 33 2000-4-41

				Datum	17.01.2025	Projekt:	ČEPRO, a.s. PRAHA		VAE CONTROLS, s. r. o. nám. J. Gagarina 233/1 710 00 Ostrava	SCHÉMA ZAPOJENÍ ROZVÁDĚČ 232DT2 NÁVRH ROZVÁDĚČE - SESTAVA ČELNÍ POHLED	Prov. soubor:	SO222, 223, 222.1		=		
0	DVZ	30.1.2025	MARTINŮ	Vypr.	MARTINŮ	OBNOVA ROZVODNÝ OBJ. Č. 222/223	Kont.				HROMÁDKA	SKLADU PHM ŠLAPANOV	Část:	ASŘ+MaR - část skladu		
Rev.	Změna	Datum	Jméno	Schv.	M.JEDLIČKA	Zakázka č.: PRJ2410148							Stupeň:	Číslo výkresu:		
													DVZ	V2410148A004	List:	002







				Datum	17.01.2025	Projekt	ČEPRO, a.s. PRAHA
				Vypr.	MARTINU		OBNOVA ROZVODNY OBJ. Č. 222/223
0	DVZ	30.1.2025	MARTINU	Kont.	HROMÁDKA		SKLADU PHM ŠLAPANOV
Rev.	Změna	Datum	Jméno	Schv.	M.JEDLIČKA	Zakázka č.	PRJ2410148

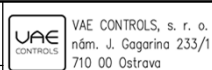
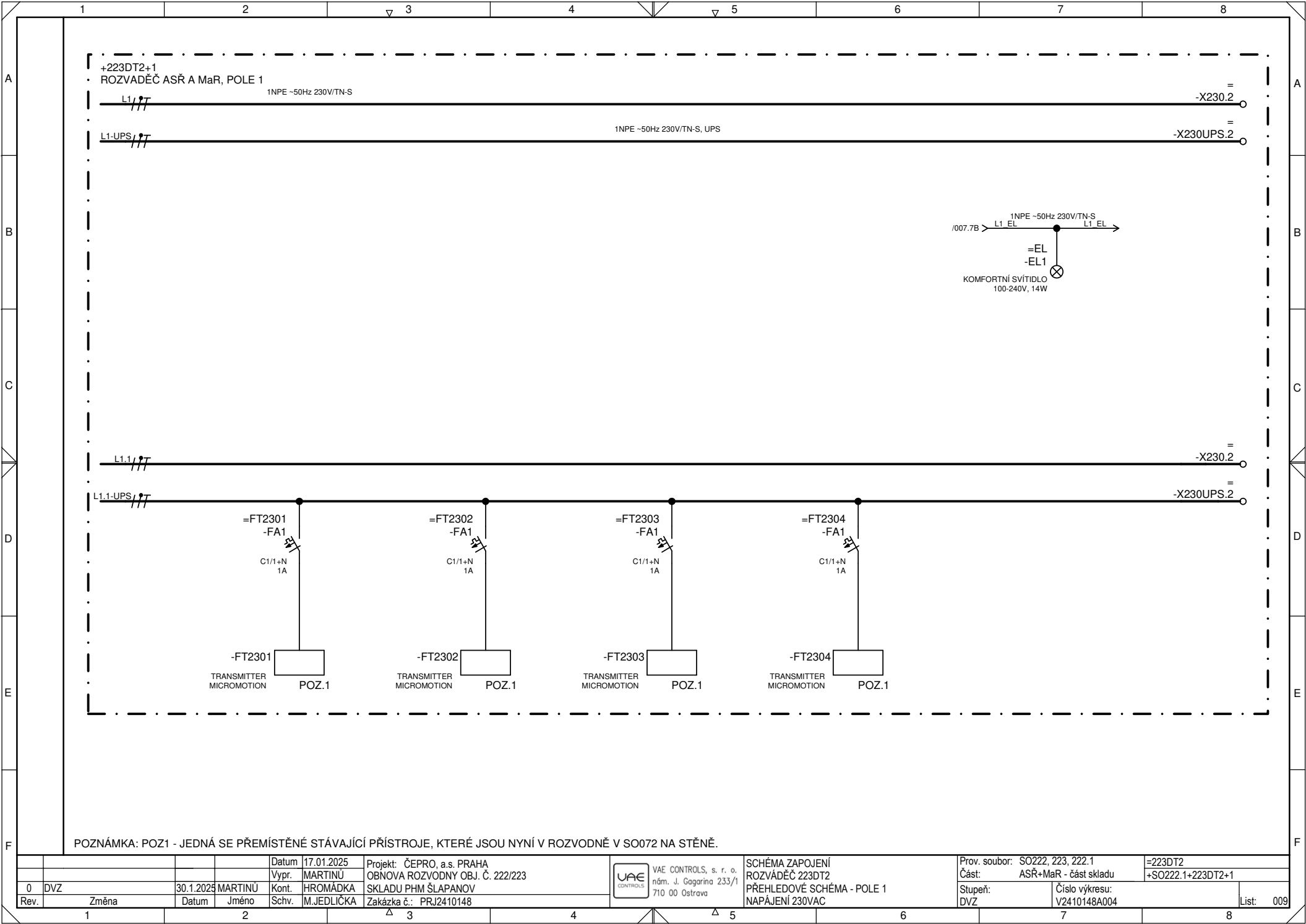


SCHÉMA ZAPOJENÍ
ROZVADĚČ 223DT2
PŘEHLEDOVÉ SCHÉMA - POLE 1
NAPÁJENÍ 24VDC

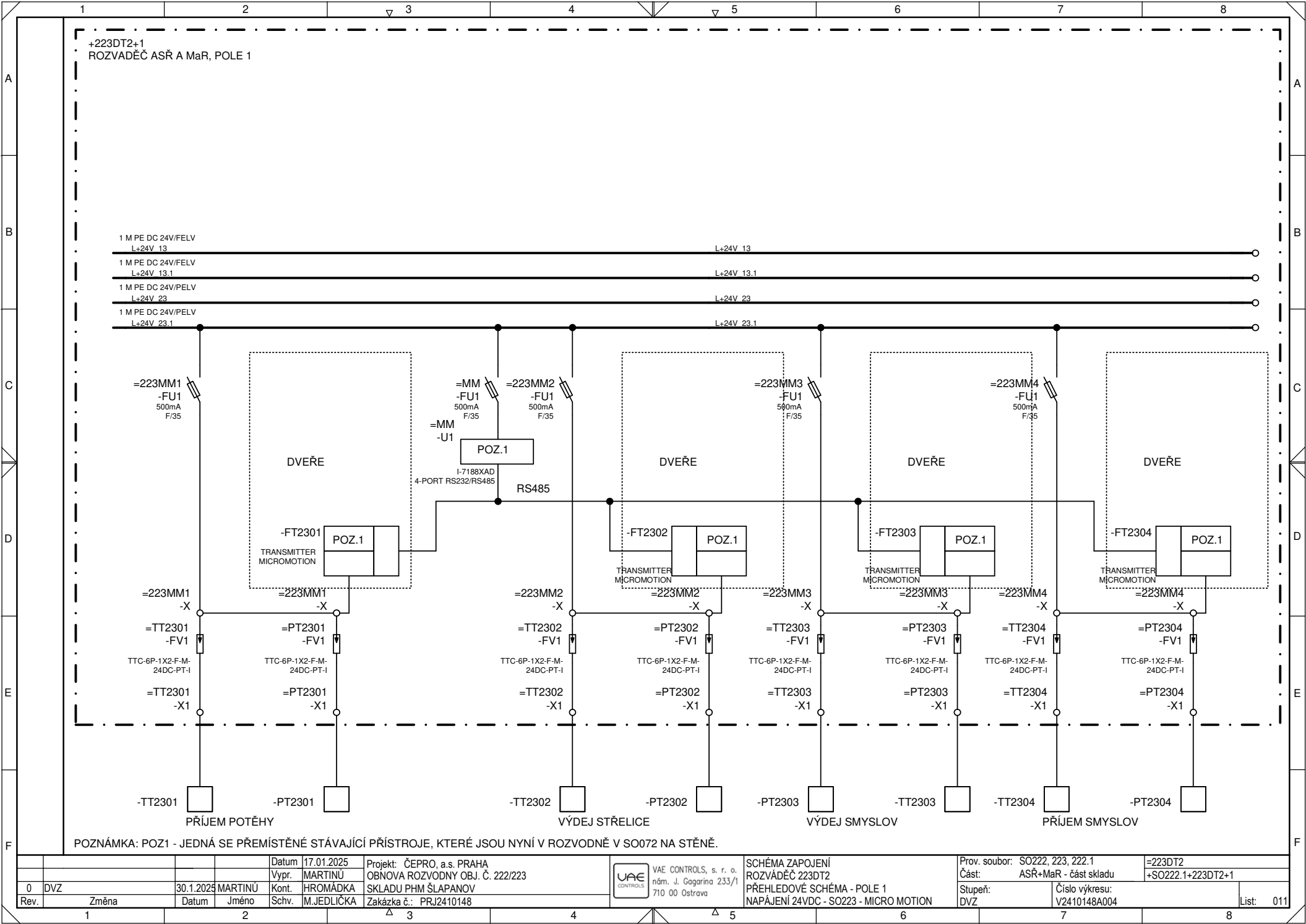
Prov. soubor: SO222, 223, 222.1
Část: ASŘ+MaR - část skladu
Stupeň: DVZ
Číslo výkresu: V2410148A004

=GU
+SO222.1+223DT2+1
List: 008



POZNÁMKA: POZ1 - JEDNÁ SE PŘEMÍSTĚNÉ STÁVAJÍCÍ PŘÍSTROJE, KTERÉ JSOU NYNÍ V ROZVODNĚ V SO072 NA STĚNĚ.

Datum: 17.01.2025		Projekt: ČEPRO, a.s. PRAHA		Prov. soubor: SO222, 223, 222.1		=223DT2	
Vyr. MARTIN		OBNOVA ROZVODNY OBJ. Č. 222/223		Část: ASŘ+MaR - část skladu		+SO222.1+223DT2+1	
Kont. HROMÁDKA		SKLADU PHM ŠLAPANOV		Stupeň: DVZ		Číslo výkresu: V2410148A004	
Schv. M.JEDLIČKA		Zakázka č.: PRJ2410148		List: 009			



0		Rev.	Změna	Datum	Jméno	Schv.	M.JEDLIČKA	Datum	17.01.2025	Vypr.	MARTINU	Kont.	HROMÁDKA	Projekt	ČEPRO, a.s. PRAHA OBNOVA ROZVODNY OBJ. Č. 222/223 SKLADU PHM ŠLAPANOV Zakázka č.: PRJ2410148	VAE CONTROLS, s. r. o. nám. J. Gagarina 233/1 710 00 Ostrava	SCHÉMA ZAPOJENÍ ROZVÁDEČ 223DT2 PŘEHLEDOVÉ SCHÉMA - POLE 1 NAPÁJENÍ 24VDC - SO223 - MICRO MOTION	Prov. soubor: SO222, 223, 222.1 Část: ASŘ+MaR - část skladu Stupeň: DVZ	=223DT2 +SO222.1+223DT2+1 Číslo výkresu: V2410148A004	List: 011
---	--	------	-------	-------	-------	-------	------------	-------	------------	-------	---------	-------	----------	---------	---	--	---	---	---	-----------