

Sloupek propojovacího objektu » K 3 «

Celoplastový *Sloupek propojovacího objektu »K 3«* slouží k umístění a k ochraně měřicích kontrolních míst – bodů – po linii plynovodů.

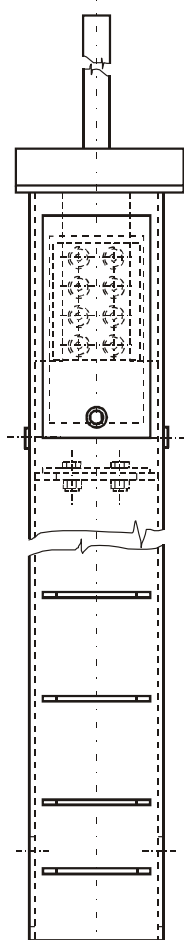
„*Sloupek propojovacího objektu K 3*“ je určen především pro: POIS (dvojitá); POCH; POB apod.

Sloupek propojovacího objektu »K 3« je jednodílný, je vyroben ohýbáním a svařováním z hladkých desek kopolymeru polypropylénu. Tento materiál je odolný povětrnostním vlivům, je stabilizovaný na UV záření, je rázuvedorný i za nízkých teplot. Jsou používány desky v odstínu dle RAL 7032 – světle šedé.

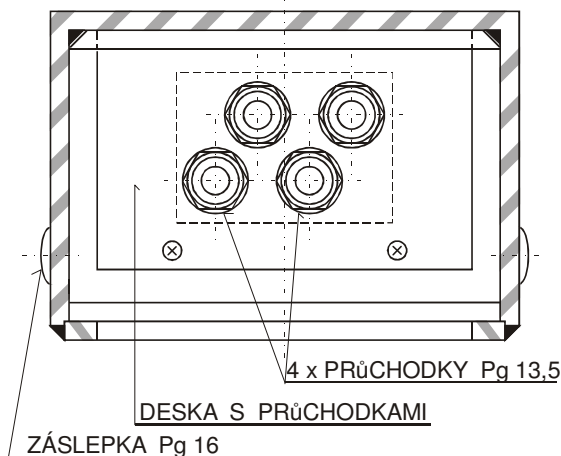
Sloupek propojovacího objektu »K 3« je vysoký cca 2.300 mm a je tvořen uzavřeným obdélníkovým průřezem o vnějších rozměrech cca 200 x 135 mm, je opatřen přesazenou a skloněnou střechou. V čelní stěně je „dveřní otvor“ o velikosti 140 x 260 mm, který je zakryt vyjímatelnými dvířky. Tato dvířka lze uzavřít pomocí zámku pro elektrické rozvaděče – typu „AL-2“ se „seříznutým“ klíčem. Dvířka jsou utěsněna proti vlhkosti silikonovou samolepící páskou.

Pod spodní hranou „dveřního otvoru“ je uvnitř sloupku přivařena deska - přepážka - s obdélníkovým otvorem pro zaústění el. kabelů. Do tohoto otvoru zároveň zapadají čtyři průchodky utěšňující el. kabely proti vniknutí vlhkosti ze sloupku do prostoru s měřicími svorkami, tento otvor je zevnitř sloupku zakryt polykarbonátovou deskou se čtyřmi průchodkami pro kabely (4 x Pg 13,5). Deska je opět utěsněna silikonovou páskou a přišroubovaná nerezovými samořeznými šroubky (viz. obr.). Asi ve dvou horních třetinách výšky dvířek jsou k oběma bočním stěnám a též k zadní stěně přivařeny dvě upevňovací lišty pro uchycení svorkovnice s měřicími svorkami. Svorkovnice se skládá z polykarbonátové desky s osmi měřicími přípojkami, které jsou navzájem propojeny montážními měděnými páskami. Každá měřicí přípojka je ve spodní

části pod deskou tvořena nerezovým svorníkem M6 spolu s dvěma pevnými podložkami, jednou pružnou podložkou a nízkou maticí M6. Montážní měděné propojovací pásky jsou k měřicí přípojce uchyceny rýhovaným polyamidovým kolečkem s mosaznou vložkou M6. Svorkovnice je uchycena k upevňovacím lištám čtyřmi nerezovými samořeznými šroubky. Dále jsou v bočních stěnách pod těmito upevňovacími lištami dva otvory se záslepkami Pg 16.



ŘEZ SLOUPKEM „ K 3 “

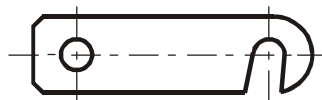
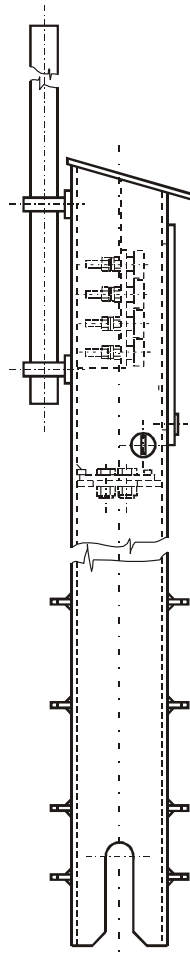


Tato trubka se připevňuje pomocí dvou příchytok a samořezných nerezových šroubků.

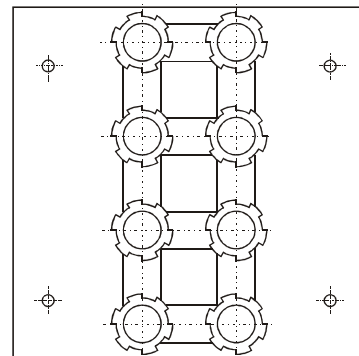
Hmotnost kompletního *Sloupku propojovacího objektu »K 3«* včetně svorkovnice je cca 11,5 kg. Záruční doba je 24 měsíců od data dodání.

Standardní součástí dodávky je klíček k zámku dvířek, sáček se záslepkami nevyužitých průchodek (4 x Pg 13,5) a též je přiložen tzv. „*Návod k používání*“ pro *Sloupek propojovacího objektu »K3«*.

Výrobce: **KOTE, spol. s r.o.**
 Vatin 12
 591 01 Žďár nad Sázavou
 ☎ : 566 630 012
 fax: 566 630 612



SVORKOVNICE (půdorys)



Na **zvláštní přání** může být *sloupek propojovacího objektu »K 3«* vybaven v horní zadní části výstražnou červeno-černou trubkou o délce cca 1.250 mm.